

Els millors corredors del món de curses d'orientació han tastat els carrers de Solsona

Solsona | 22 de febrer de 2018



Els millors corredors del món de curses d'orientació s'han donat cita aquest dimarts a la tarda a Solsona, que ha acollit una de les curses del MOC Camp, una estada d'entrenament enfocada a esportistes d'alt rendiment i a seleccions internacionals que ofereix competicions d'alt nivell.

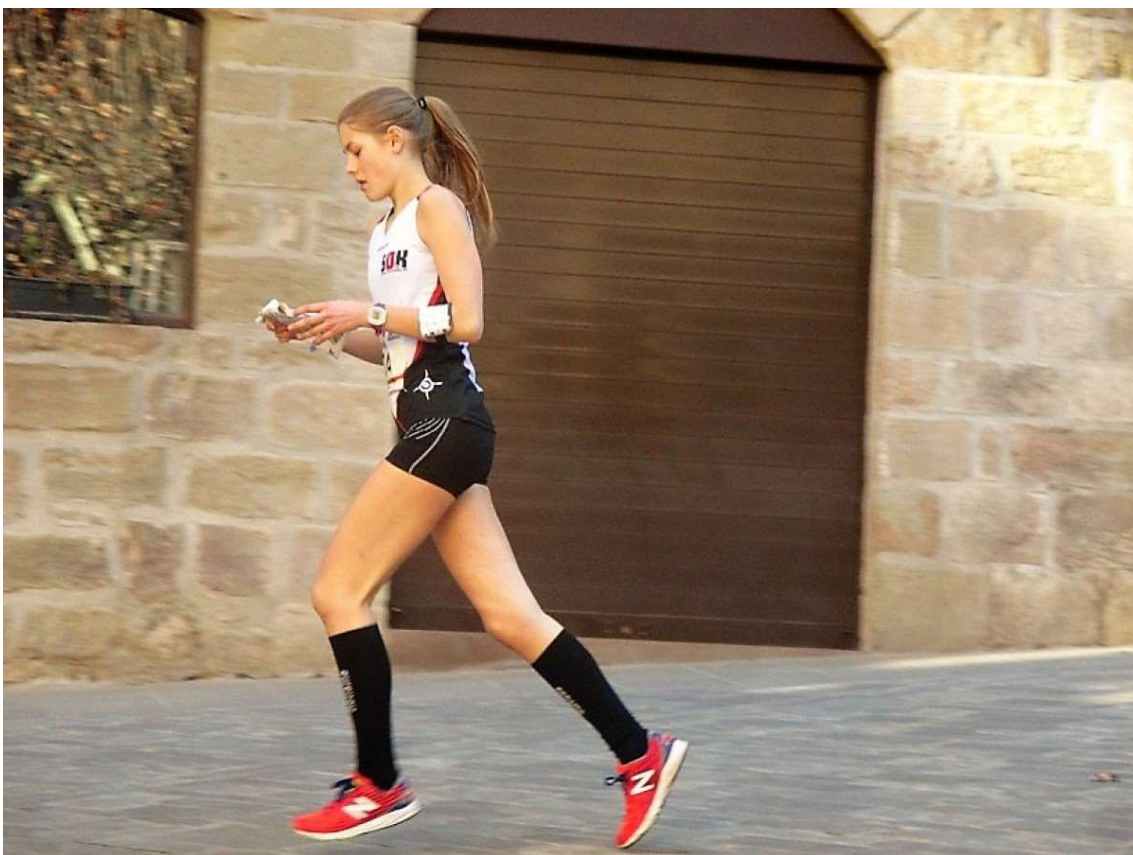


Foto: Ramon Estany

L'esdeveniment estava organitzat pel Club Orientació Berguedà. En total, han estat prop de 150 els esportistes provinents de 25 països els que han participat en la cursa, entre els quals s'hi trobaven els millors del món de l'especialitat. Aquests esportistes representen les seves respectives seleccions absolutes, que aprofiten l'esdeveniment per realitzar entrenaments que serveixen com a prova classificatòria per a poder accedir al Mundial d'aquest 2018. A Solsona, els corredors s'han hagut d'orientar per diferents carrers del nucli antic, amb la Plaça del Camp com a punt de sortida i arribada de la cursa.



Foto: Ramon Estany

Els mapa de Solsona que els guiava ha estat elaborat per Janos Manarin de l'staff del Park World Tour durant l'hivern del 2017 segons normativa ISSOM 2007. Casc antic tipus medieval amb carrerons estrets i passos soterrats i àrea urbana dels voltants amb carrers més amples, avingudes, places i jardins.

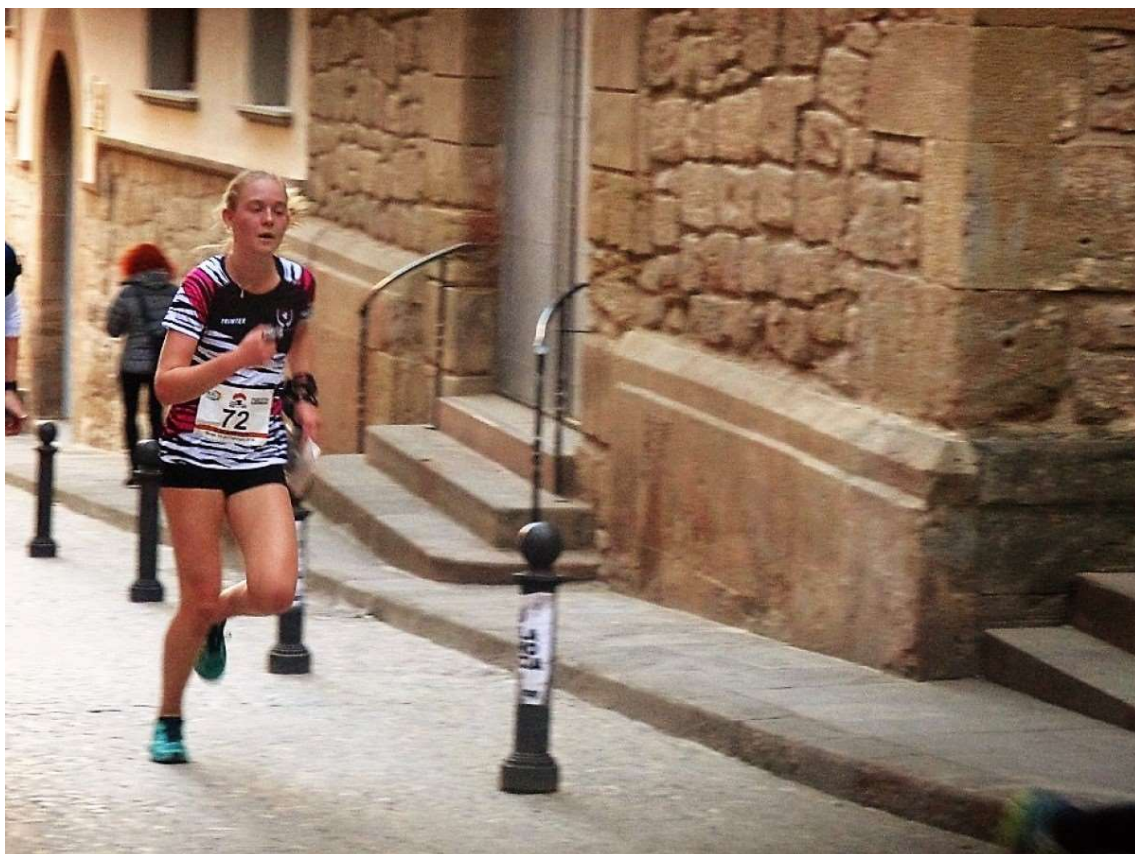


Foto: Ramon Estany

I els circuits que seguien els corredors han estat dissenyats per Emil Wingstedt, 3 vegades campió del món i 4 vegades campió d'Europa.