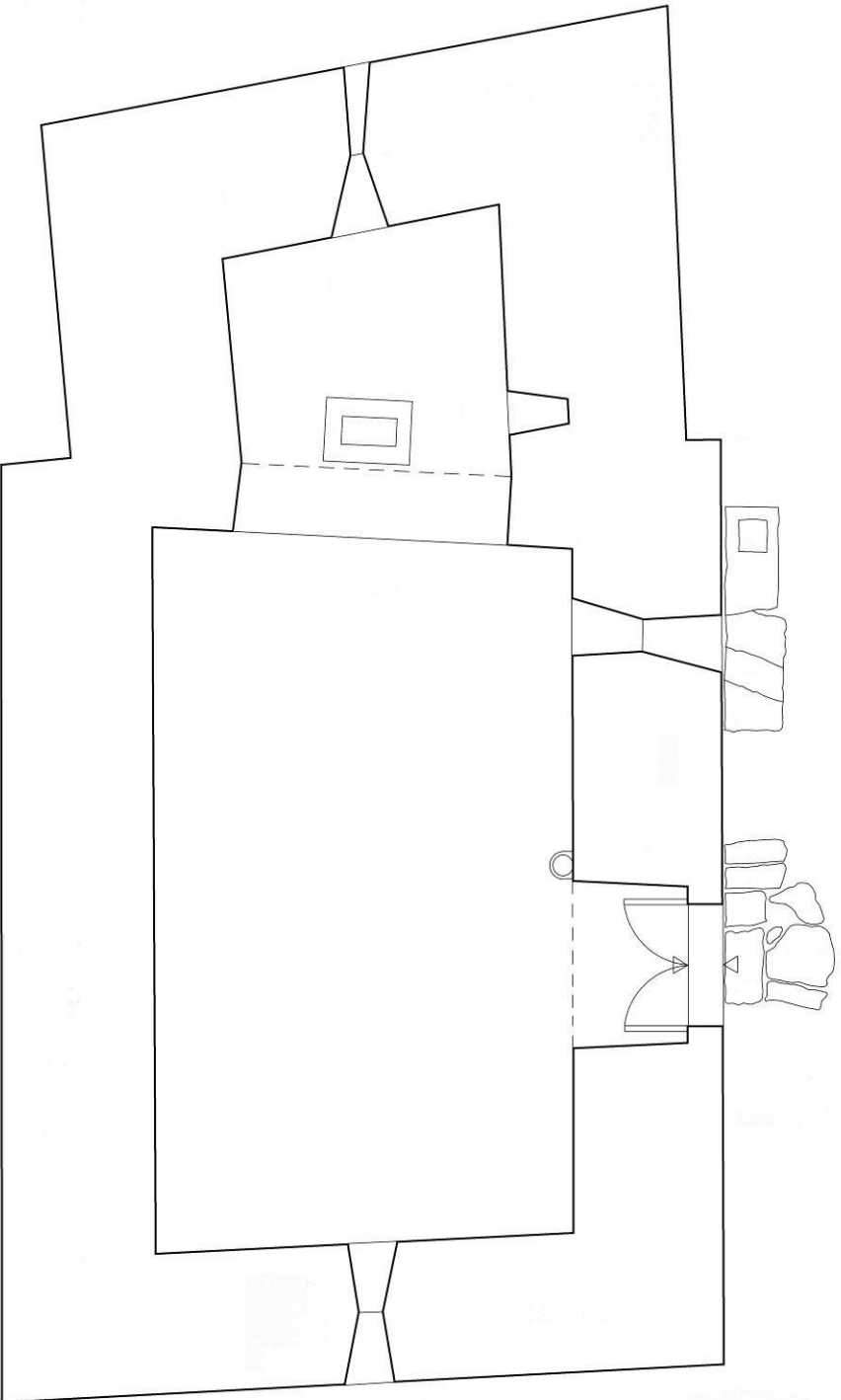
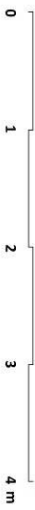


SANT ANDREU DEL PUJOL MELÓS

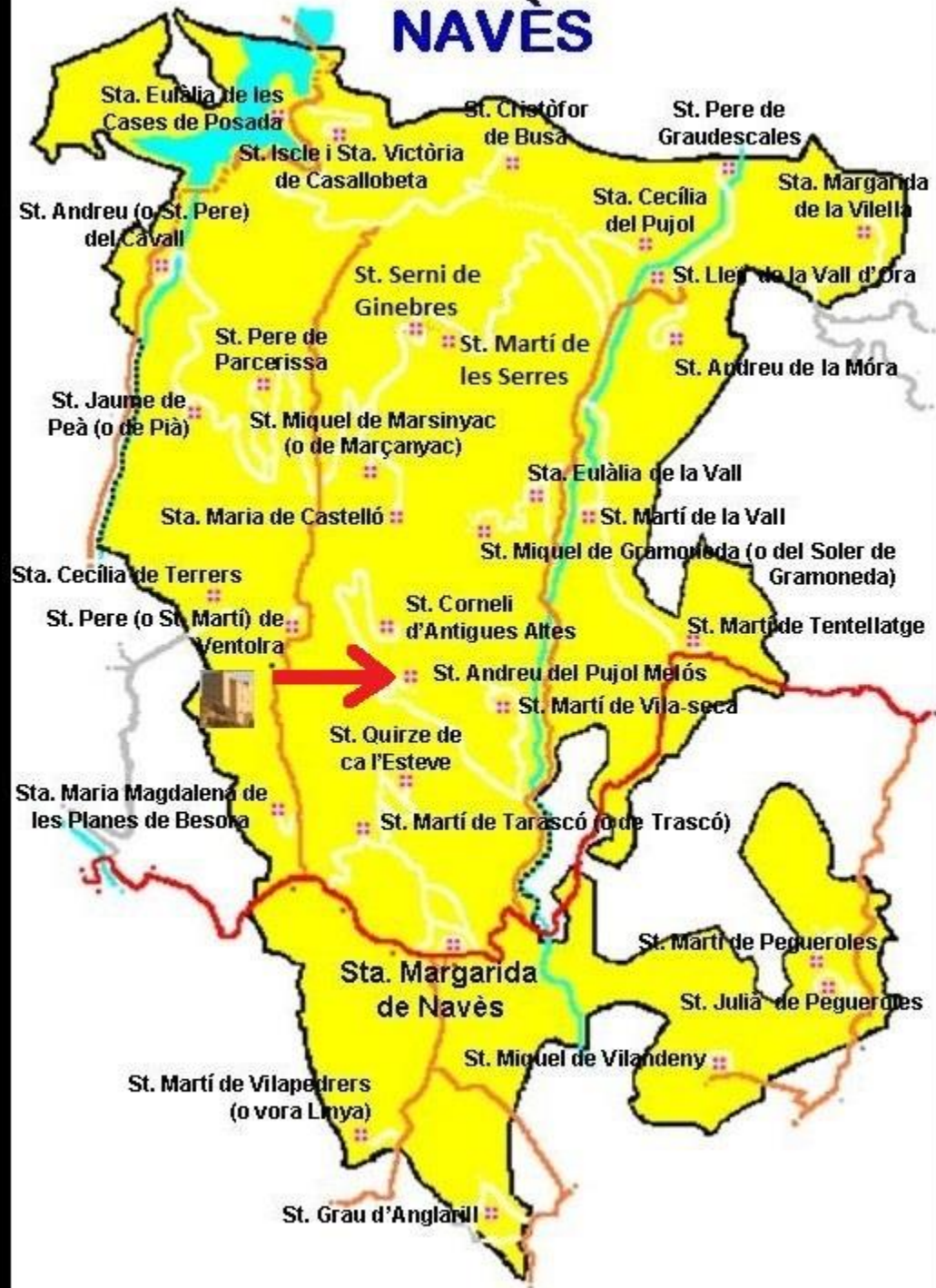
(NAVÈS)



SANT ANDREU DEL PUJOL MELÓS



NAVÈS











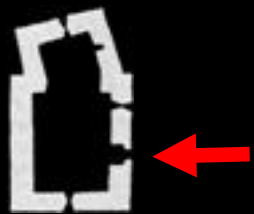




Segons 'Catalunya Romànica', 1987







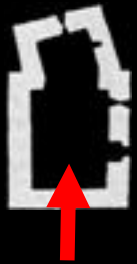








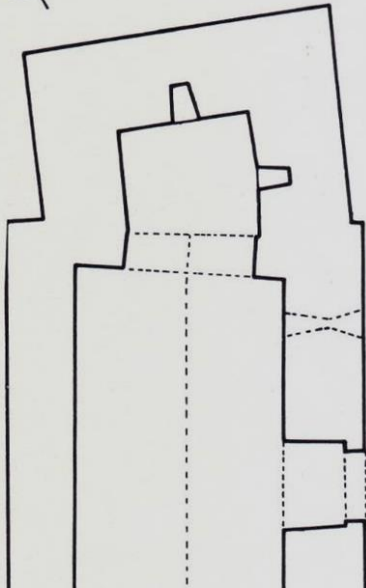






Sant Andreu del Pujol Melós. Aspecte que ofereix l'interior de l'església, a l'indret de la capçalera (foto: L. Prat)

Sant Andreu del Pujol Melós. Planta, a escala 1:200, de l'església, amb una nau rectangular, capçada vers llevant per un absis trapezoïdal (planta: J. Segués)



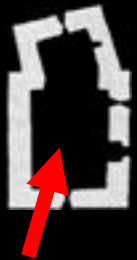
Segons 'Catalunya Romànica', 1987



















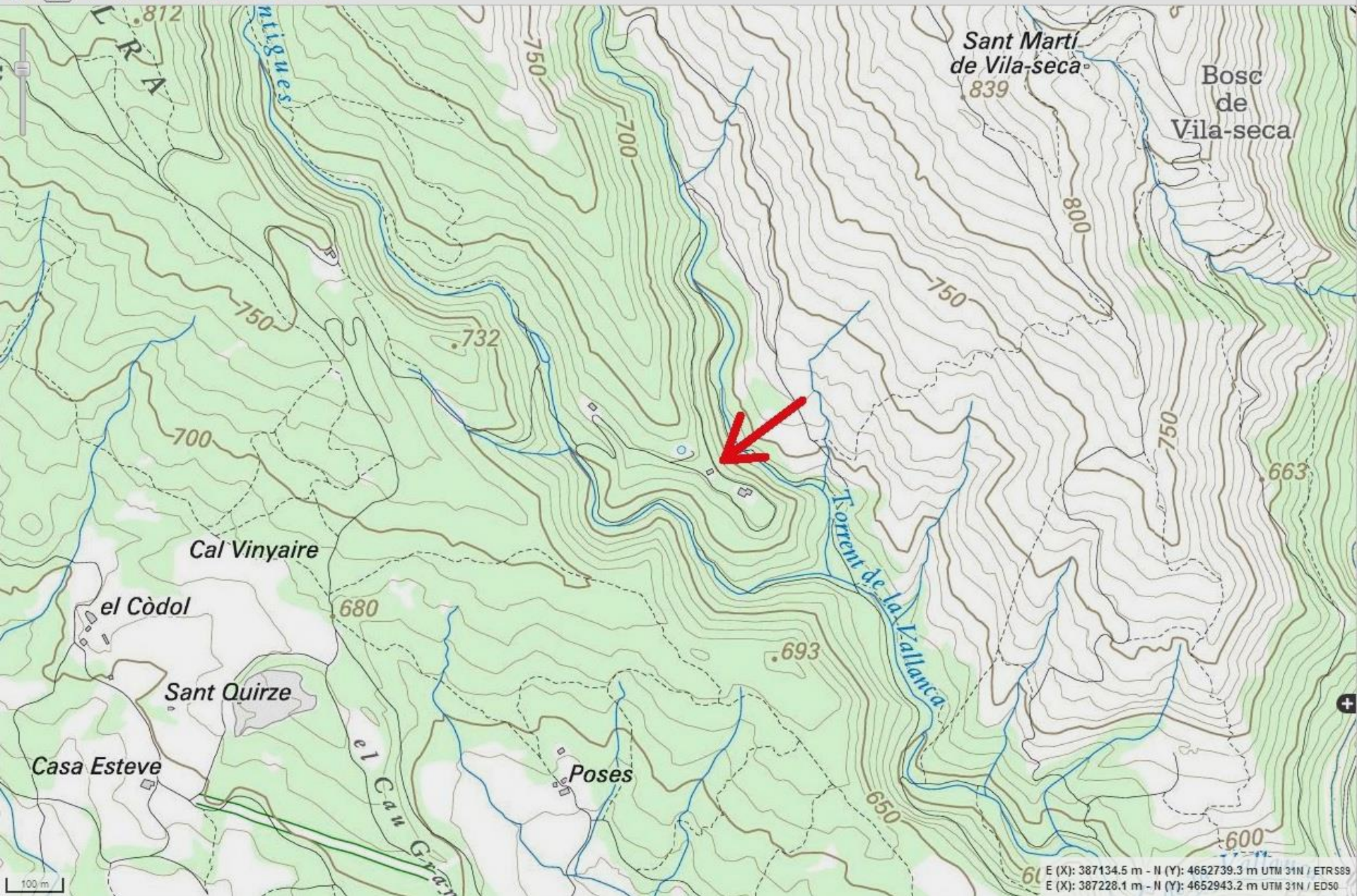




Fecha de las imágenes: 7/25/2010 42°01'06.92" N 1°38'12.45" E elev. 675 m alt. ojo 925 m

E (X): 387134.0 m - N (Y): 4652741.0 m - H: 676 m UTM 31N / ETR589
E (X): 387227.6 m - N (Y): 4652944.9 m - H: 676 m UTM 31N / ED50

10 m



60 E (X): 387134.5 m - N (Y): 4652739.3 m UTM 31N / ETRS89
E (X): 387228.1 m - N (Y): 4652943.2 m UTM 31N / ED50

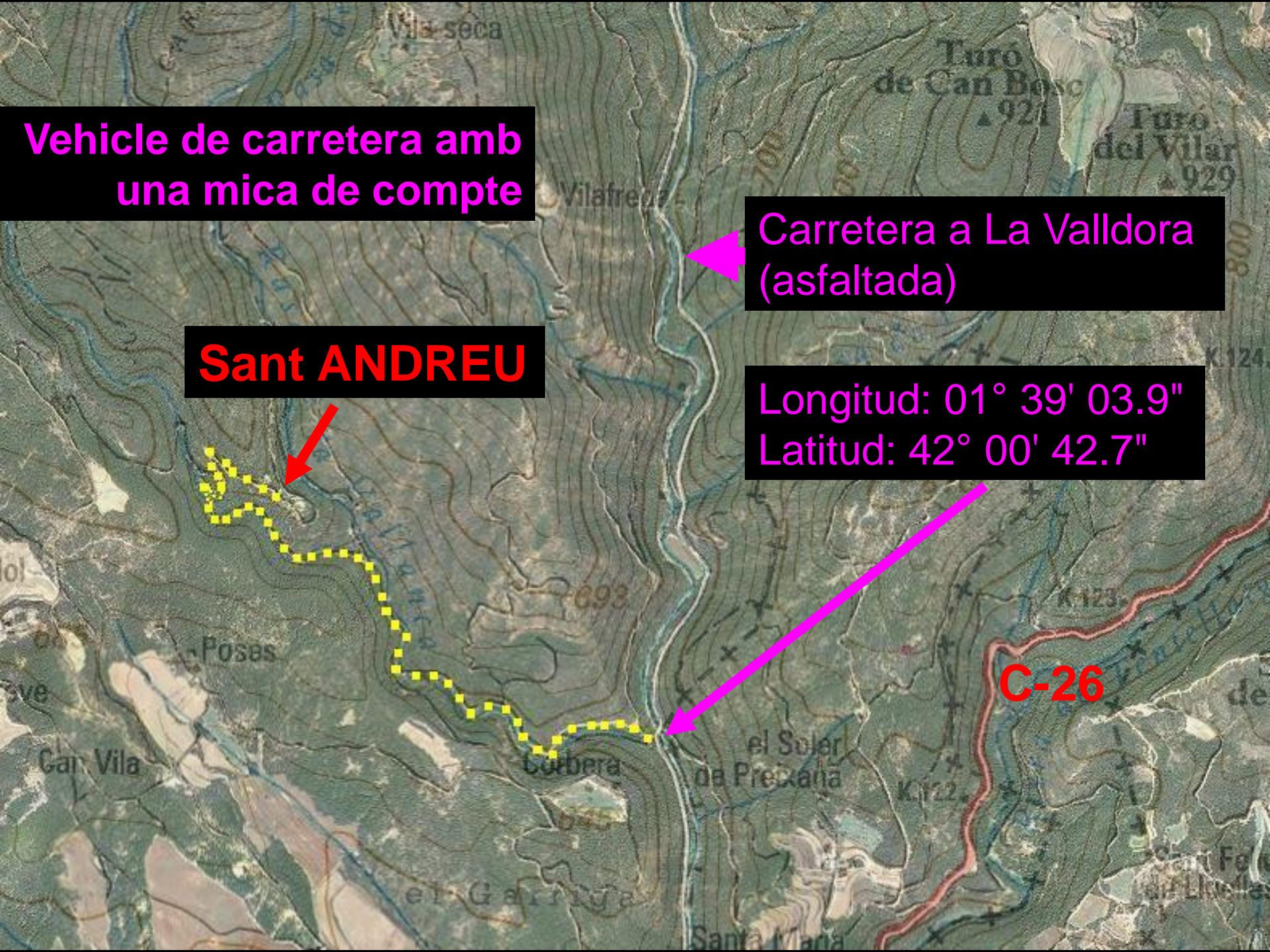
Vehicle de carretera amb una mica de compte

Carretera a La Valldora (asfaltada)

Sant ANDREU

**Longitud: 01° 39' 03.9"
Latitud: 42° 00' 42.7"**

C-26



FI DE LA PRESENTACIÓ

Sortiu amb ESC