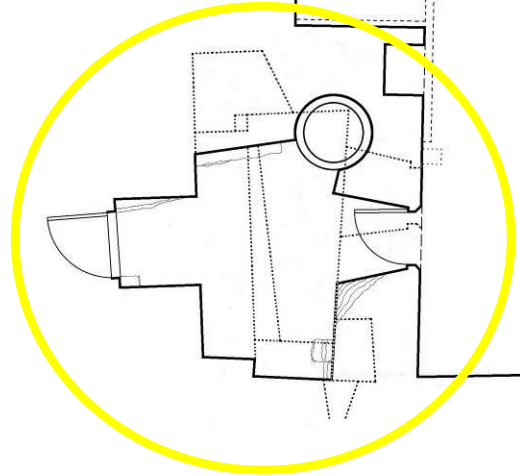
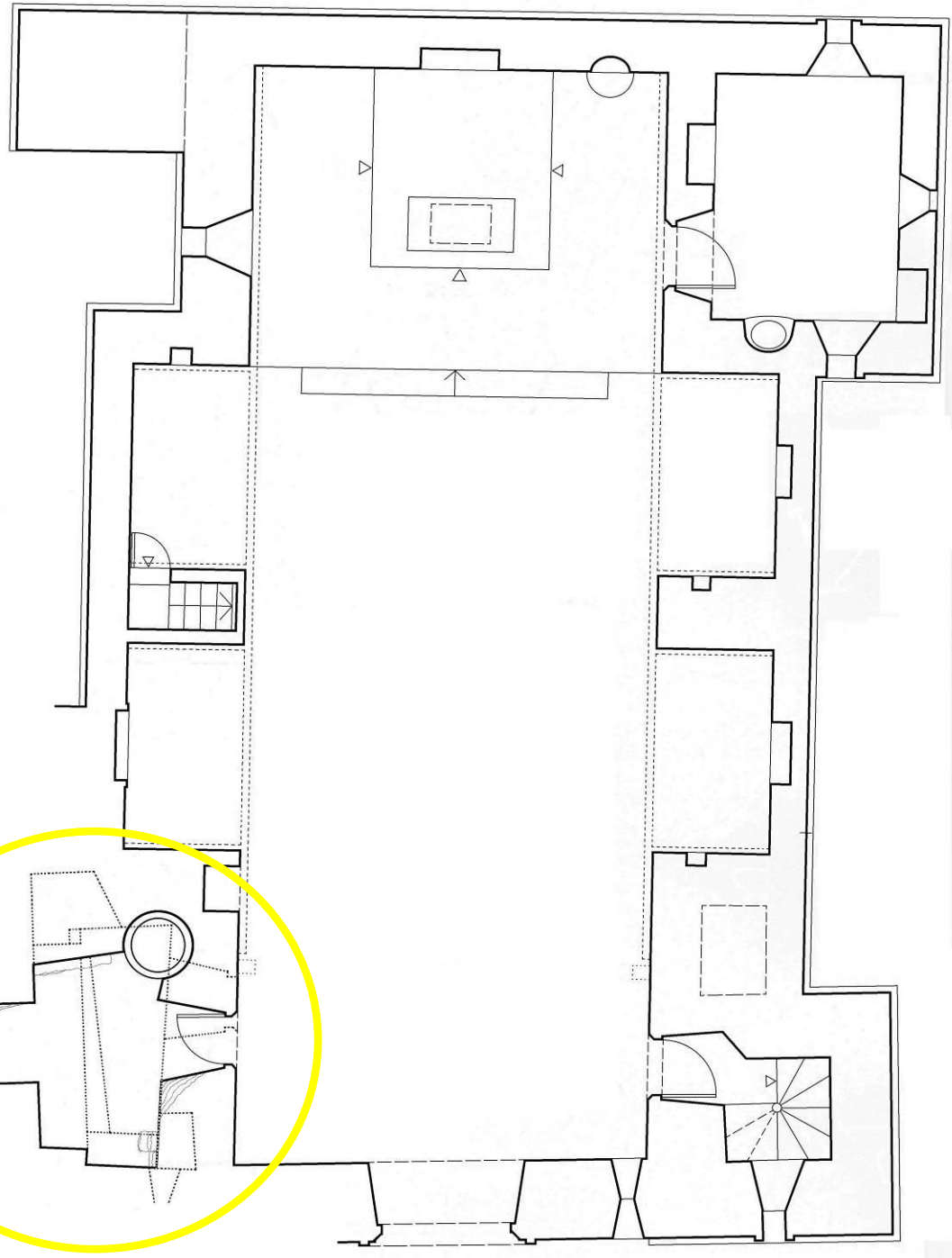


# Sta. MARGARIDA DE NAVÈS

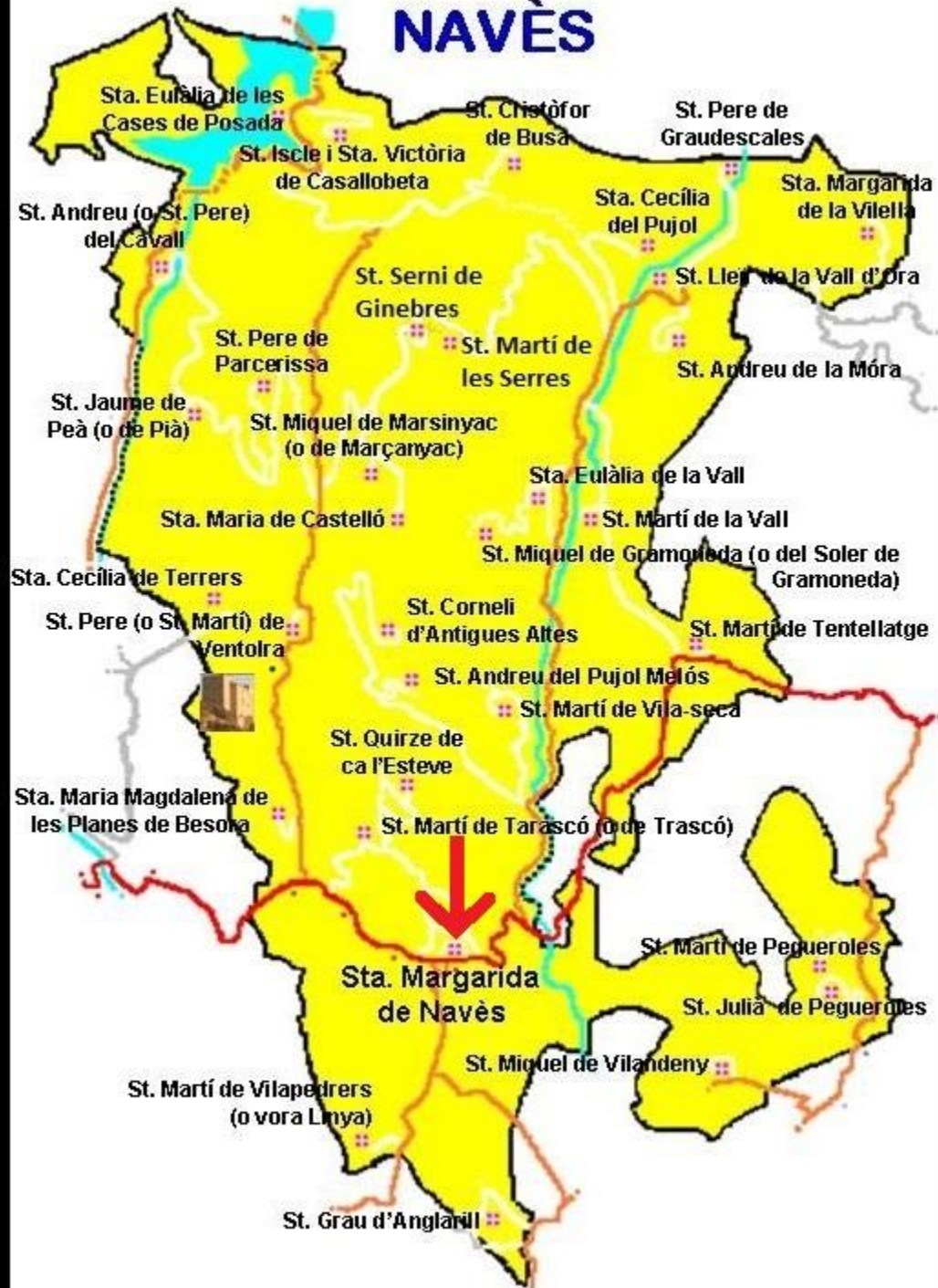
(NAVÈS)



0 1 2 3 4 m  
Sta. MARGARIDA DE NAVÈS



# NAVÈS





C-26  
km  
117



Arxiu fotogràfic  
Mn. Ramón Alsina



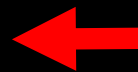
Arxiu fotogràfic  
**Mn. Ramón Alsina**



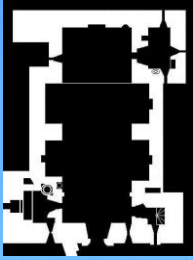
**Rectoria/biblioteca**

**campanar**

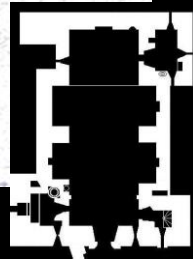
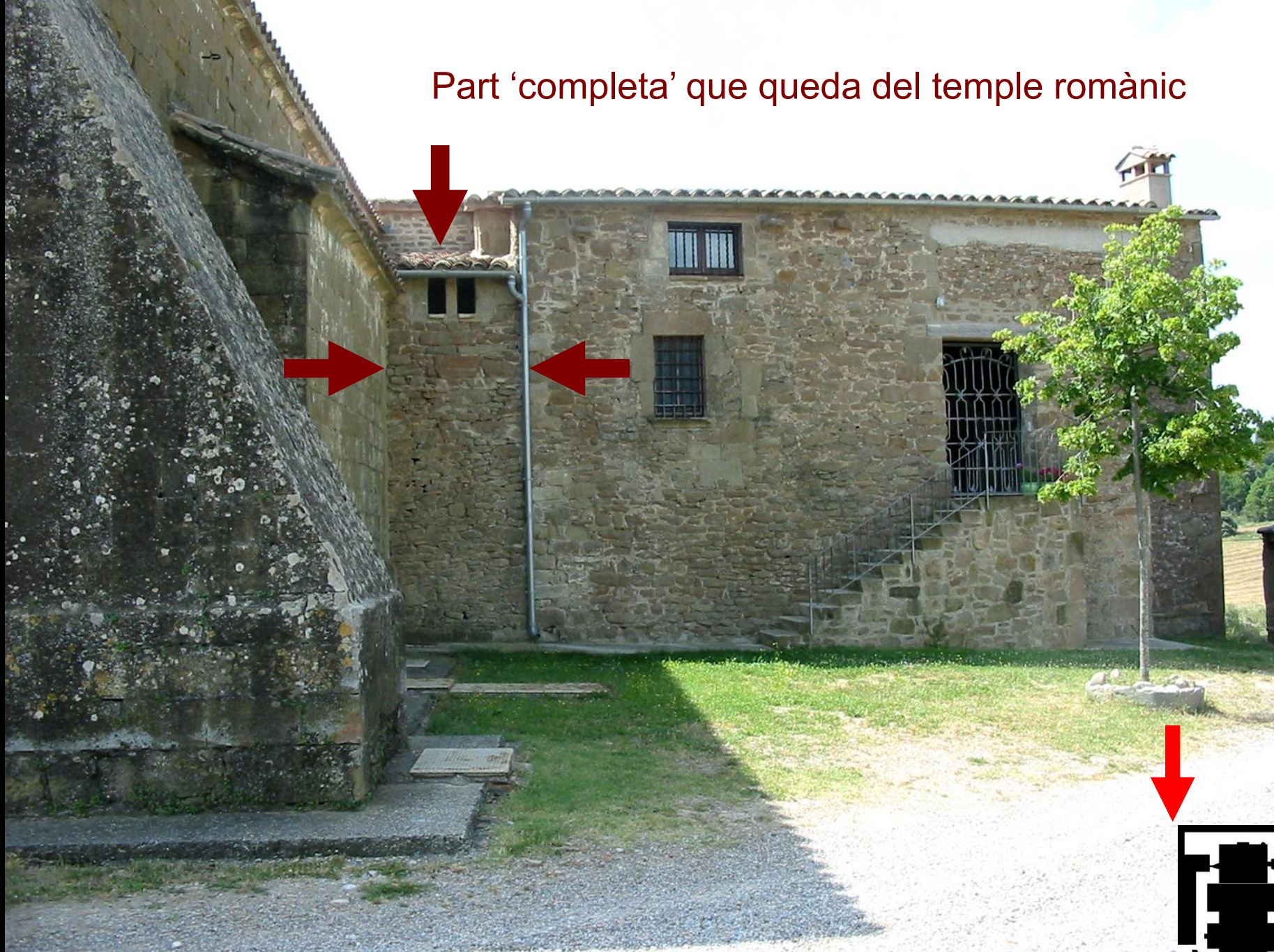
**temple actual**







Part 'completa' que queda del temple romànic

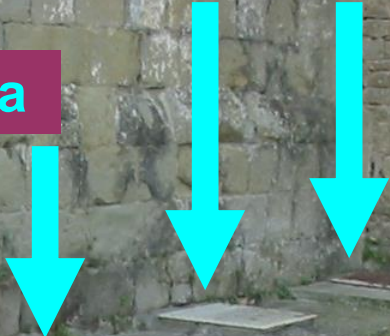






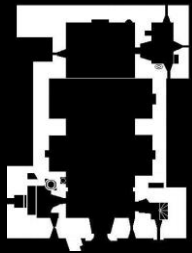
tenen el mur al damunt

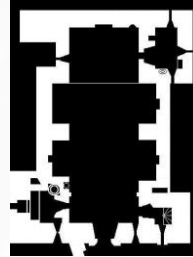
completa



Sitja

3 tombes antropomòrfiques

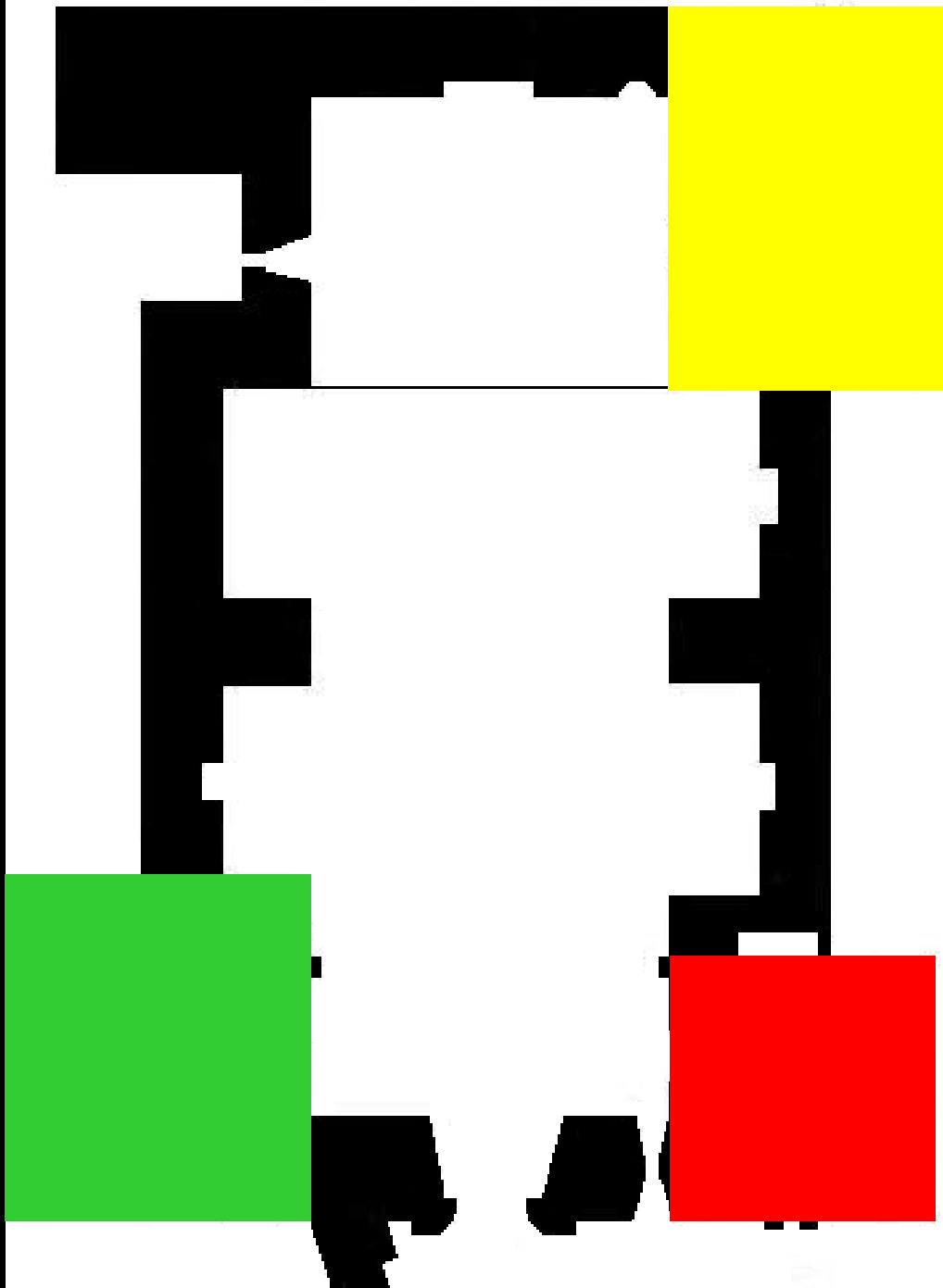






La porta fou oberta el 1668 a la **paret romànica**

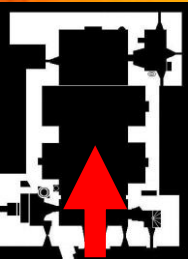




**sagristia**

**tros  
romànic  
'complet'**

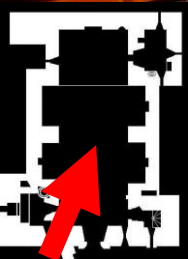
**campanar**

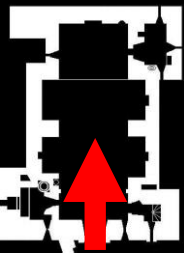




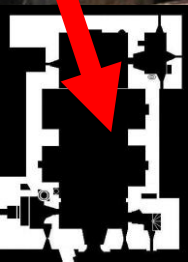
**Entrada al tros romànic**

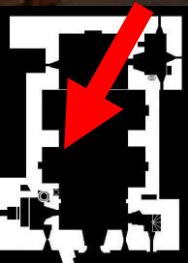


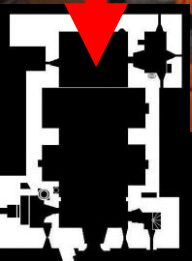












**Porta oberta a la paret romànica (amb finestra)**

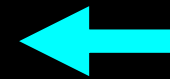


**Recreació del cor enfonsat**





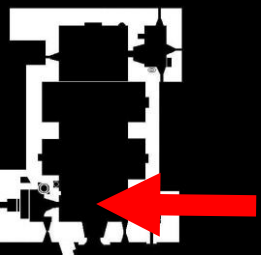
Pas al cor  
enfonsat



(es veu una part  
de l'arc toral i de  
la volta)

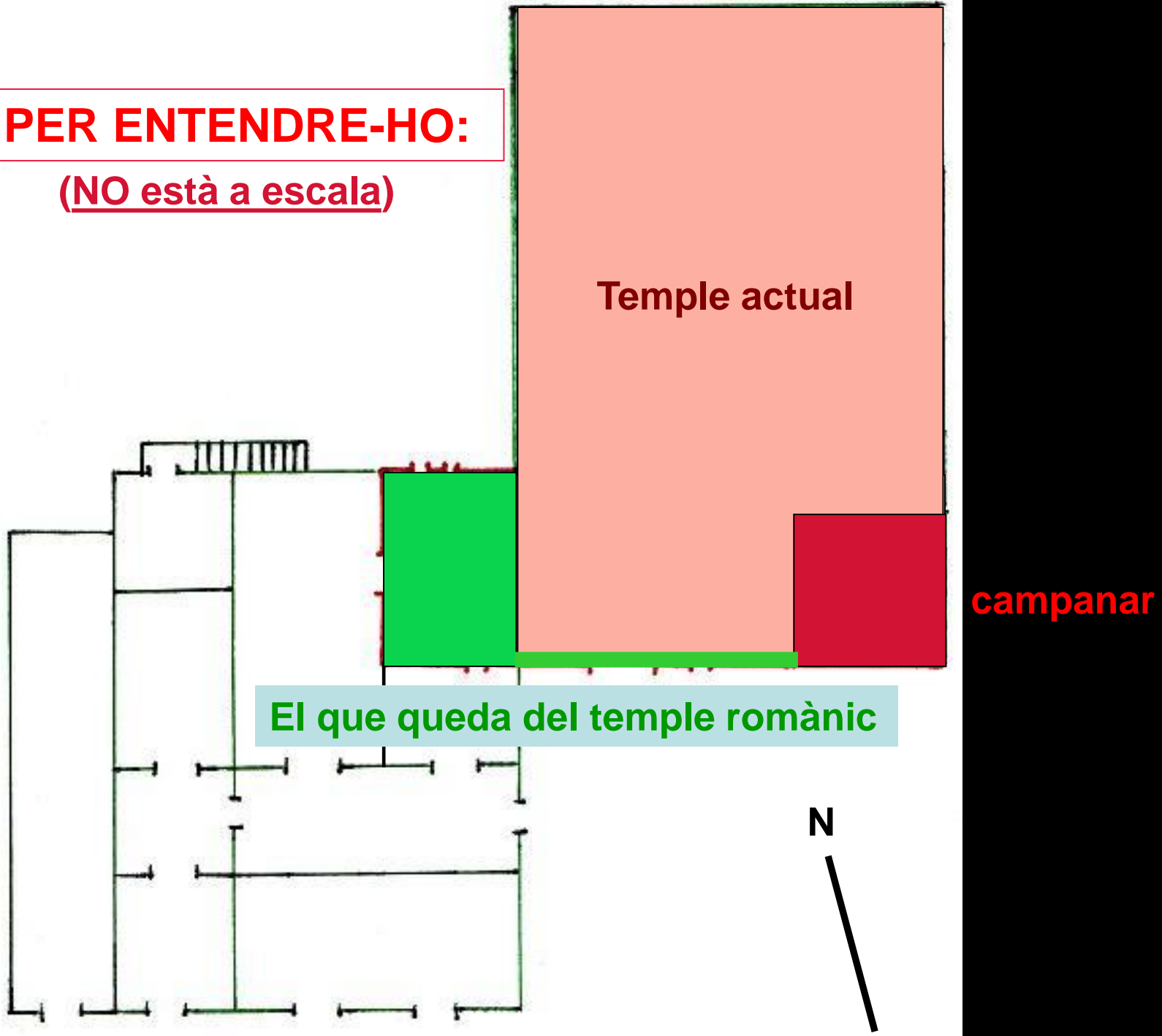


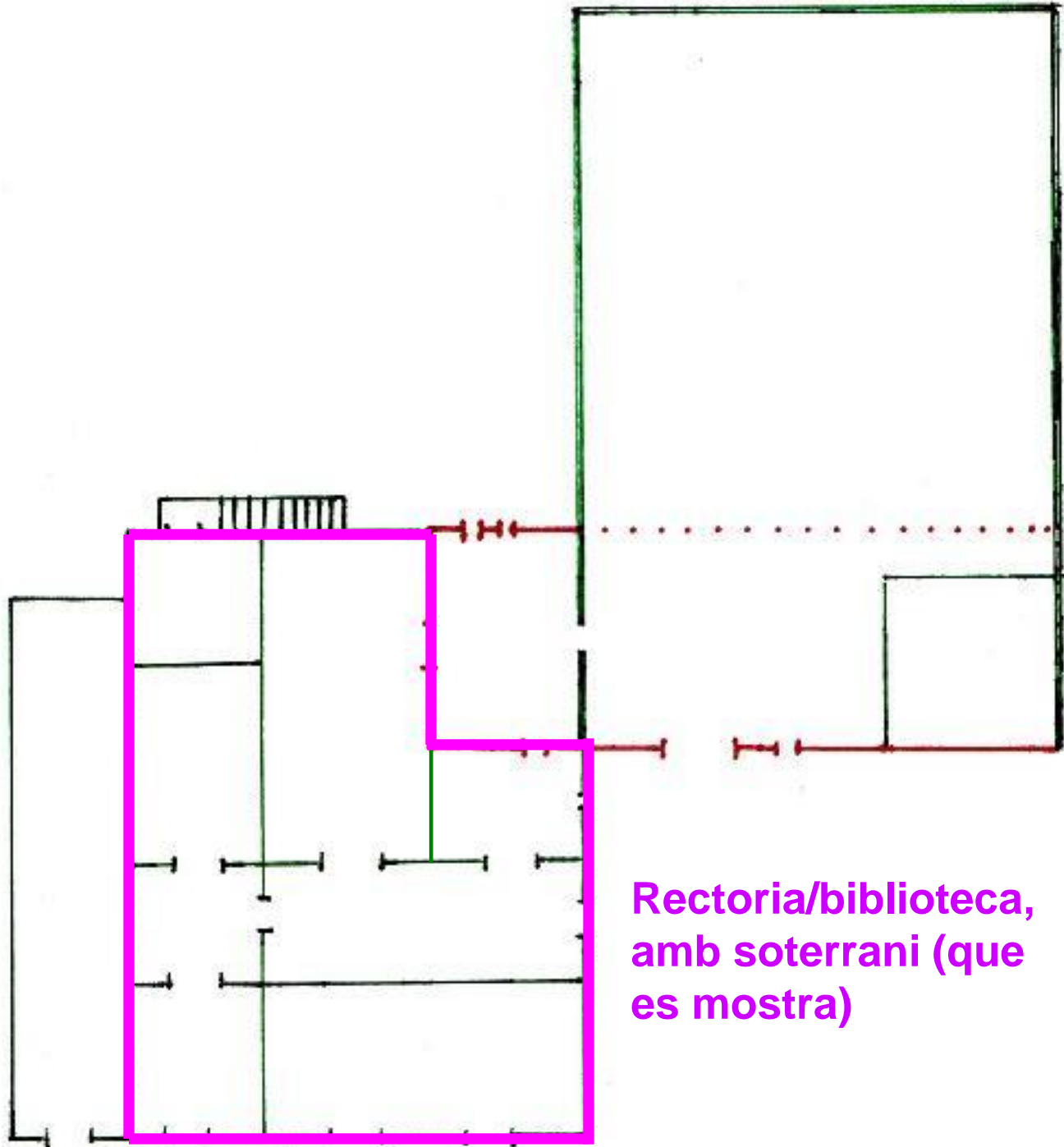
Entrada al tros  
romànic



**PER ENTENDRE-HO:**

**(NO està a escala)**



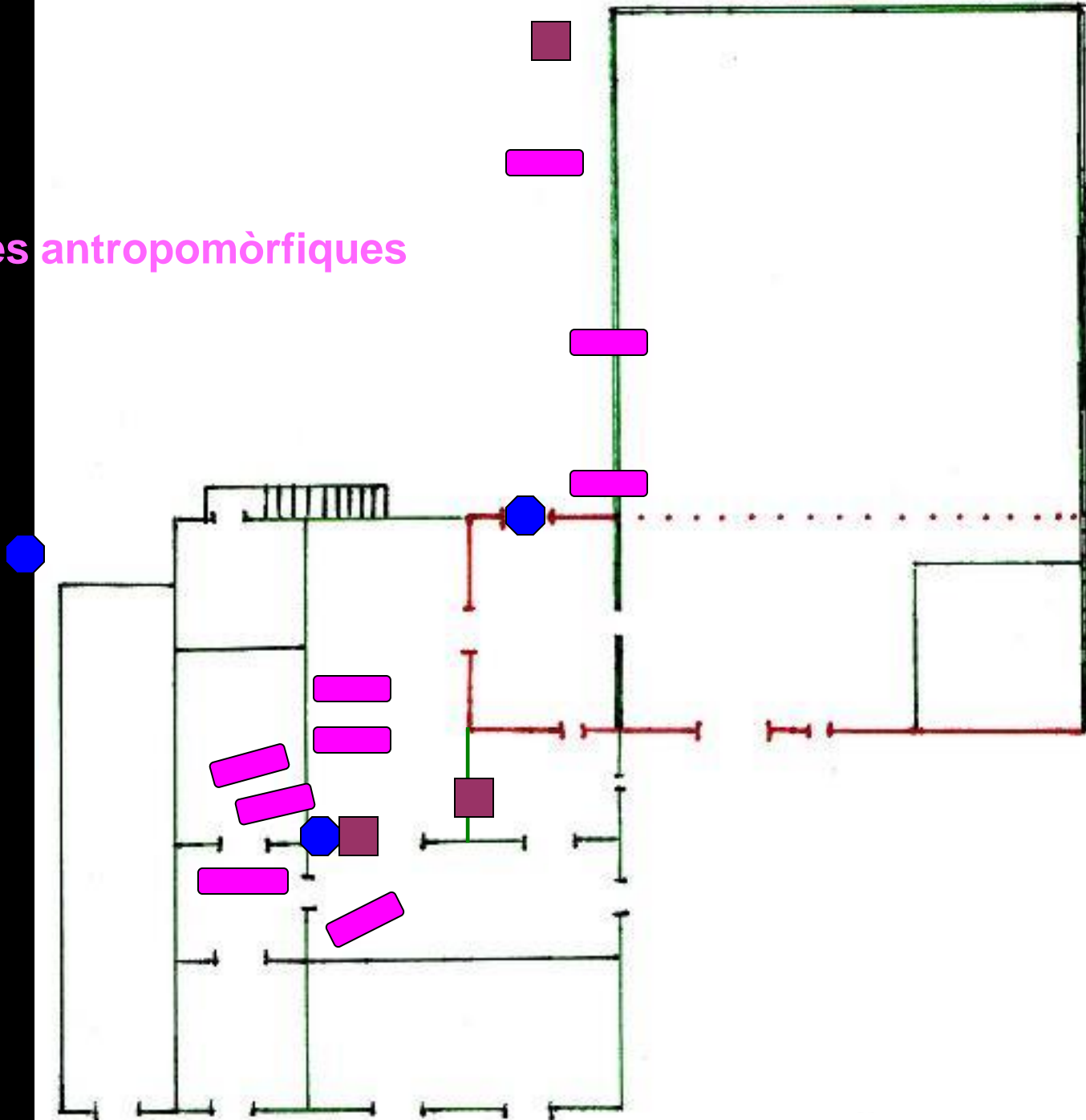


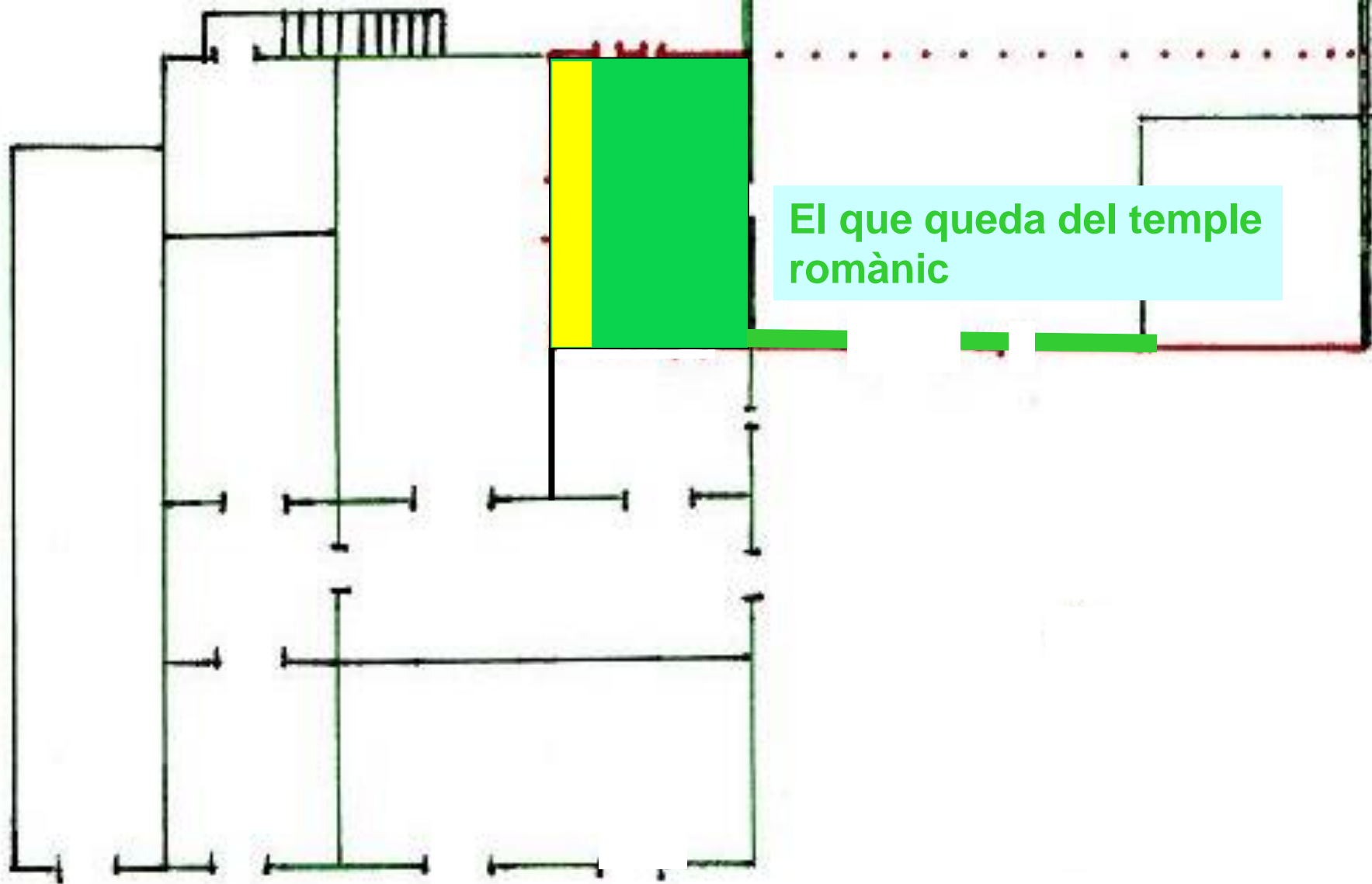
**Rectoria/biblioteca,  
amb soterrani (que  
es mostra)**

3 pous

3 sitges

9 tombes antropomòrfiques

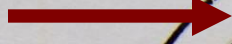




El que queda del temple romànic

finestra refeta ja que fou esbotzada (a baix dreta) pel pas a la rectoria/biblioteca

arc toral



forat obert per descobrir la finestra que dona a la biblioteca



pas a la rectoria/biblioteca



porta tapiada



finestra oberta a tramuntana



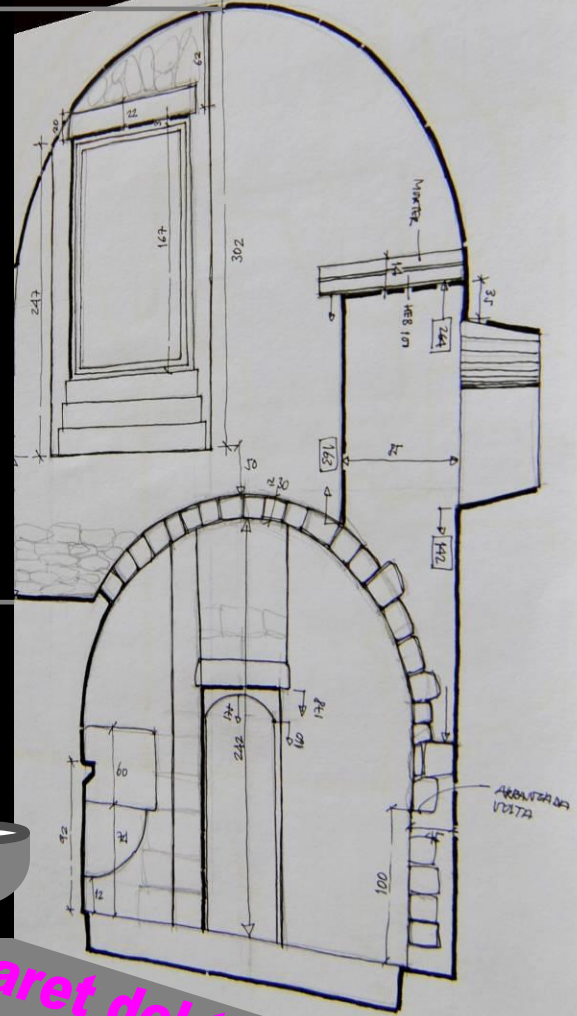
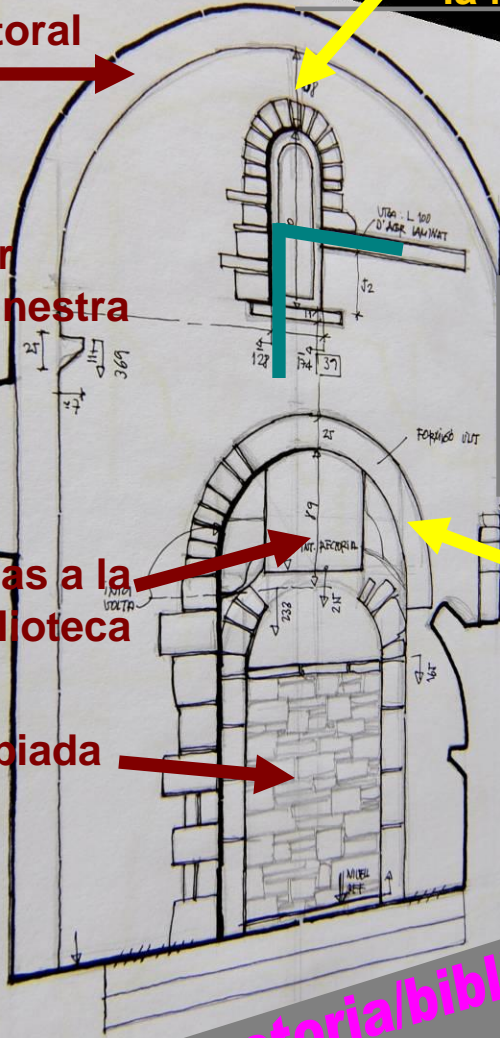
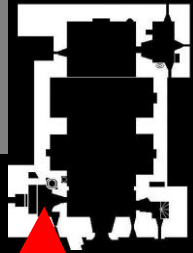
arc reconstruït (formigó)



paret amb la rectoria/biblioteca

ALÇAT INTERIOR  
ESGLÉSIA ROMÀNICA  
(P-17/15/10)

paret del temple actual



pas al cor

forat obert al mur per descobrir la finestra, que estava mig tapada pel mur

finestra (dóna a la biblioteca)

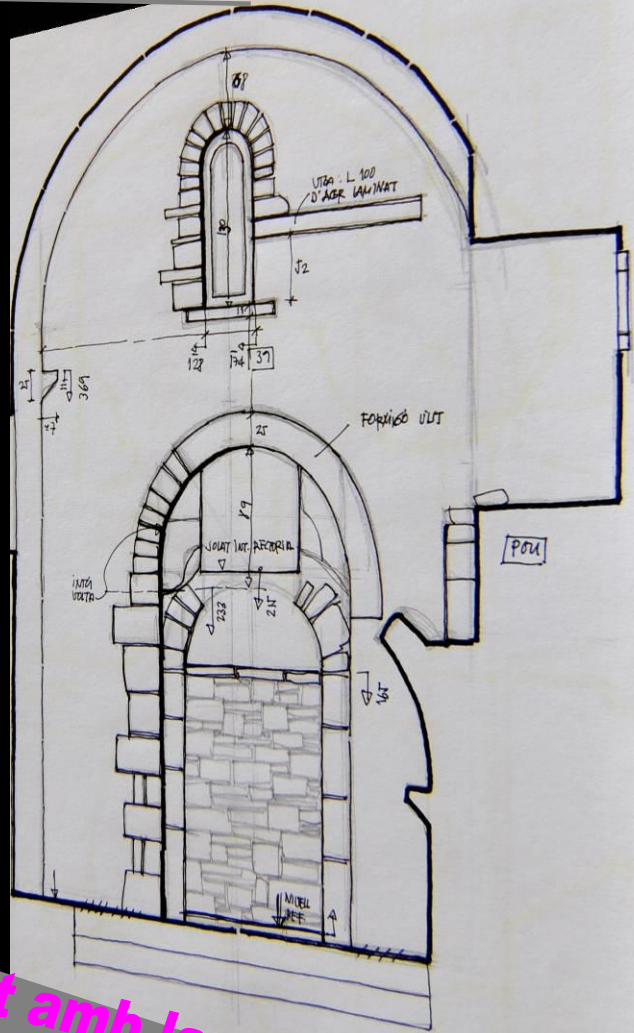
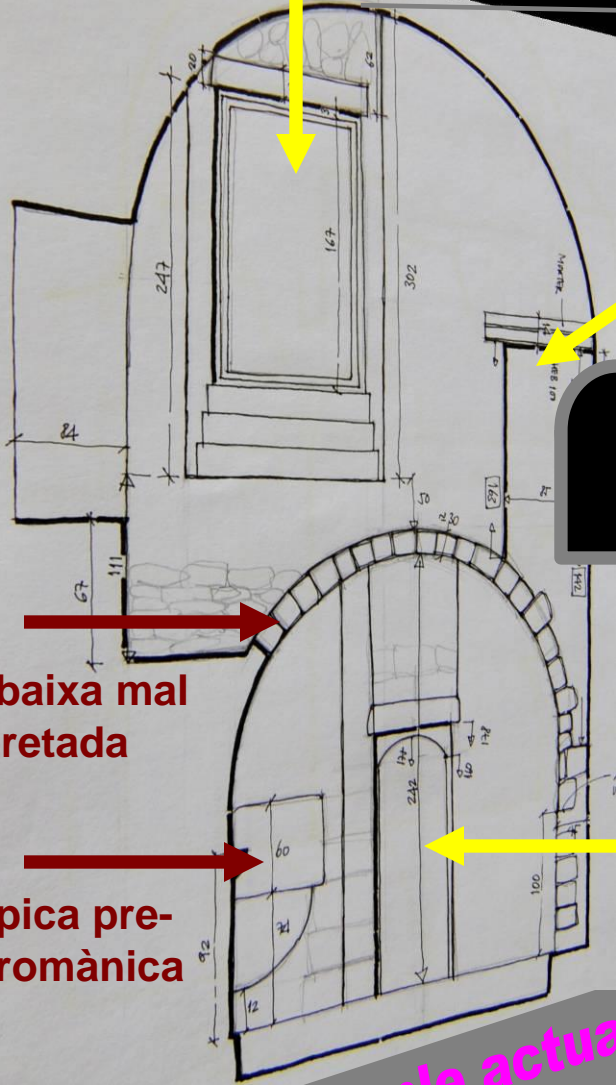
volta baixa mal interpretada

pica pre-romànica

pas al temple actual

paret del temple actual

paret amb la rectoria/biblioteca



ALCAT INTER  
EST. L'ESPAI FOM. NICA  
15/4/10

2 finestres  
(exteriors)

Porta oberta 'sobre'  
una porta tapiada;  
finestra al damunt

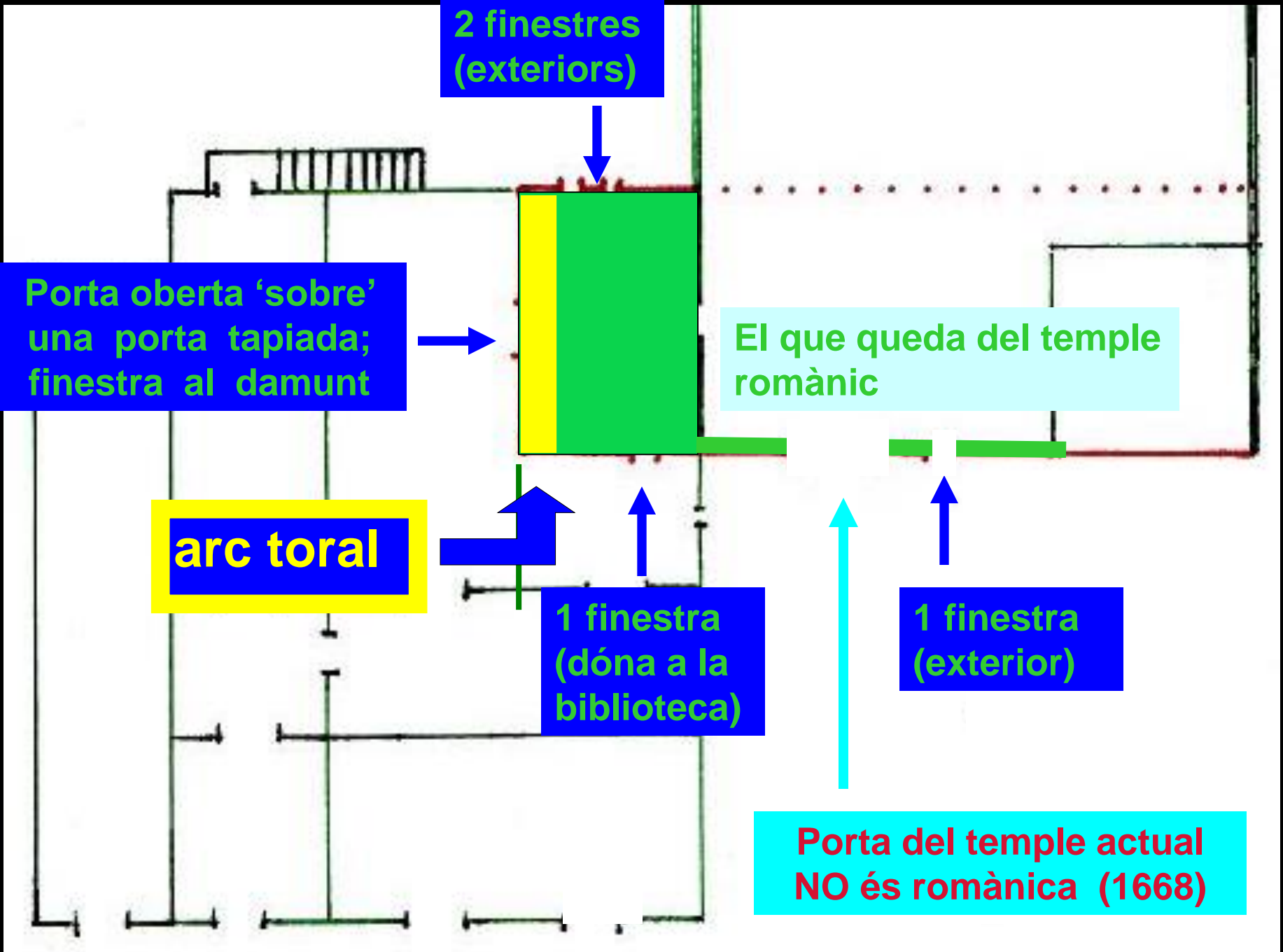
El que queda del temple  
romànic

arc toral

1 finestra  
(dóna a la  
biblioteca)

1 finestra  
(exterior)

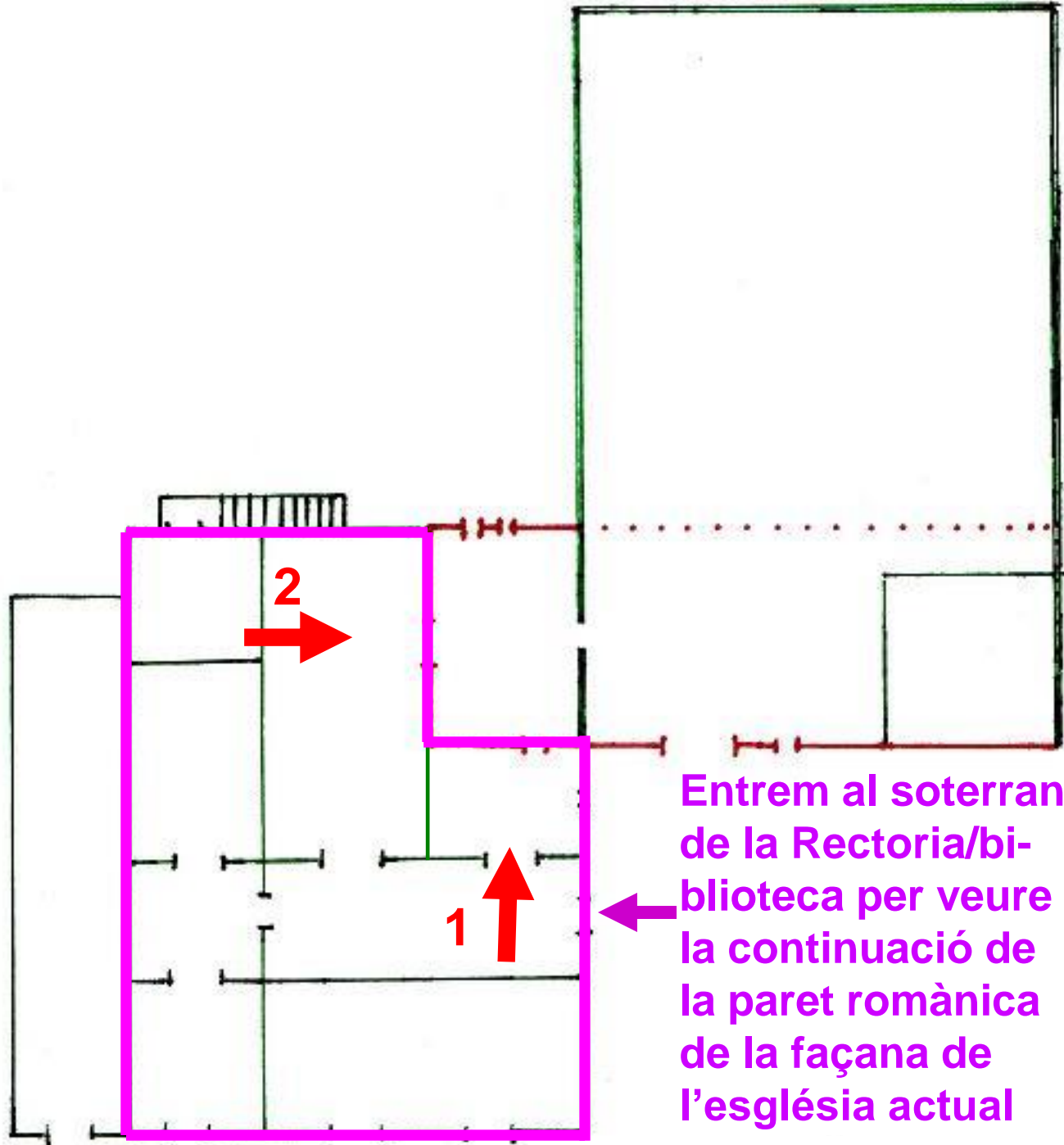
Porta del temple actual  
NO és romànica (1668)



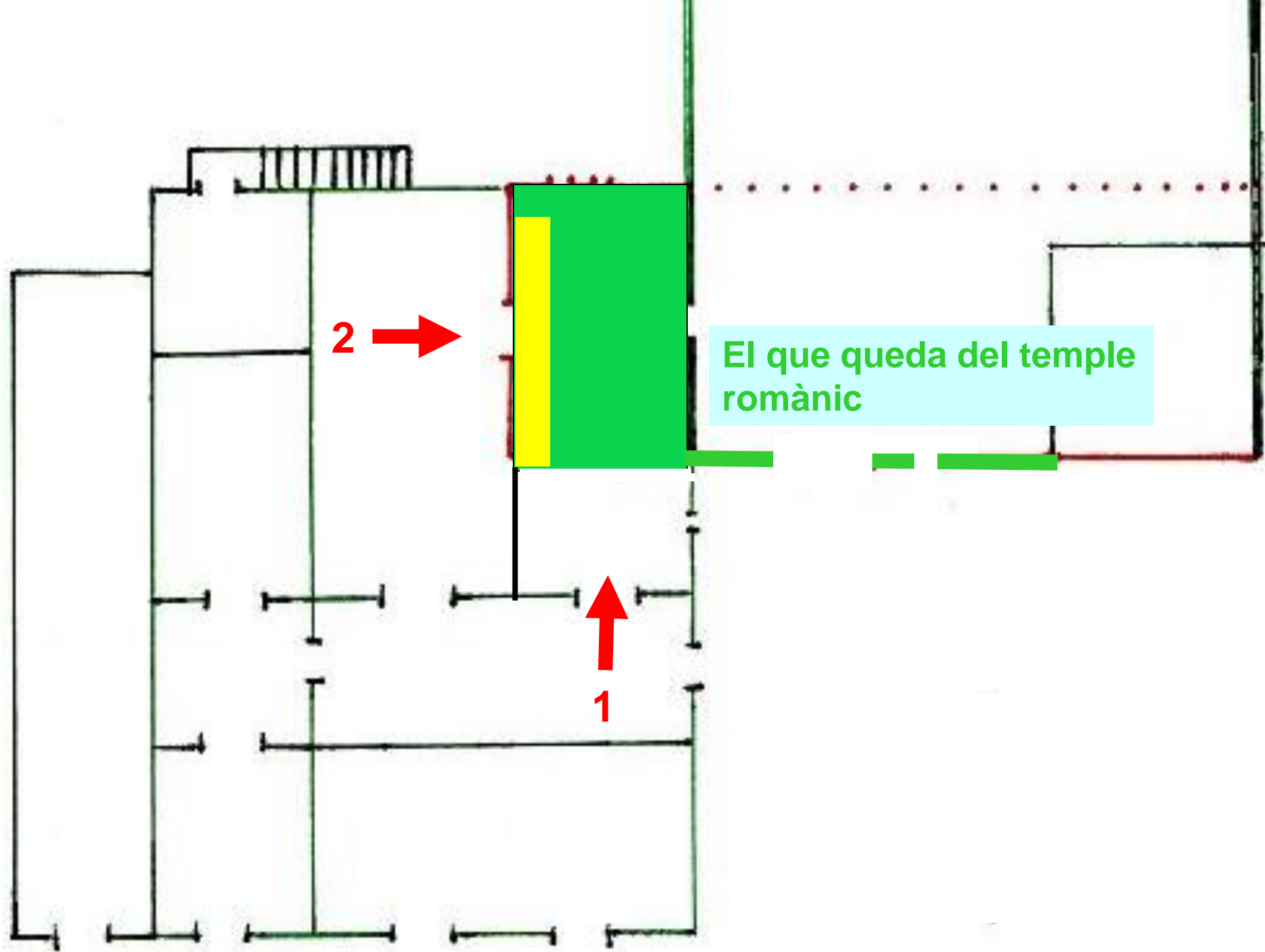


**2 portes:**  **a la biblioteca**

 **al soterrani**



Entrem al soterrani de la Rectoria/biblioteca per veure la continuació de la paret romànica de la façana de l'església actual



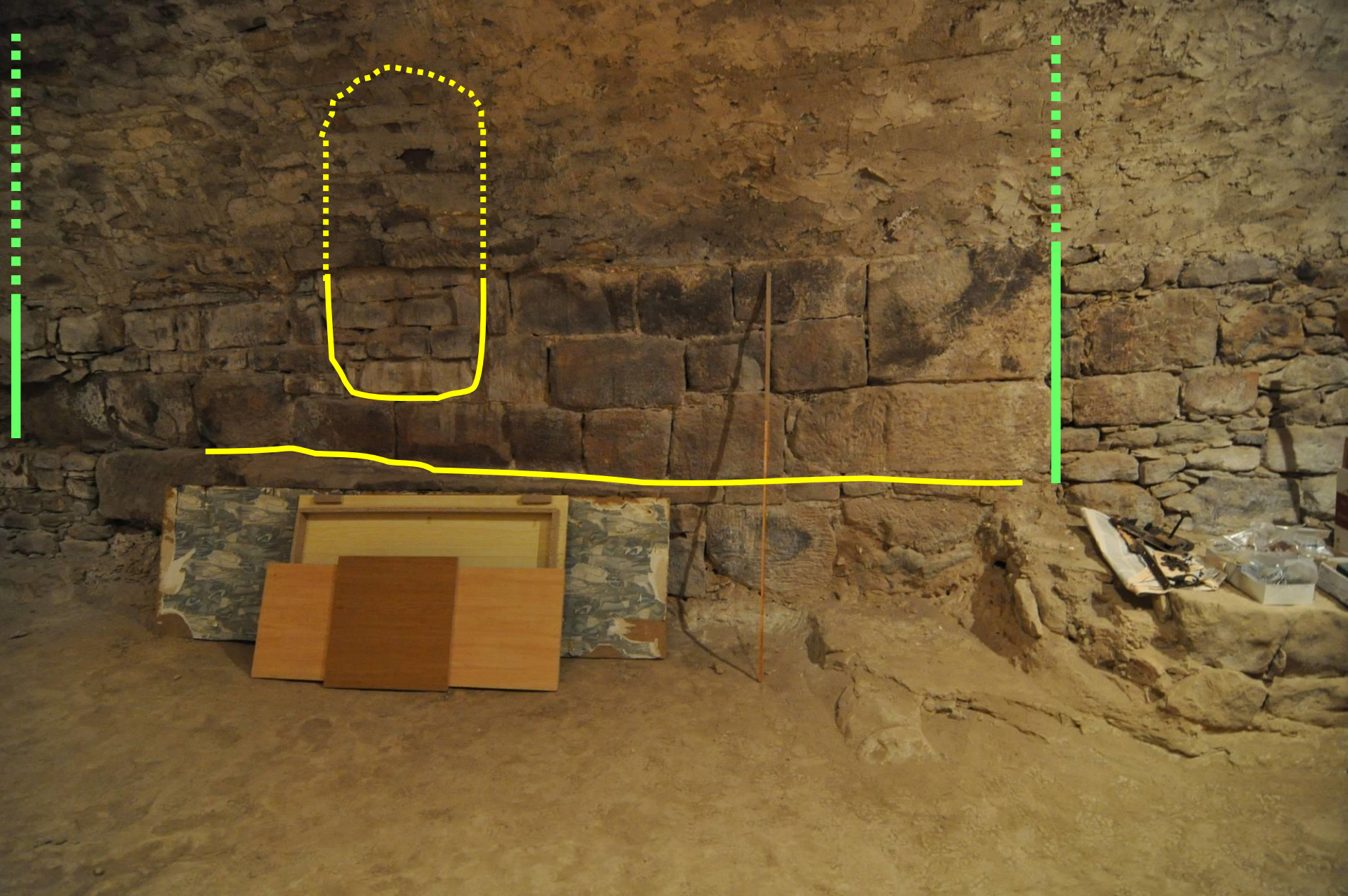
2

1

El que queda del temple romànic



**Paret romànica 'exterior' (1) que continua la façana actual**

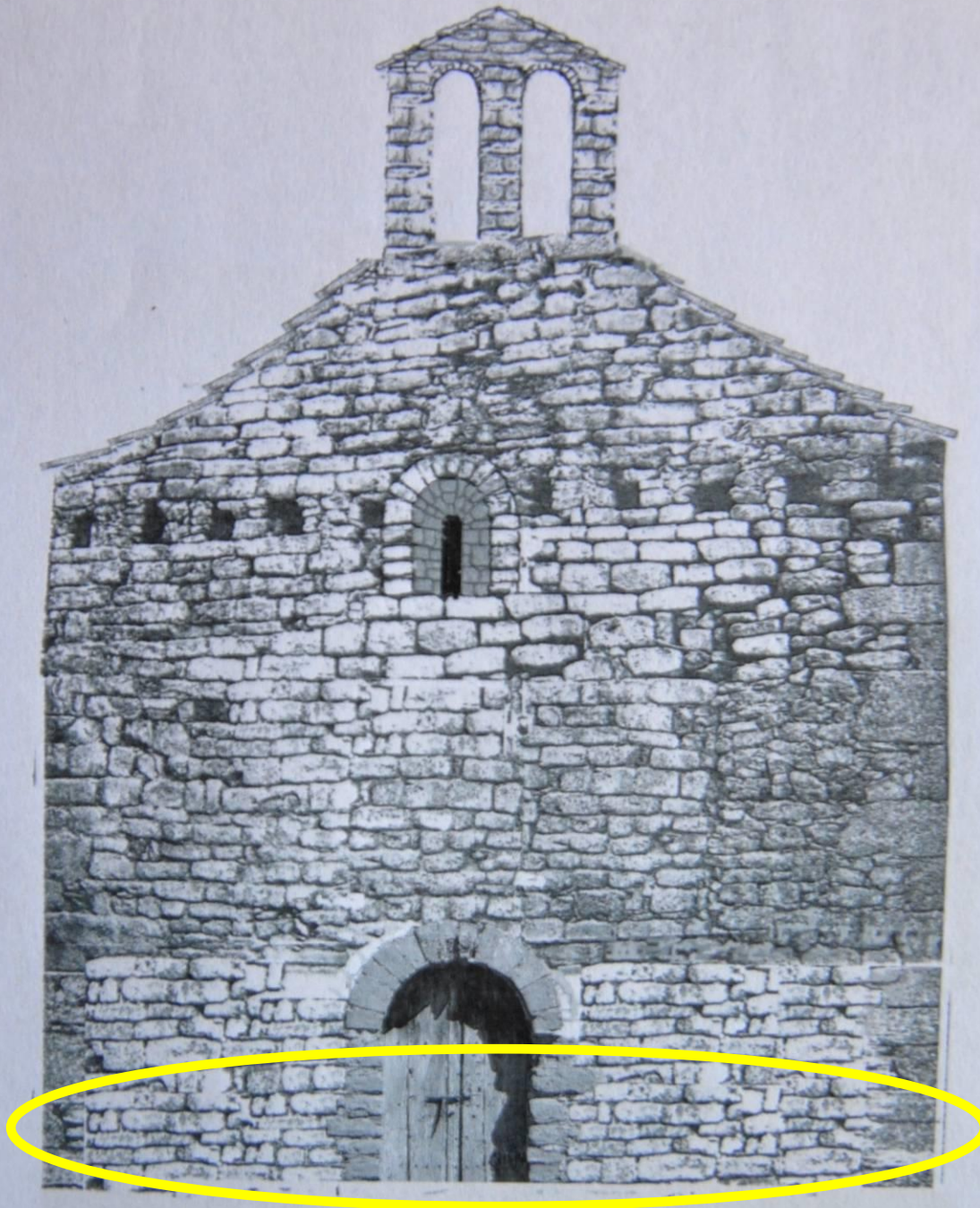


**Paret romànica 'exterior' (2) de ponent, amb porta tapiada**

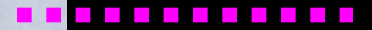


**Paret romànica 'exterior' (2) de ponent, amb porta tapiada**

**El que  
hem vist  
de la paret  
romànica  
de ponent**

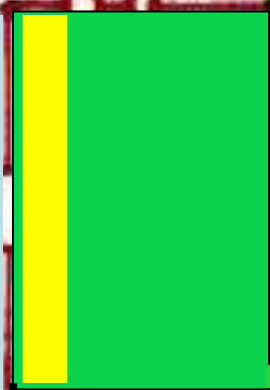


**Nivell del solat  
de la  
rectoria/biblio-  
teca**



**Arxiu fotogràfic  
Mn. Ramón Alsina**

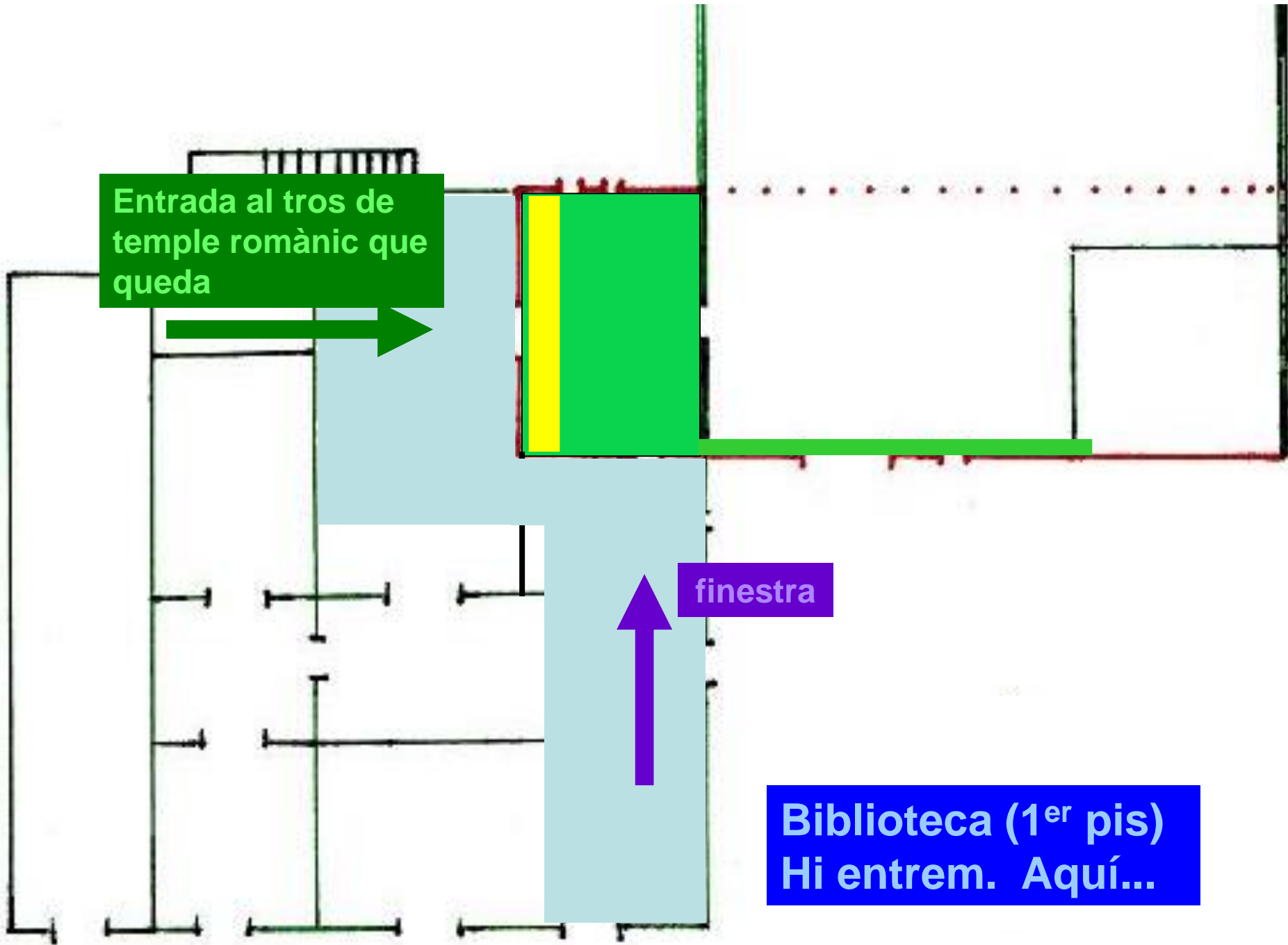
Entrada al tros de temple romànic que queda

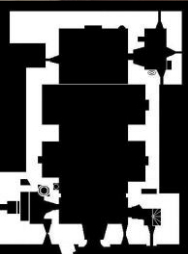


finestra



Biblioteca (1<sup>er</sup> pis)  
Hi entrem. Aquí...











**Queda a la  
vista al fer  
obres**

**Arxiu fotogràfic  
Mn. Ramón Alsina**



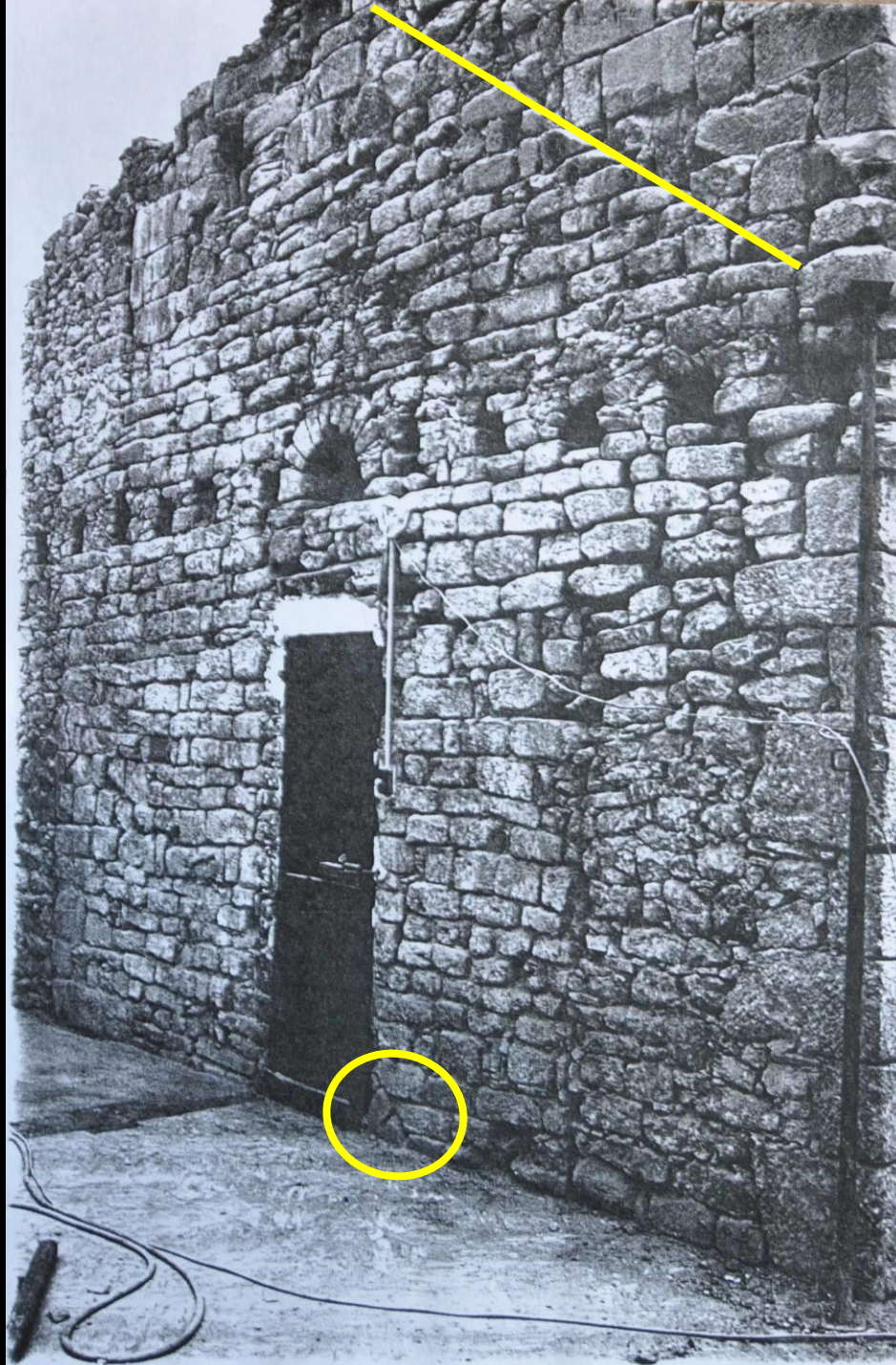


Aquest envà  
tapa la façana

**Entrada al tros  
de temple  
romànic que  
queda**



**Quedà a la  
vista al fer  
obres**

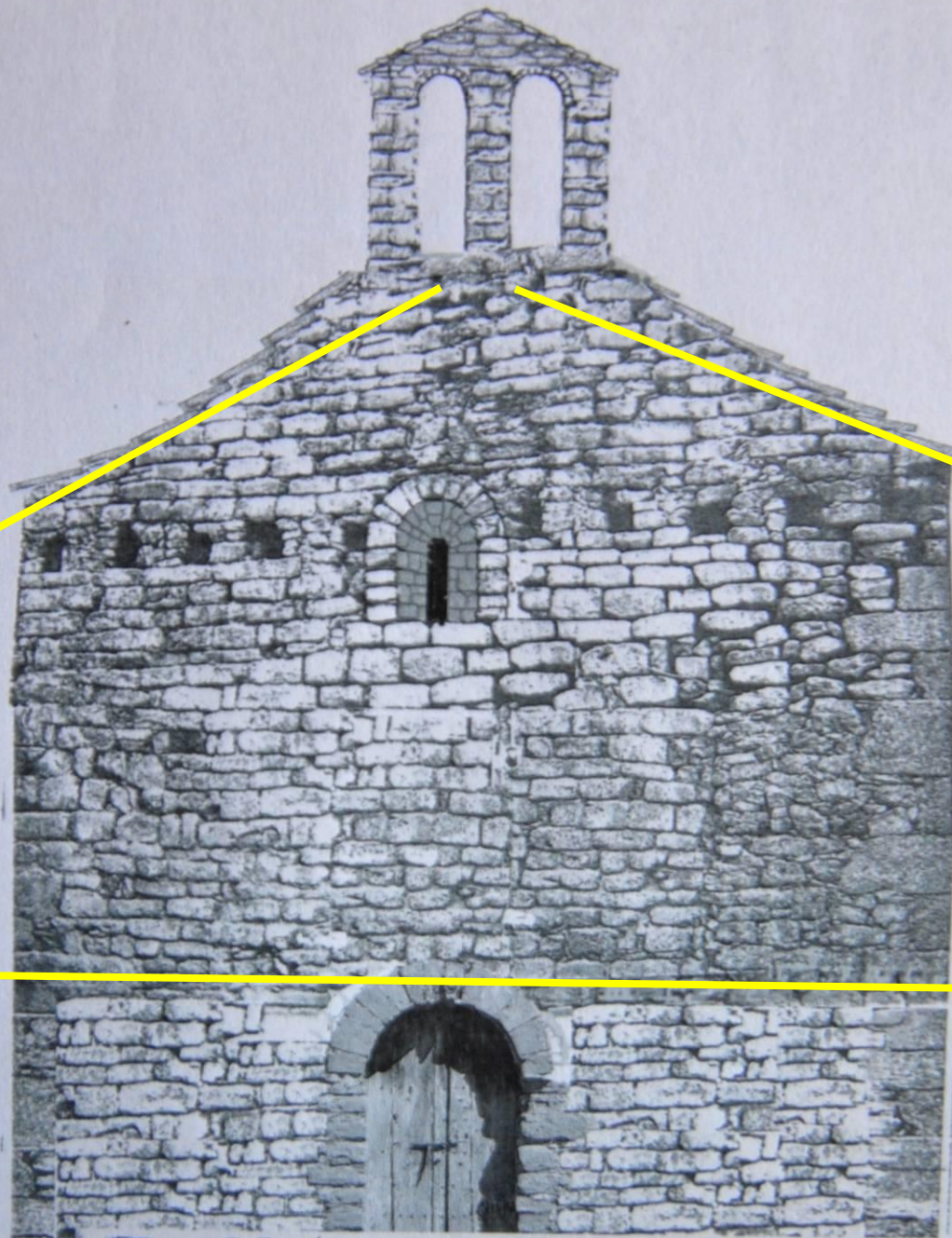


**Arxiu fotogràfic  
Mn. Ramón Alsina**

**Quedà a la  
vista al fer  
obres**



**Arxiu fotogràfic  
Mn. Ramón Alsina**



Quedà a la  
vista al fer  
obres

Arxiu fotogràfic  
Mn. Ramón Alsina



**Encara des de la biblioteca: finestra sobre la porta...**

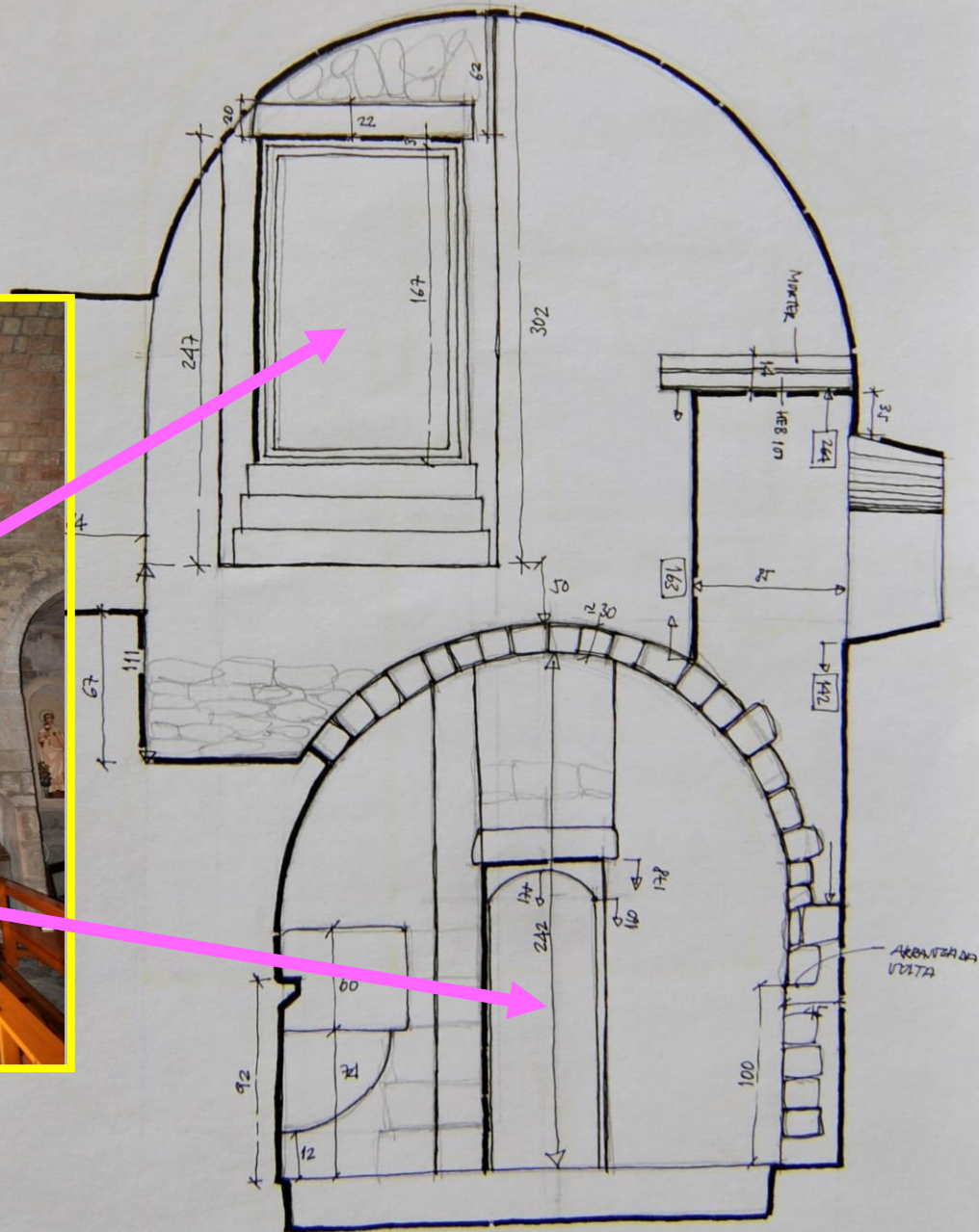


entrada  
al cor



pas al temple actual





ALÇAT INTERIOR. EST  
ESGLÉSIA ROMÀNICA  
15/5/10







**Entrada al  
tros de temple  
romànic des  
del temple  
actual**





**(\*) = entrada  
al tros de  
temple romà-  
nic des de la  
biblioteca**









**arc toral**

**finestra**

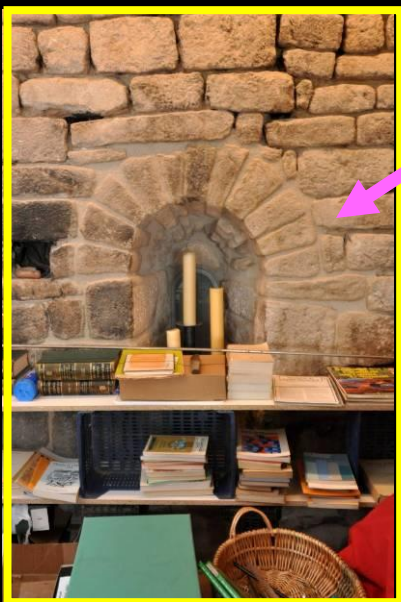
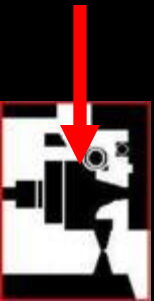
**Segons 'Catalunya Romànica', 1987**

















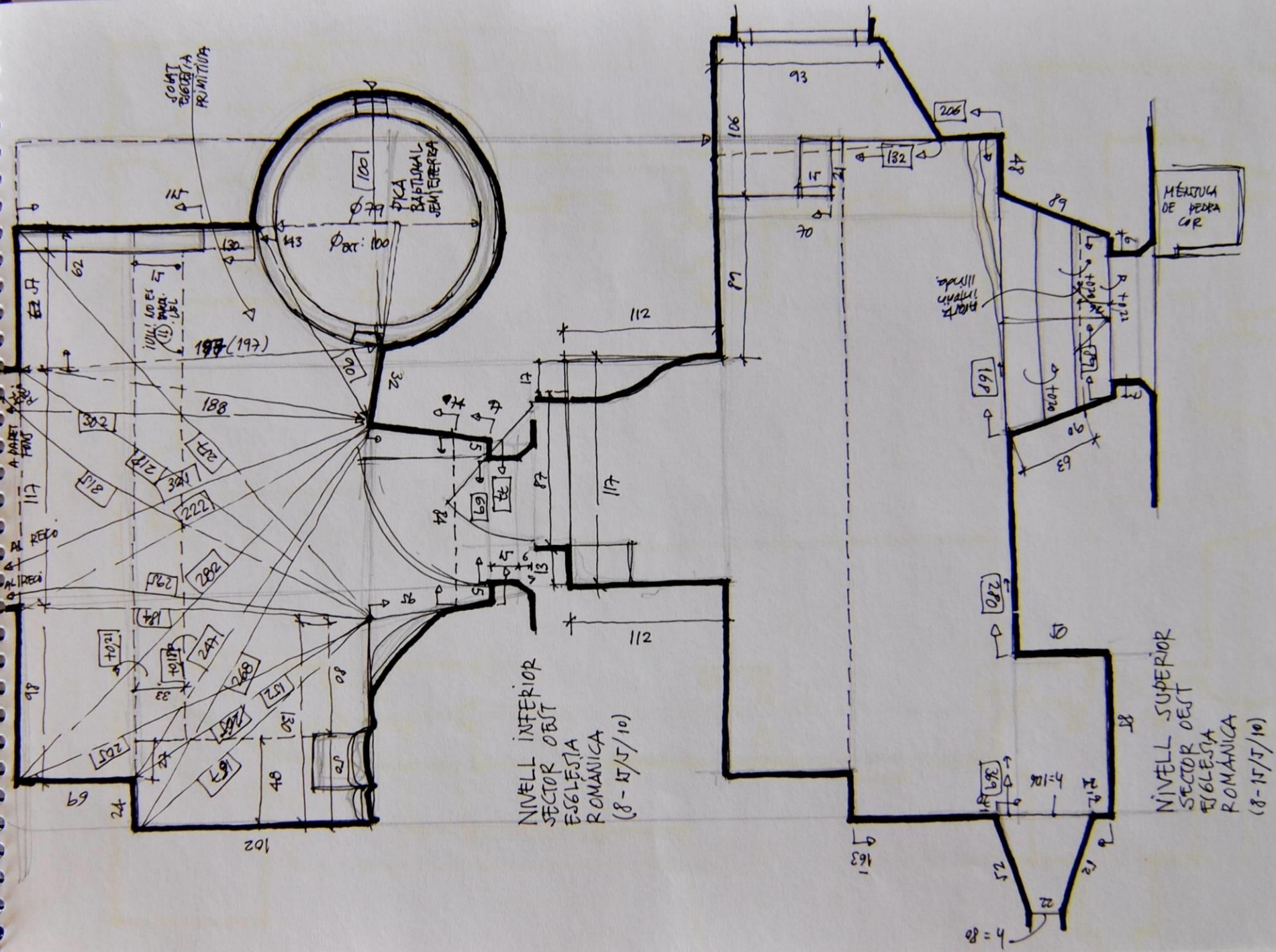


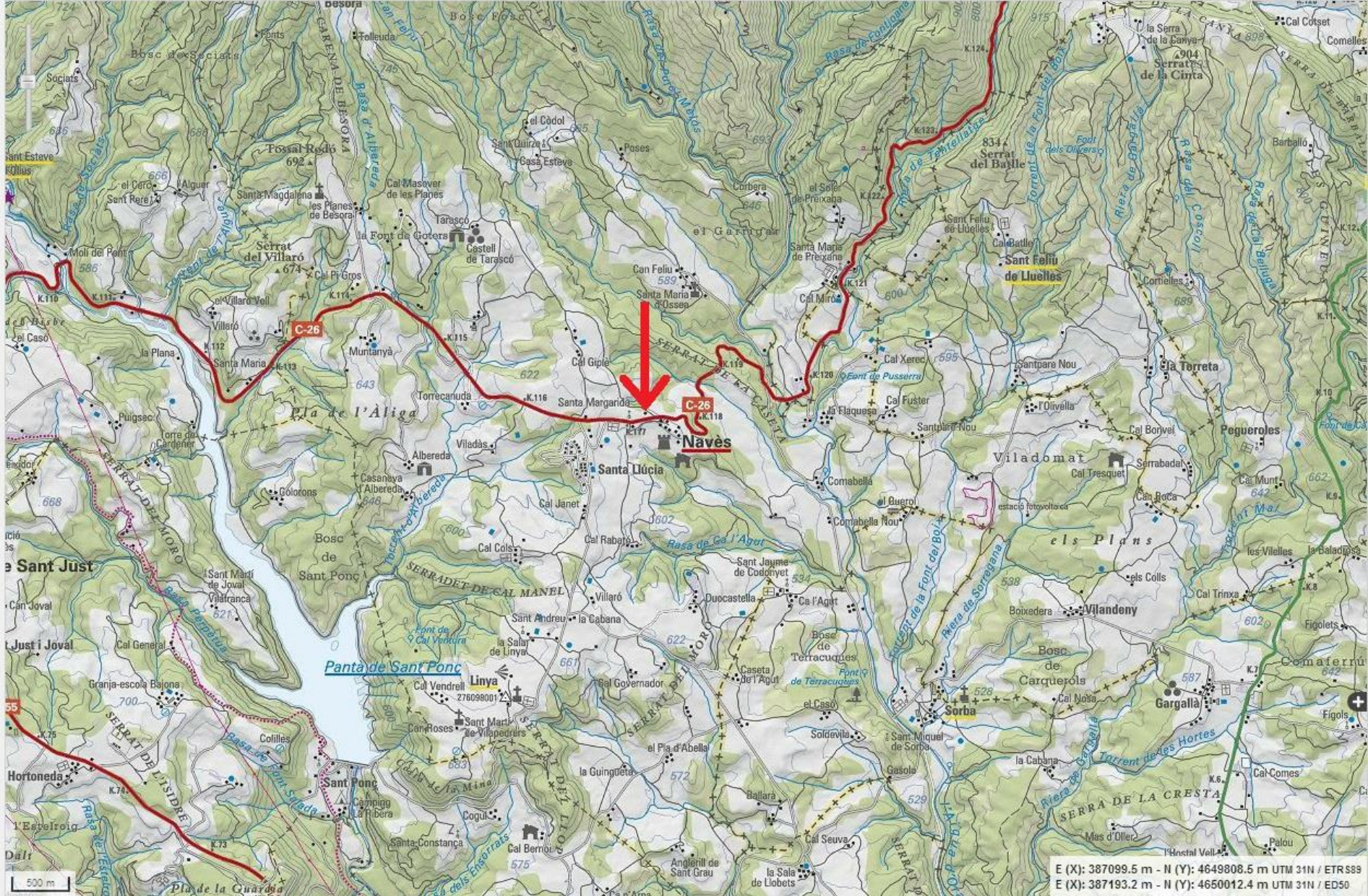


Image © 2013 Institut Cartogràfic de Catalunya

Google earth

Fecha de las imágenes: 1/1/2010 41°59'30.44" N 1°38'05.95" E elev. 609 m

E (X): 386938.0 m - N (Y): 4649763.0 m - H: 609.1 m UTM 31N / ETR 589  
E (X): 387031.7 m - N (Y): 4649966.9 m - H: 609.1 m UTM 31N / ED50



E (X): 387099.5 m - N (Y): 4649808.5 m UTM 31N / ETR S89  
E (X): 387193.2 m - N (Y): 4650012.4 m UTM 31N / ED50

**FI DE LA PRESENTACIÓ**

**Sortiu amb ESC**