

## **I. PLÀNOLS**

---

**00- EMPLAÇAMENT**

**01- ESTAT ACTUAL. PLANTA BAIXA**

**02-ESTAT ACTUAL. PLANTA SEMISOTERRANI**

**03- ESTAT ACTUAL. SECCIÓ**

**04- COMPARATIU ENDERROC-OBRA NOVA. PLANTA BAIXA**

**05- COMPARATIU ENDERROC-OBRA NOVA. PLANTA SEMISOTERRANI**

**06- PROJECTE. PLANTA BAIXA COTES-DISTRIBUCIÓ**

**07- PROJECTE. PLANTA BAIXA ACABATS**

**08- PROJECTE. PLANTA SEMISOTERRANI**

**09- PROJECTE. ESCALA SECCIONS**

**10- PROJECTE. FUSTERIA EXTERIOR I MAMPARES**

**11- PROJECTE. FUSTERIA INTERIOR. PORTES I MOBILIARI**

**IE 01- ILUMINACIÓ PLANTA BAIXA**

**IE 02- ILUMINACIÓ PLANTA SEMISOTERRANI**

**IE 03- ELECTRICITAT. PLANTA BAIXA**

**IE 04- ELECTRICITAT. PLANTA SEMISOTERRANI**

**IE05- ELECTRICITAT. QUADRE UNIFILAR**

**IM 01- CLIMATITZACIÓ. PLANTA BAIXA**

**IM 02-CLIMATITZACIÓ PLANTA SEMISOTERRANI**

**IM 03- CALEFACCIÓ PLANTA BAIXA**

**IM 04- CALEFACCIÓ PLANTA SEMISOTERRANI**

**IM 05- AIGUA I SANEJAMENT. PLANTA BAIXA**

**IM 06- AIGUA I SANEJAMENT. PLANTA SEMISOTERRANI**

**ESP 01- INSTAL.LACIONS ESPECIALS. PLANTA BAIXA**

**ESP 02- INSTAL.LACIONS ESPECIALS. PLANTA SEMISOTERRANI**

**CI 1- CONTRAINCENDIS PLANTA BAIXA**

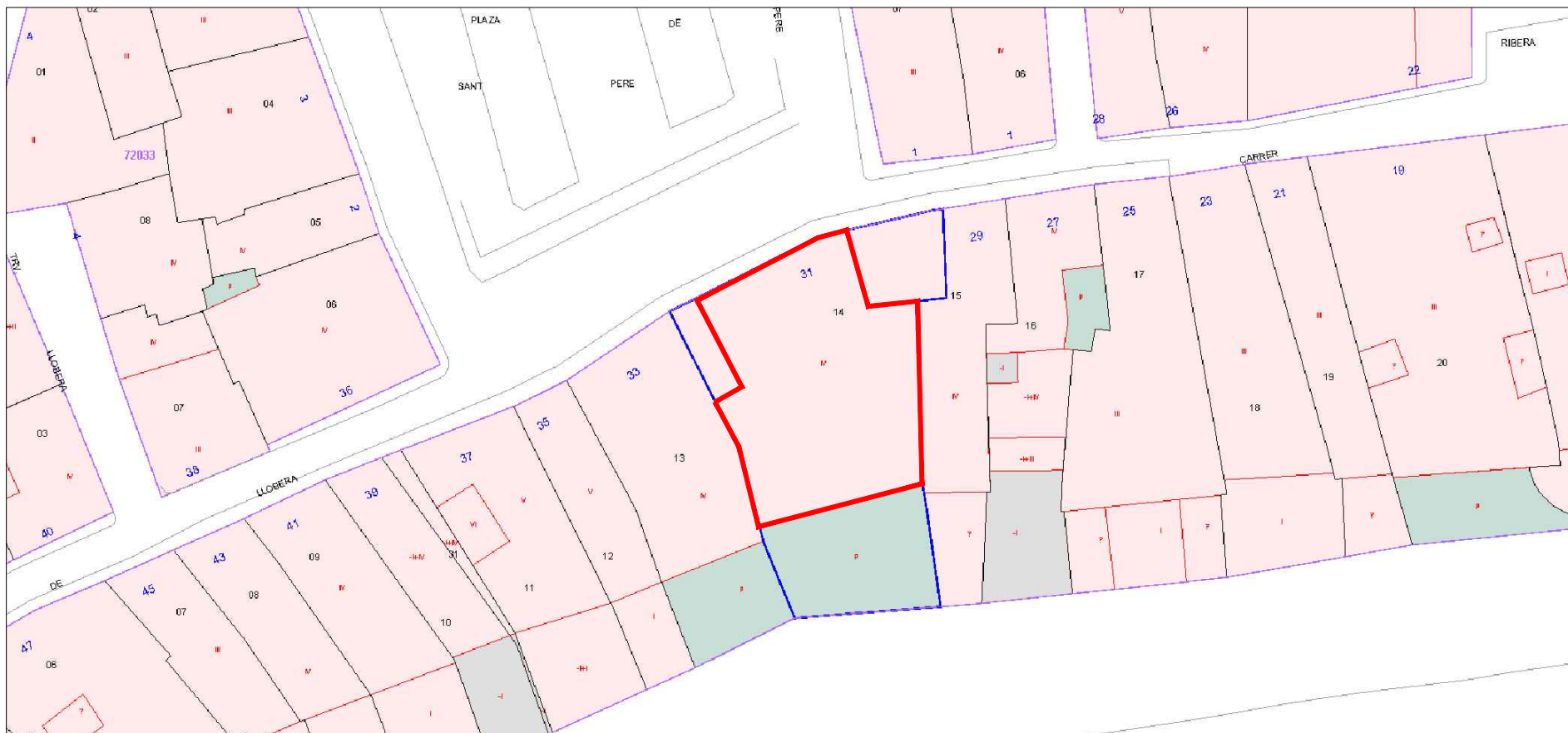
**CI 2- CONTRAINCENDIS PLANTA SEMISOTERRANI.**



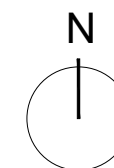
FOTOPLÀ E: 1/2000



PLÀNOL URBANÍSTIC E: 1/2000



PLÀNOL CADASTRE 1/1000



REHABILITACIÓ LOCAL POLICIA  
 C/ LLOBERA 31 SOLSONA  
 PROJECTE BÀSIC I EXECUTIU  
 EMPLAÇAMENT SITUACIÓ MAIG 2022

ARQUITECTA  
 Montse Farràs Viladrich

PROMOTOR  
 AJUNTAMENT SOLSONA

00

QUADRE SUPERFÍCIES PLANTA BAIXA

ESTAT ACTUAL	
SUPERFÍCIE ÚTIL	
DISTRIBUIDOR	14,54 m2.
DESPATX	17,15 m2.
CAIXER	7,44 m2.
SALA	99,65 m2.
TRASTER-BANY 1	6,64 m2.
BANY 2	4,50 m2.
<b>TOTAL interior</b>	<b>149,92 m2.</b>



VALL CALENT

C/LLOBERA

SALA  
99,65 m2.

CAIXER  
7,44 m2.

DISTRIBUIDOR  
14,54 m2.

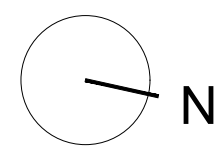
DESPATX  
17,15 m2.

TRASTER-BANY 1  
6,64 m2.

BANY 2  
4,50 m2.

ZONA NO AFECTADA

ZONA NO AFECTADA



REHABILITACIÓ LOCAL POLICIA  
C/ LLOBERA 31 SOLSONA  
PROJECTE BÀSIC I EXECUTIU  
ESTAT ACTUAL MAIG 2022

PLANTA BAIXA  
E:1/75

ARQUITECTA  
Montse Farràs Viladrich

PROMOTOR  
AJUNTAMENT SOLSONA

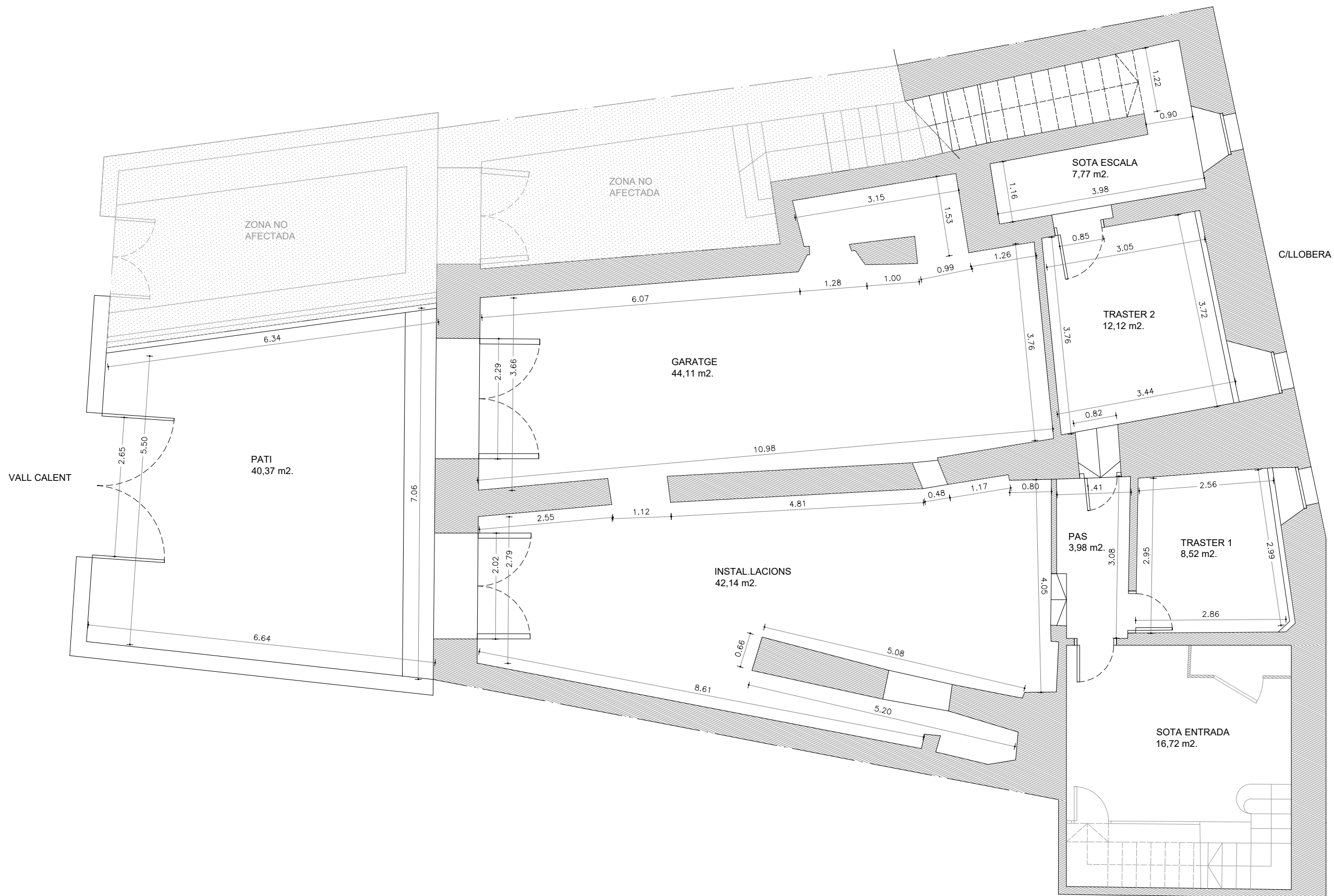
01

QUADRE SUPERFÍCIES PLANTA SOTERRANI

ESTAT ACTUAL

SUPERFÍCIE ÚTIL	
PAS	3,98 m2.
TRASTER 1	8,52 m2.
TRASTER 2	12,12 m2.
SOTA ESCALA	7,77 m2.
GARATGE	44,11 m2.
INSTALLACIONS	42,14 m2.
SOTA ENTRADA	16,72 m2.
<b>TOTAL interior</b>	<b>135,36 m2.</b>

PATI	40,37 m2.
------	-----------

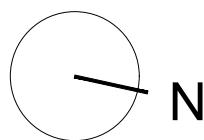


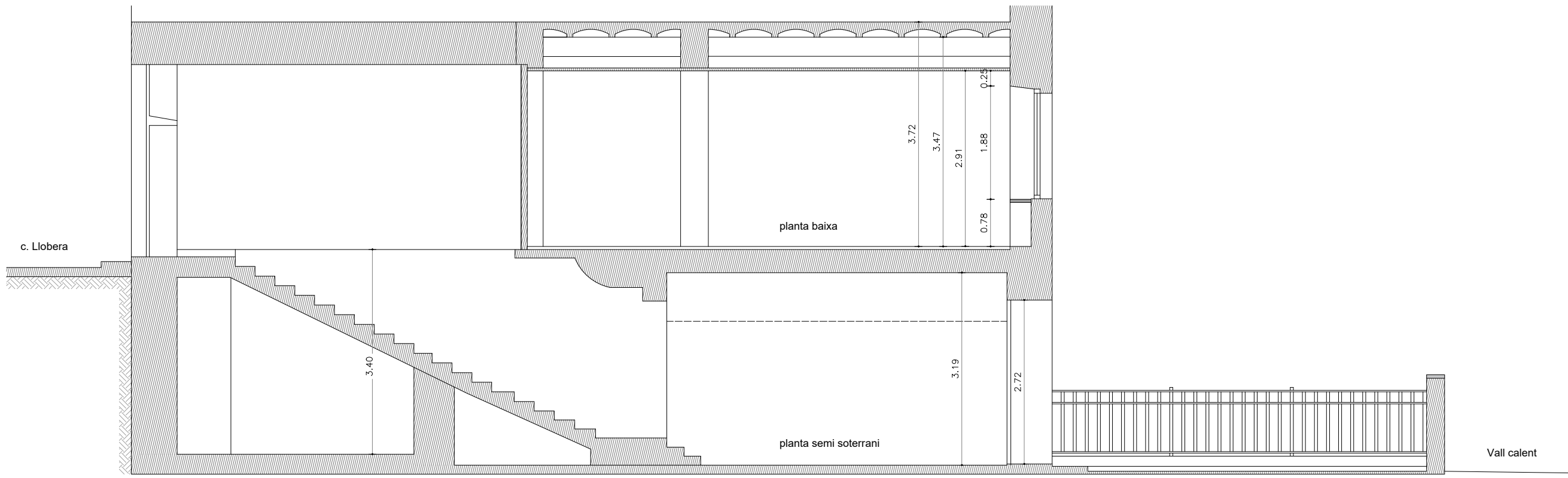
REHABILITACIÓ LOCAL POLICIA  
 c. Llobera 31 SOLSONA  
 PROJECTE BÀSIC I EXECUTIU  
 ESTAT ACTUAL MAIG 2022

PLANTA SOTERRANI  
 E:1/75

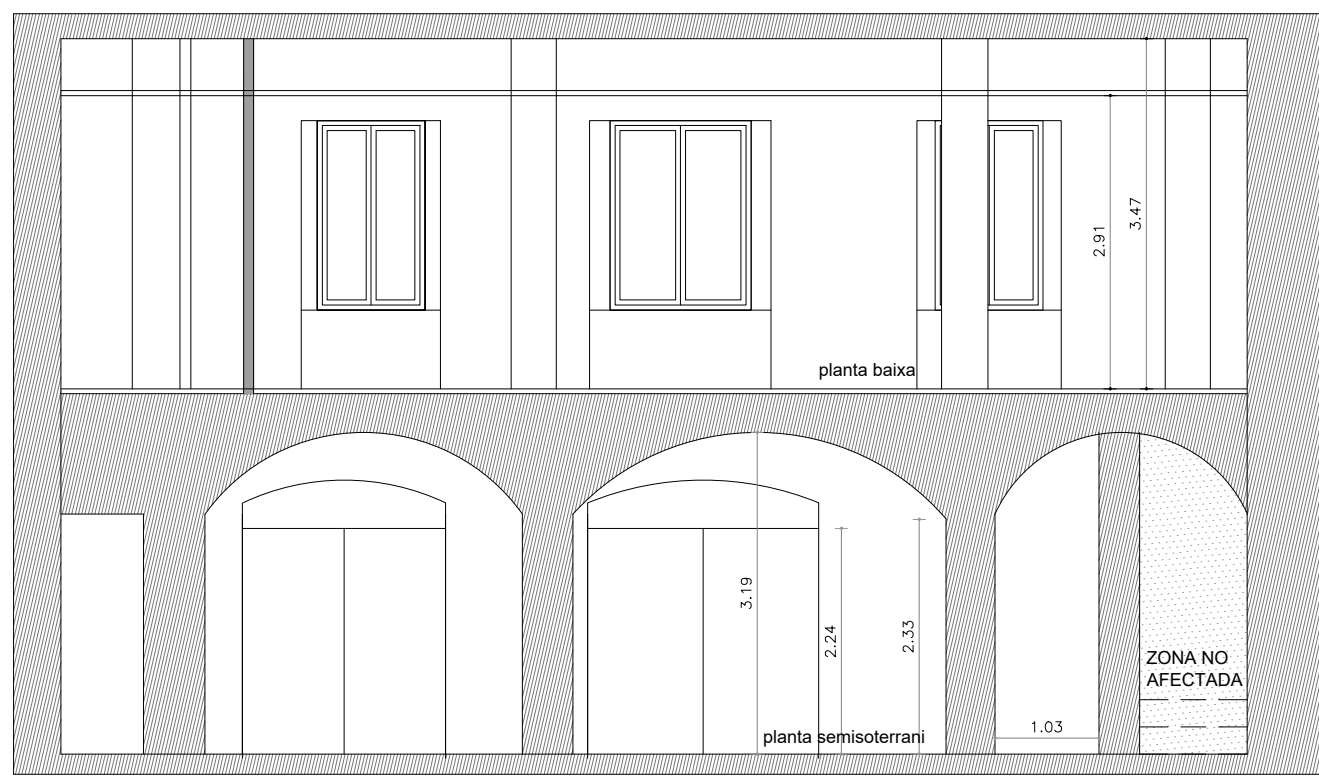
ARQUITECTA Montse Farràs Viladrich PROMOTOR AJUNTAMENT SOLSONA

02

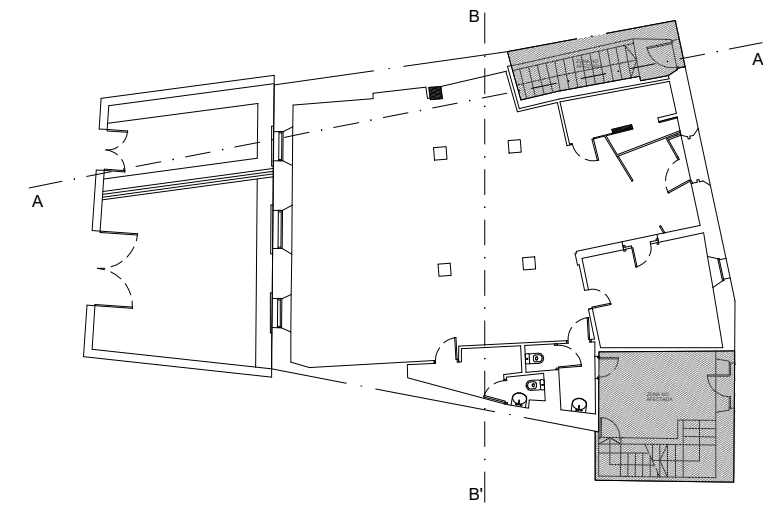




SECCIÓ A-A



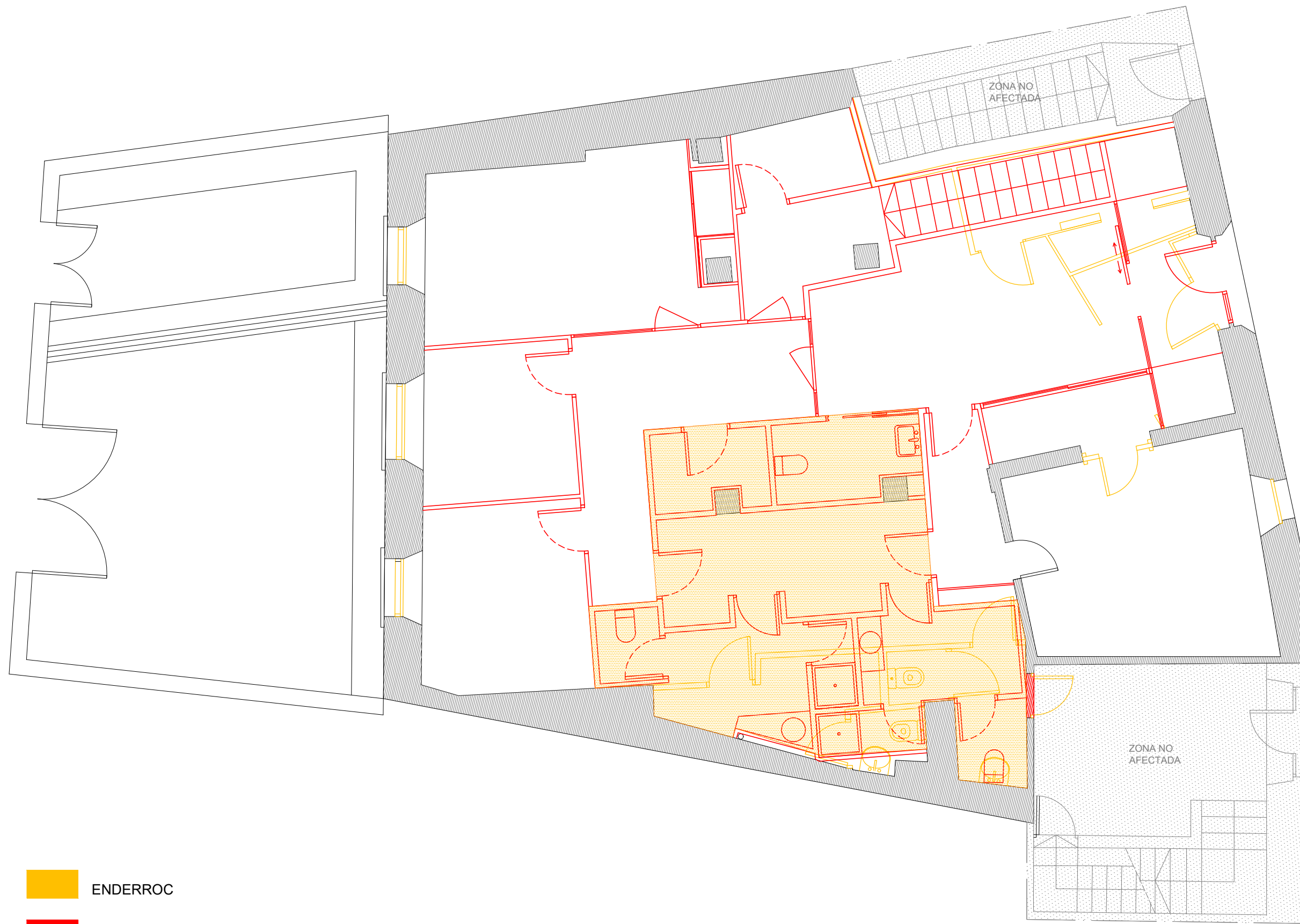
SECCIÓ B-B



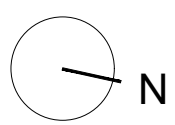
REHABILITACIÓ LOCAL POLICIA  
 c. Llobera 31 SOLSONA  
 PROJECTE BÀSIC I EXECUTIU  
 ESTAT ACTUAL MAIG 2022

SECCIONS  
 E:1/75  
 ARQUITECTA  
 Montse Farràs Viladrich

PROMOTOR  
 AJUNTAMENT SOLSONA



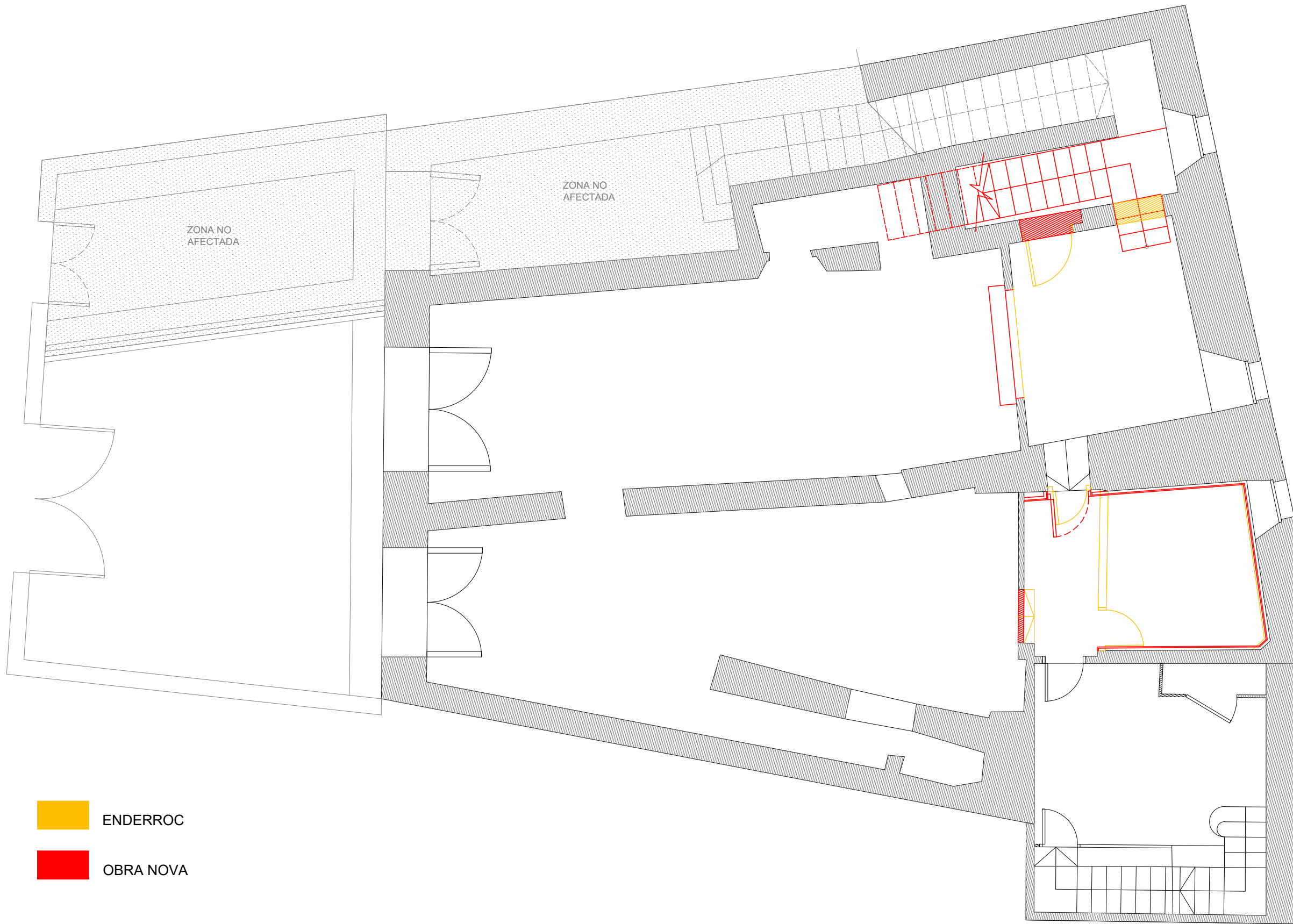
- ENDERROC
- OBRA NOVA



REHABILITACIÓ LOCAL POLICIA  
 C/ LLOBERA 31 SOLSONA  
 PROJECTE BÀSIC I EXECUTIU  
 ENDERROC - OBRA NOVA MAIG 2022

PLANTA BAIXA  
 E:1/75  
 ARQUITECTA  
 Montse Farràs Viladrich

PROMOTOR  
 AJUNTAMENT SOLSONA

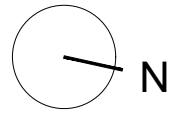


REHABILITACIÓ LOCAL POLICIA  
 C/ LLOBERA 31 SOLSONA  
 PROJECTE BÀSIC I EXECUTIU  
 ENDERROC - OBRA NOVA MAIG 2022

PLANTA SOTERRANI  
 E:1/75

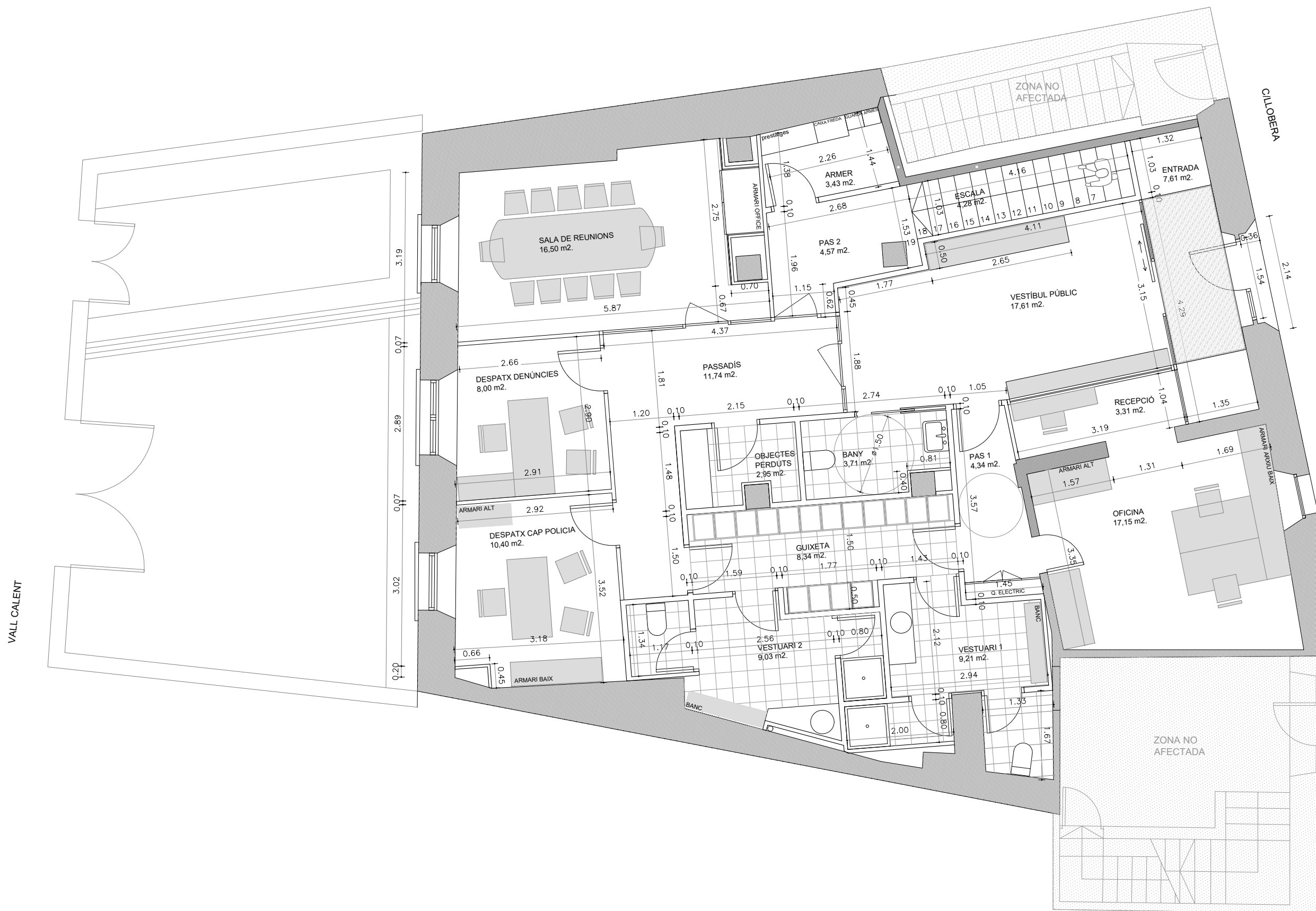
ARQUITECTA  
 Montse Farràs Viladrich

PROMOTOR  
 AJUNTAMENT SOLSONA



QUADRE SUPERFÍCIES PLANTA BAIXA  
PROPOSTA

SUPERFÍCIE ÚTIL	
ENTRADA	7,61 m <sup>2</sup> .
ATENCIÓ PÚBLIC	17,61 m <sup>2</sup> .
PAS 1	4,34 m <sup>2</sup> .
OFICINA	17,15 m <sup>2</sup> .
RECEPCIÓ	3,31 m <sup>2</sup> .
ESCALA	4,28 m <sup>2</sup> .
PAS 2	4,57 m <sup>2</sup> .
ARMER	3,43 m <sup>2</sup> .
PASSADÍS	11,74 m <sup>2</sup> .
SALA DE REUNIONS	16,50 m <sup>2</sup> .
DESPATX DENÚNCIES	8,00 m <sup>2</sup> .
DESPATX CAP POLICIA	10,40 m <sup>2</sup> .
OBJECTES PERDUTS	2,95 m <sup>2</sup> .
BANY ADAP.	3,71 m <sup>2</sup> .
GUIXETA	8,95 m <sup>2</sup> .
VESTUARI 1	8,95 m <sup>2</sup> .
VESTUARI 2	8,73 m <sup>2</sup> .
<b>TOTAL interior</b>	<b>142,23 m<sup>2</sup>.</b>



REHABILITACIÓ LOCAL POLICIA  
Adequació de la planta baixa  
PROJECTE BÀSIC I EXECUTIU

PROPOSTA MAIG 2022  
distribució, cotes i superfícies

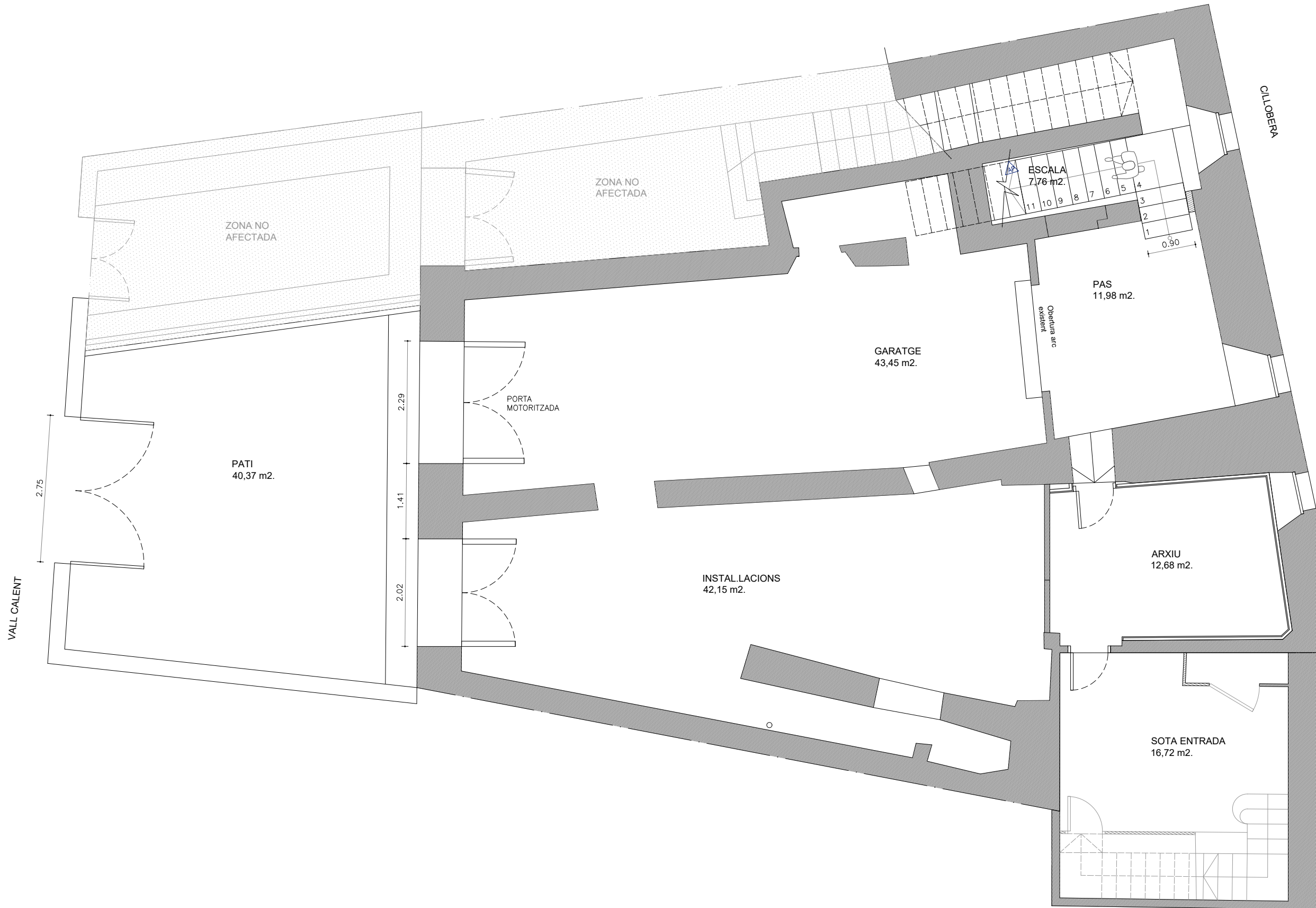
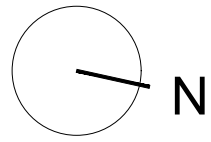
PLANTA BAIXA  
E:1/75

ARQUITECTA  
Montse Farràs Viladrich

PROMOTOR  
AJUNTAMENT SOLSONA

06





QUADRE SUPERFÍCIES PLANTA SOTERRANI

PROPOSTA

SUPERFÍCIE ÚTIL	
ESCALA	7,76 m <sup>2</sup> .
PAS	11,98 m <sup>2</sup> .
ARXIU	12,68 m <sup>2</sup> .
SOTA ENTRADA	16,72 m <sup>2</sup> .
GARATGE	43,45 m <sup>2</sup> .
INSTAL·LACIONS	42,15 m <sup>2</sup> .
TOTAL interior	134,74 m <sup>2</sup> .

PATI	40,37 m <sup>2</sup> .
------	------------------------

REHABILITACIÓ LOCAL POLICIA  
C/ LLOBERA 31 SOLSONA

PROJECTE BÀSIC I EXECUTIU

PROPOSTA

MAIG 2022

PLANTA SOTERRANI  
E:1/75

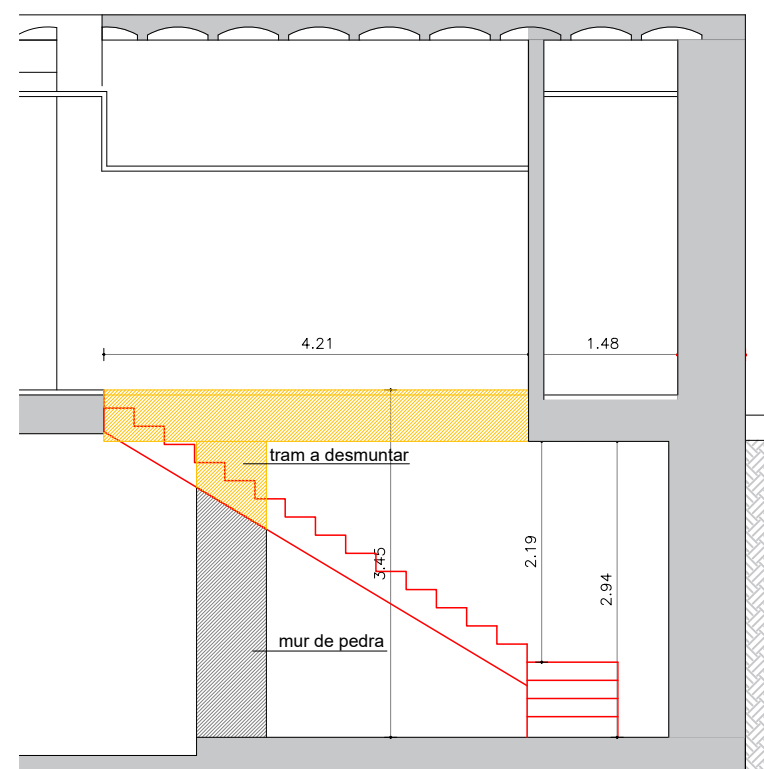
ARQUITECTA  
Montse Farràs Viladrich

PROMOTOR  
AJUNTAMENT SOLSONA

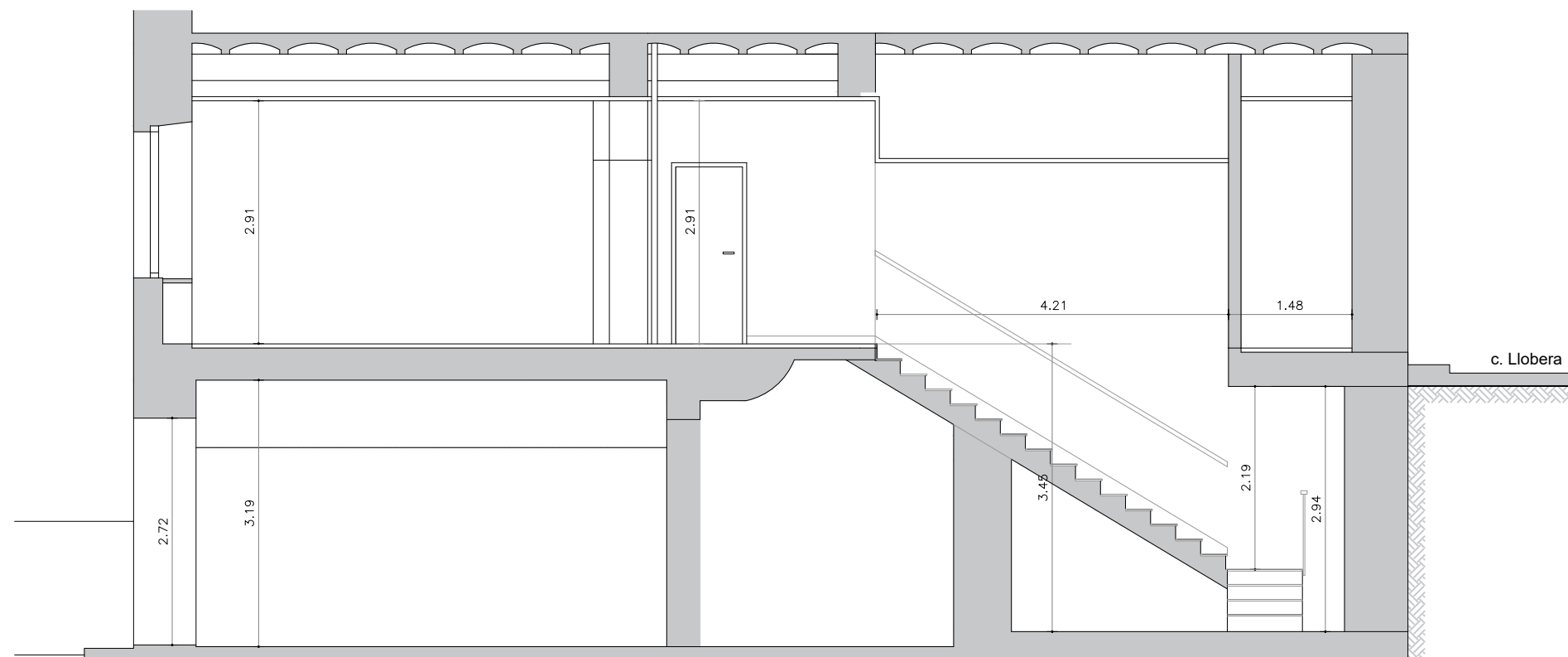
08



SECCIÓ TRANSVERSAL



SECCIÓ LONGITUDINAL



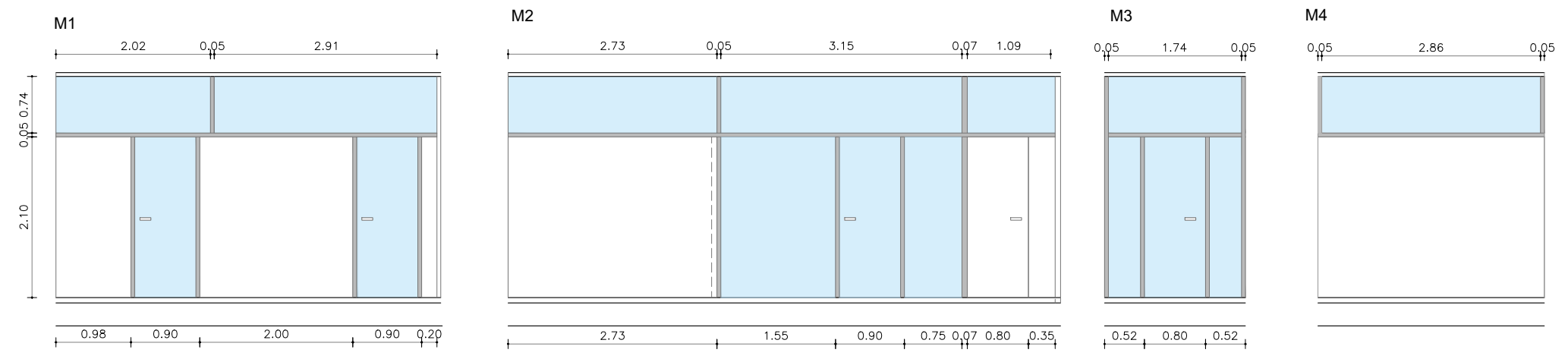
SECCIÓ LONGITUDINAL ESCALA



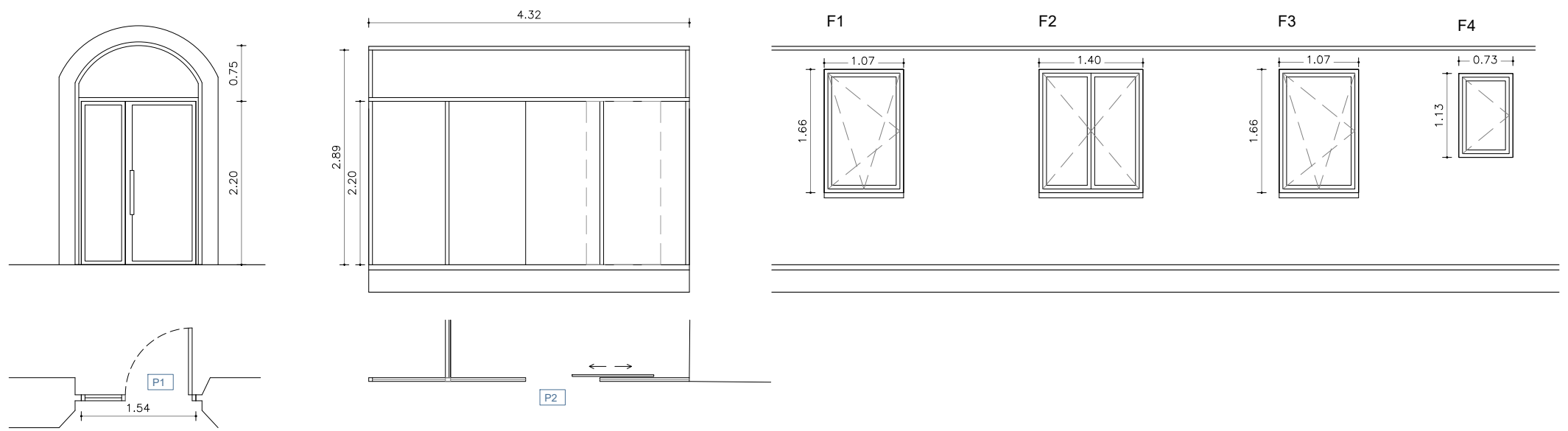
**MAMPARES**

Sistema amb perfils ocults alumini.  
 Parts vidre amb marc alumini anoditzat i vidre 3+3 templat.  
 Part opaca amb aglomerat de fusta acabat melamina de 16mm  
 Càmera interior de 45 mm amb llana de roca.  
 Gruix total: 80mm

Porta de vidre de 10mm transparent amb marc alumini.  
 Tarja superior amb marc alumini i vidre de 6mm transparent.



**FUSTERIA EXTERIOR**



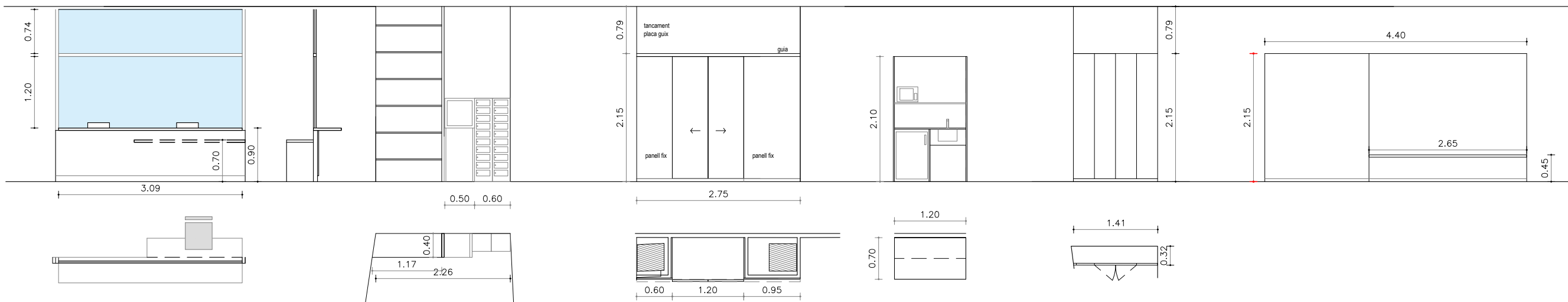
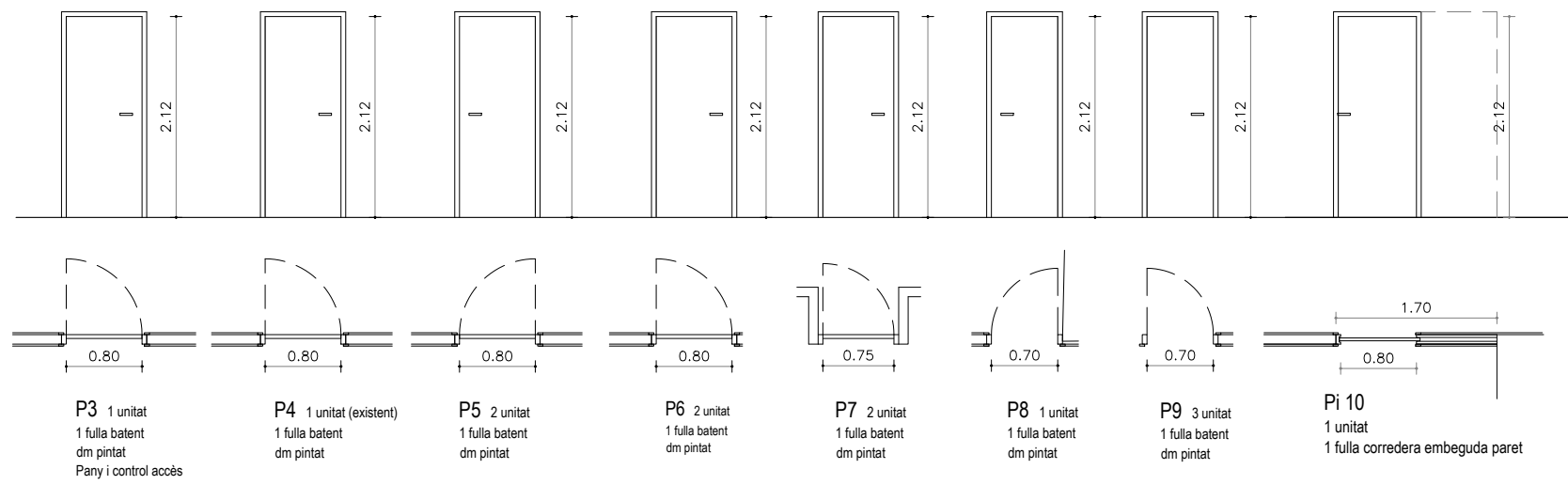
**P1: Porta carrer Llobera**  
 Fusteria alumini color marró oxiron o similar  
 Trencament de pont tèrmic  
 Porta batent fulla de 90cm i fix.  
 Fix superior i lateral de vidre amb càmera laminat

**P2: Porta cancell**  
 Fusteria muntants d'alumini  
 Porta corredera de fulla 90 cm automàtica, vidre laminat 5+5  
 Fix laterals i superior de vidre laminat 5+5

**FINESTRES**  
 Fusteria alumini color oxiron o similar (casc antic)  
 Trencament de pont tèrmic  
 Vidre amb cambra d'aire laminat 4+4/16/3+3 baix emissiu  
 Finestra oscil.lobatent d'una fulla



### FUSTERIA INTERIOR



VALL CALENT

CILLOBERA



IL·LUMINACIÓ	
L01	FIL45 SUR 1120 1950 NW OP COMF WH Ref. F415F112MOPR840NW
L02	KOMBIC 100 RD 2000 IP43 NW WFL MA/WH Ref. K11RD2040WF840NMW
L03	KOMBIC 150 RD 3500 IP43 NW WFL MA/WH Ref. K21RD3540WF840NMW
L04	KOMBIC 100 RD 2500 IP55 NW OPAL MA/WH Ref. K11RD2555OP840NMW
L05	F-LED2 4500LM 840 STD PC-0 L1275 Ref. 62011999
	APLIC DE PARET
	LUZ EMERGENCIA (90 min) SOSTRE
	QUADRE ELÈCTRIC GENERAL
	INTERRUPTOR IL·LUMINACIÓ
	INTERRUPTOR CONMUTAT
	DETECTOR PRESENCIA

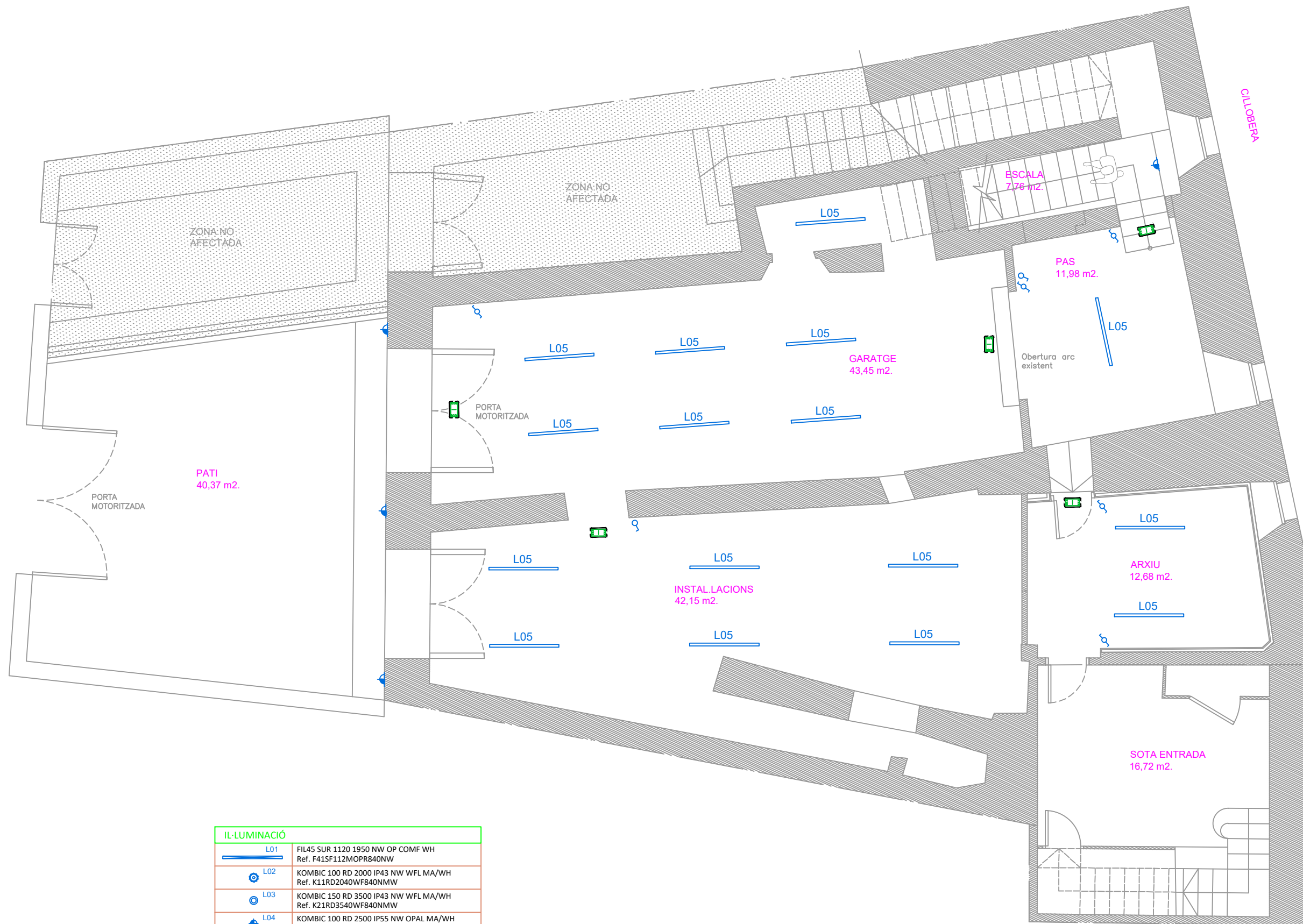
REHABILITACIÓ LOCAL POLICIA  
Adequació de la planta baixa  
PROJECTE BÀSIC I EXECUTIU  
IL·LUMINACIÓ ABRIL 2022

PLANTA BAIXA  
E:1/75  
ARQUITECTA  
Montse Farràs Viladrich

IE-01  
PROMOTOR  
AJUNTAMENT SOLSONA

VALL CALENT

CILLOBERA



IL·LUMINACIÓ	
	L01 FIL45 SUR 1120 1950 NW OP COMF WH Ref. F415F112MOPR840NW
	L02 KOMBIC 100 RD 2000 IP43 NW WFL MA/WH Ref. K11RD2040WF840NMW
	L03 KOMBIC 150 RD 3500 IP43 NW WFL MA/WH Ref. K21RD3540WF840NMW
	L04 KOMBIC 100 RD 2500 IP55 NW OPAL MA/WH Ref. K11RD25550P840NMW
	L05 F-LED2 4500LM 840 STD PC-0 L1275 Ref. 62011999
	APLIC DE PARET
	LUZ EMERGENCIA (90 min) SOSTRE
	QUADRE ELÈCTRIC GENERAL
	INTERRUPTOR IL·LUMINACIÓ
	INTERRUPTOR CONMUTAT
	DETECTOR PRESENCIA

REHABILITACIÓ LOCAL POLICIA  
Adequació de la planta baixa  
PROJECTE BÀSIC I EXECUTIU  
IL·LUMINACIÓ ABRIL 2022

PLANTA SOT.  
E:1/75

ARQUITECTA  
Montse Farràs Viladrich

**IE-02**

PROMOTOR  
AJUNTAMENT SOLSONA

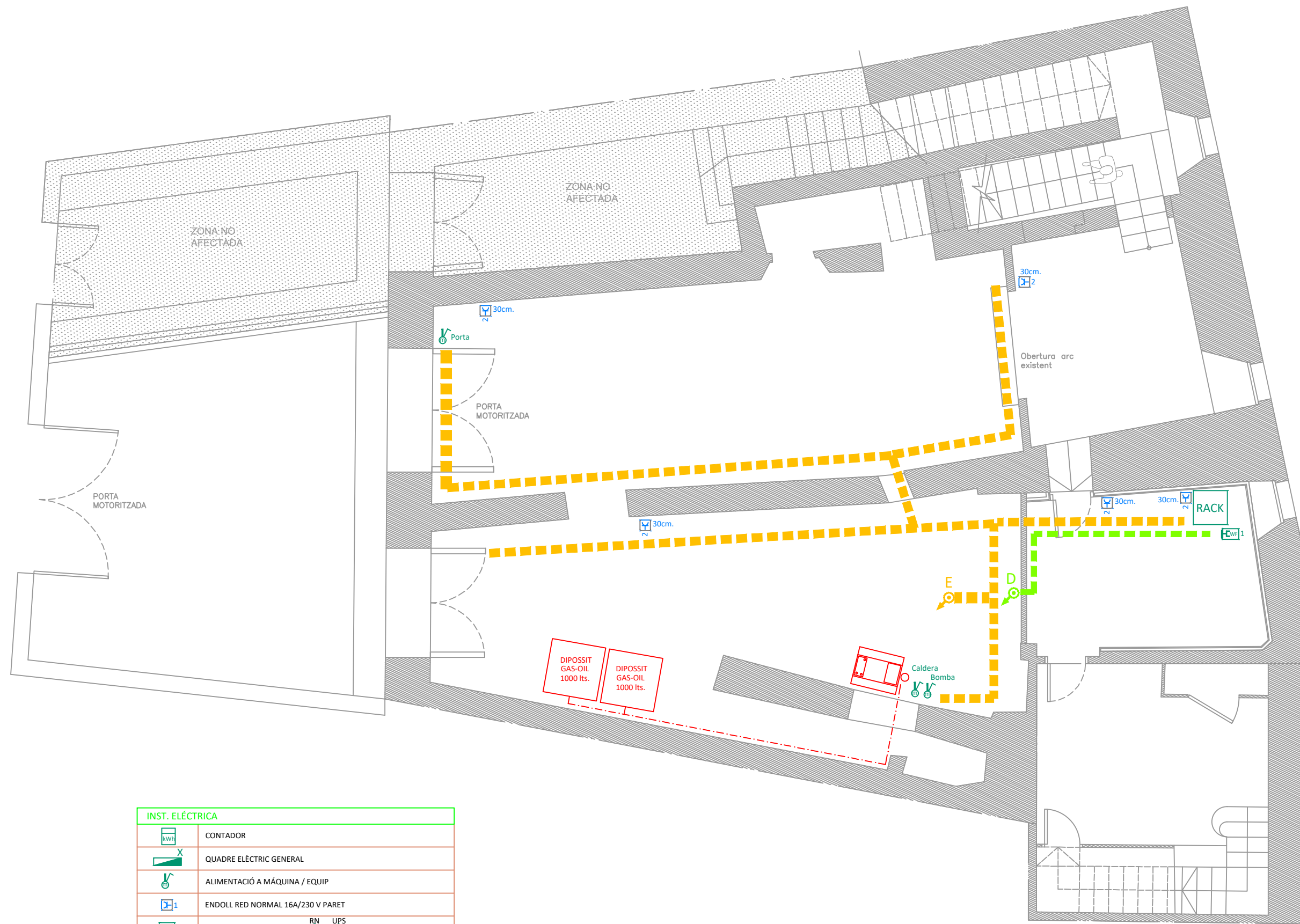


INST. ELÈCTRICA	
	CONTADOR
	QUADRE ELÈCTRIC GENERAL
	ALIMENTACIÓ A MÀQUINA / EQUIP
	ENDOLL RED NORMAL 16A/230 V PARET
	ENDOLLS llocs de treball: RN <sup>n°4</sup> UPS <sup>n°2</sup> TP <sup>n°4</sup> TP <sup>n°2</sup>
	ENDOLLS projector: RN <sup>n°1</sup> UPS <sup>n°0</sup> TP <sup>n°2</sup> TP <sup>n°0</sup> TP <sup>n°1</sup>
	ARMARI DADES / AUDIO / CCTV
	CABLE AUXILI - BANY ADAPTAD
	DISTRIBUCIÓ ELÈCTRICA : BANDEJA REJIBAND 200X60 (FALS SOSTRE)
	DISTRIBUCIÓ DADES : BANDEJA REJIBAND 100X60 (FALS SOSTRE)
	DISTRIBUCIÓ ELÈCTRICA : TUB CORRUGAT EMPOTRAT TERRA
	COLUMNA
	PUNT PRESA RJ45 SOSTRE PER A WIFI (ACCES POINT)
	SAI - 3KVA

REHABILITACIÓ LOCAL POLICIA  
 Adequació de la planta baixa  
 PROJECTE BÀSIC I EXECUTIU  
 ELECTRICITAT ABRIL 2022

PLANTA BAIXA  
 E:1/75  
 ARQUITECTA  
 Montse Farràs Viladrich

**IE-03**  
 PROMOTOR  
 AJUNTAMENT SOLSONA



INST. ELÈCTRICA	
	CONTADOR
	QUADRE ELÈCTRIC GENERAL
	ALIMENTACIÓ A MÁQUINA / EQUIP
	ENDOLL RED NORMAL 16A/230 V PARET
	ENDOLLS llocs de treball: $RN_{n^4}$ $UPS_{n^2}$ $IP_{n^4}$ $IP_{n^2}$
	ENDOLLS projector: $RN_{n^1}$ $UPS_{n^0}$ $IP_{n^2}$ $IP_{n^0}$ $IP_{n^1}$
	ARMARI DADES / AUDIO / CCTV
	CABLE AUXILI - BANY ADAPTAD
	DISTRIBUCIÓ ELÈCTRICA : BANDEJA REJIBAND 200X60 (FALS SOSTRE)
	DISTRIBUCIÓ DADES : BANDEJA REJIBAND 100X60 (FALS SOSTRE)
	DISTRIBUCIÓ ELÈCTRICA : TUB CORRUGAT EMPOTRAT TERRA
	COLUMNA
	PUNT PRESA RJ45 SOSTRE PER A WIFI (ACCES POINT)
	SAI - 3KVA

REHABILITACIÓ LOCAL POLICIA  
 Adequació de la planta baixa  
 PROJECTE BÀSIC I EXECUTIU  
 ELECTRICITAT ABRIL 2022

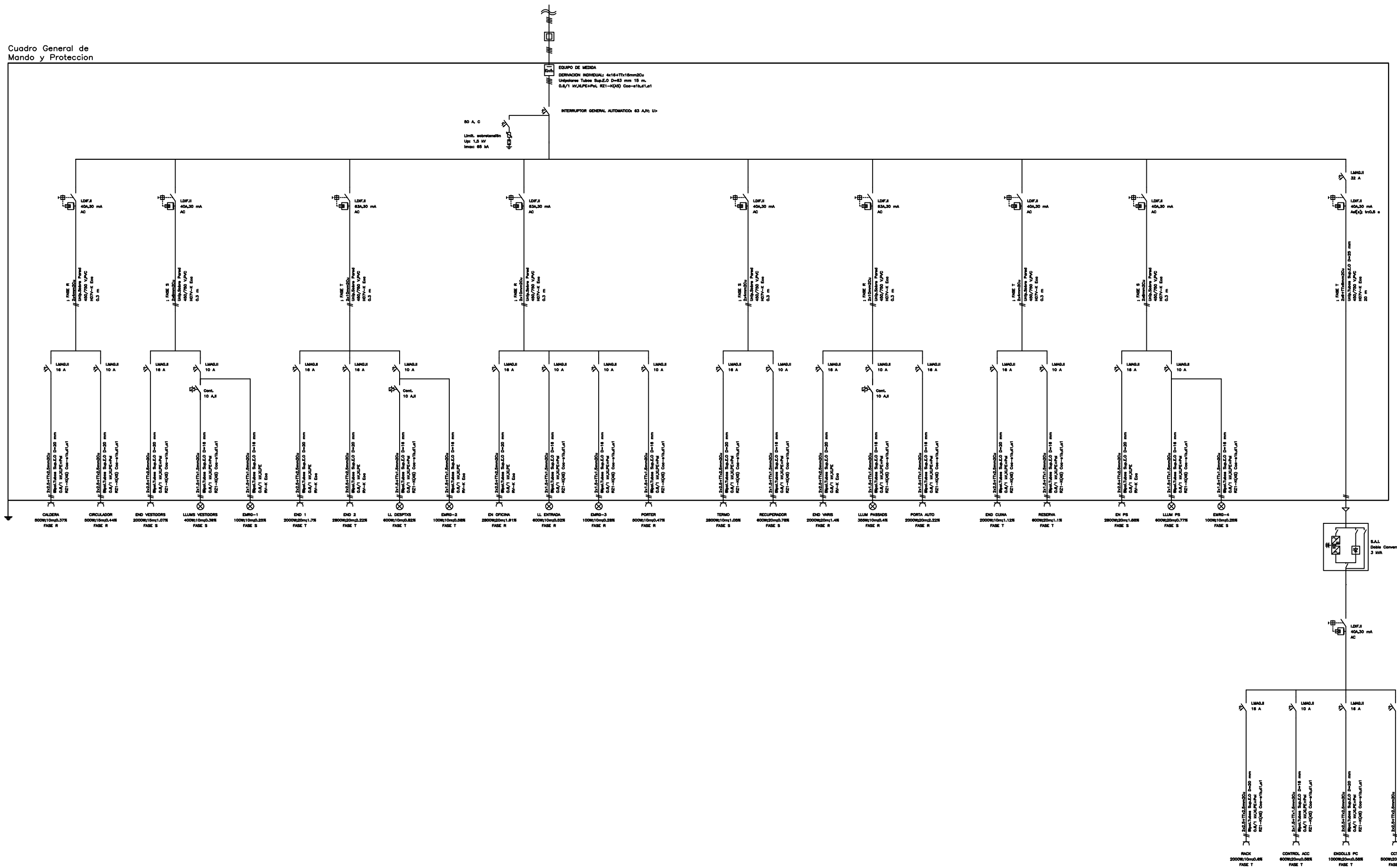
PLANTA SOT.  
 E:1/75

ARQUITECTA  
 Montse Farràs Viladrich

**IE-04**

PROMOTOR  
 AJUNTAMENT SOLSONA

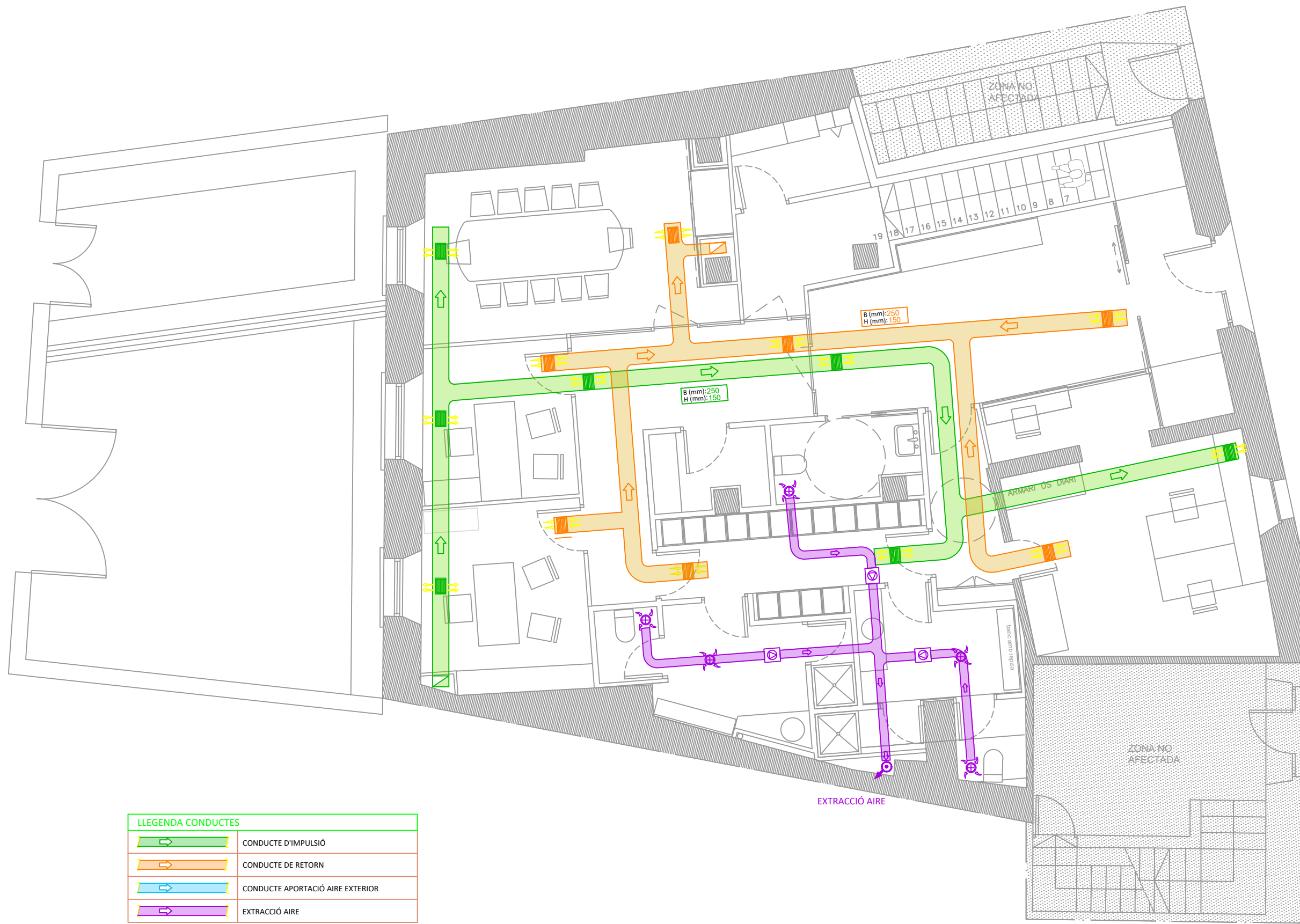
Cuadro General de Mando y Protección



REHABILITACIÓ LOCAL POLICIA  
 Adequació de la planta baixa  
 PROJECTE BÀSIC I EXECUTIU  
 ELECTRICITAT ABRIL 2022

ESQUEMA UNIFILAR  
 ARQUITECTA Montse Farràs Viladrich PROMOTOR AJUNTAMENT SOLSONA

IE-05



LLEGENDA CONDUCTES	
	CONDUCTE D'IMPULSIÓ
	CONDUCTE DE RETORN
	CONDUCTE APORTACIÓ AIRE EXTERIOR
	EXTRACCIÓ AIRE

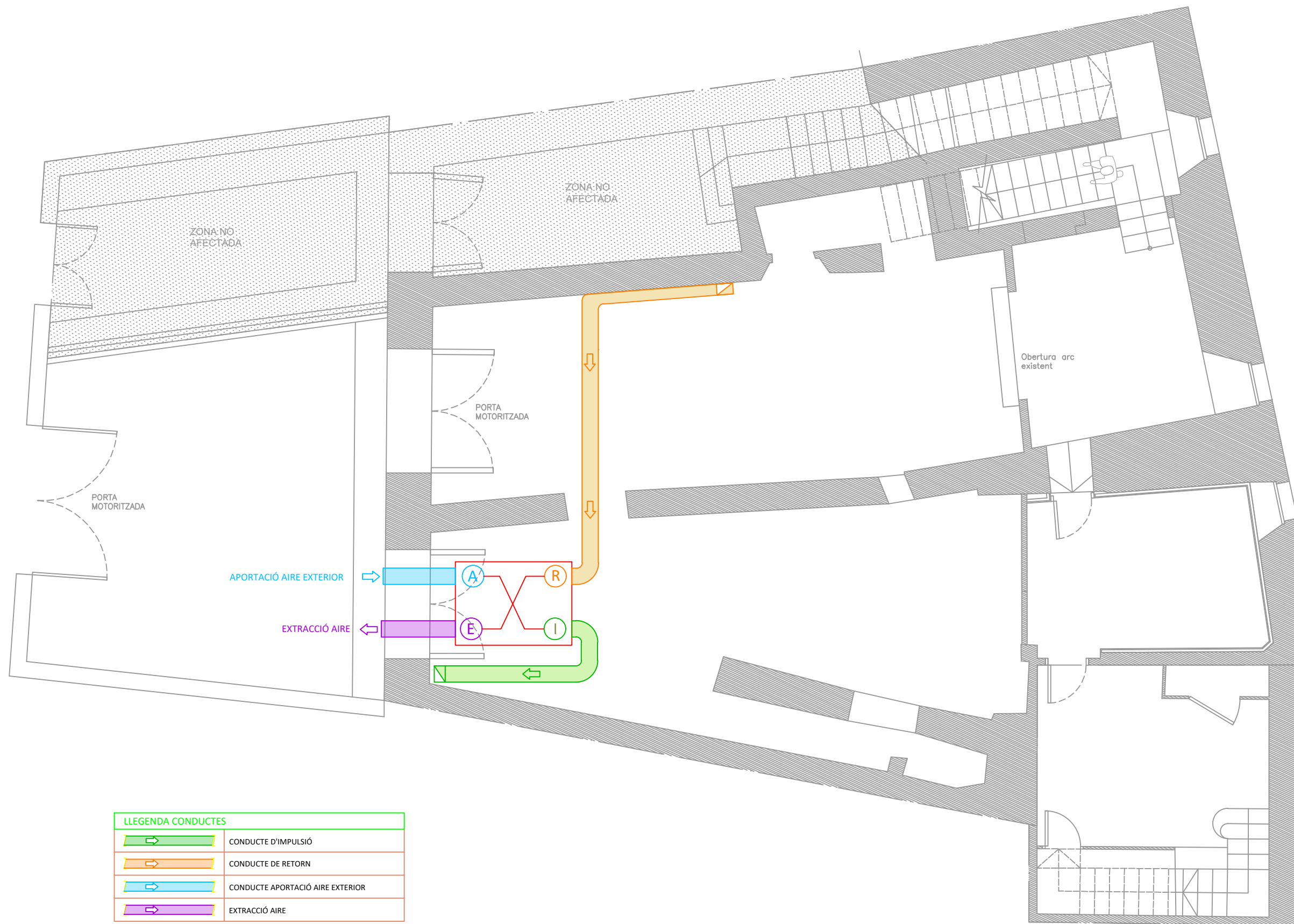
LLEGENDA EQUIPAMENTS	
	REIXA D'IMPULSIÓ 250X150mm.
	REIXA RETORN 250X150mm.
	EXTRACTOR
	TERMOSTAT
	MIDES INTERIORS CONDUCTE

REHABILITACIÓ LOCAL POLICIA  
 Adequació de la planta baixa  
 PROJECTE BÀSIC I EXECUTIU  
 CLIMATITZACIÓ ABRIL 2022

PLANTA BAIXA  
 E:1/75  
 ARQUITECTA  
 Montse Farràs Viladrich

PROMOTOR  
 AJUNTAMENT SOLSONA

**IM-01**



**LLEGENDA CONDUCTES**

	CONDUCTE D'IMPULSIÓ
	CONDUCTE DE RETORN
	CONDUCTE APORTACIÓ AIRE EXTERIOR
	EXTRACCIÓ AIRE

**LLEGENDA EQUIPAMENTS**

	REIXA D'IMPULSIÓ 250X150mm.
	REIXA RETORN 250X150mm.
	EXTRACTOR
	TERMOSTAT
	MIDES INTERIORS CONDUCTE

REHABILITACIÓ LOCAL POLICIA  
 Adequació de la planta baixa  
 PROJECTE BÀSIC I EXECUTIU  
 CLIMATITZACIÓ ABRIL 2022





PLANTA SOT.  
 E:1/75

ARQUITECTA  
 Montse Farràs Viladrich

**IM-02**

PROMOTOR  
 AJUNTAMENT SOLSONA

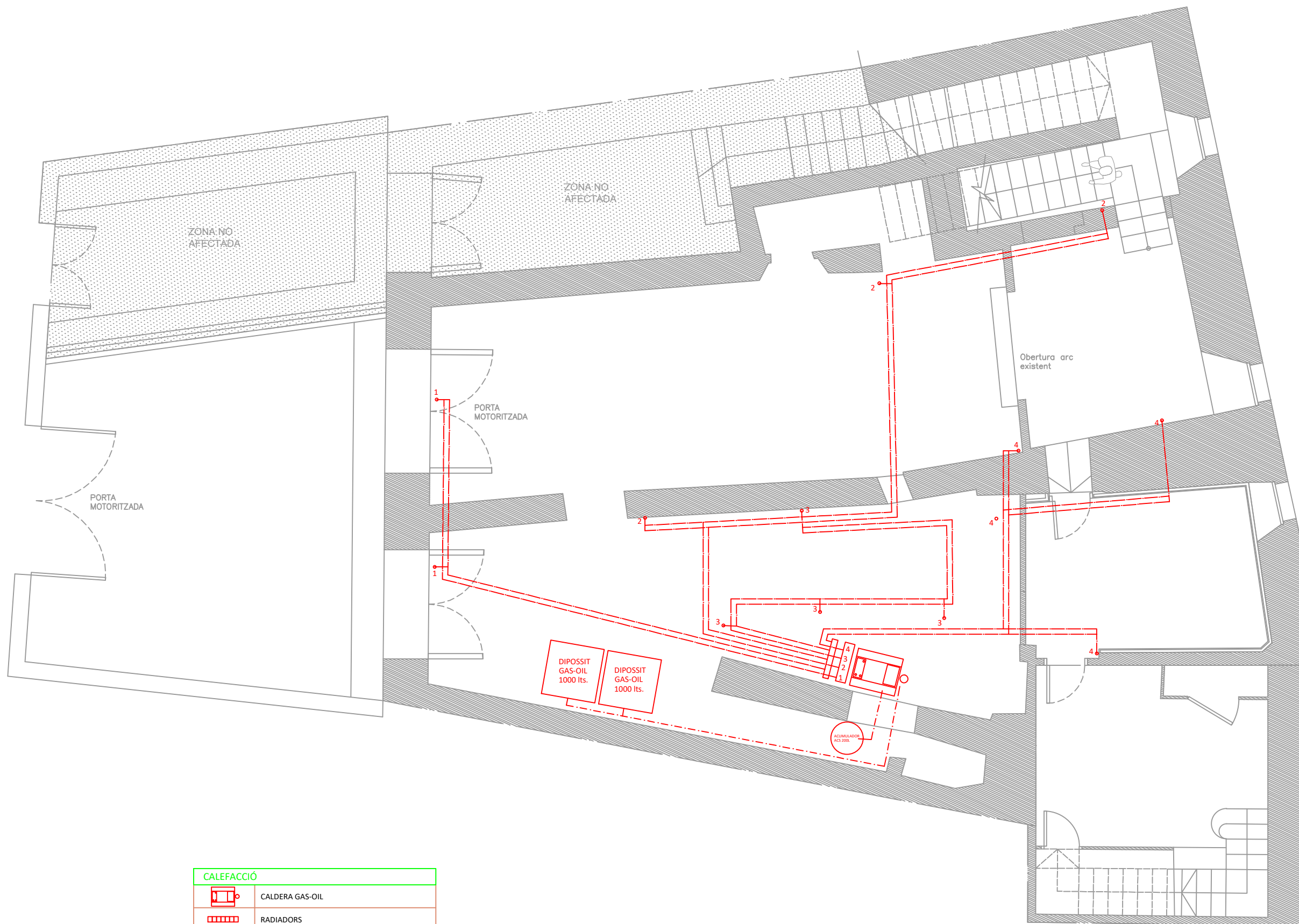






CALEFACCIÓ	
	CALDERA GAS-OIL
	RADIADORS
	CIRCUIT CIRCUL-LACIÓ AIGUA RADIADORS
	TERMOSTAT

REHABILITACIÓ LOCAL POLICIA  
 Adequació de la planta baixa  
 PROJECTE BÀSIC I EXECUTIU  
 CALEFACCIÓ ABRIL 2022

PLANTA BAIXA  
 E:1/75  
 ARQUITECTA  
 Montse Farràs Viladrich

**IM-03**  
 PROMOTOR  
 AJUNTAMENT SOLSONA



CALEFACCIÓ	
	CALDERA GAS-OIL
	RADIADORS
	CIRCUIT CIRCUL-LACIÓ AIGUA RADIADORS
	TERMOSTAT

REHABILITACIÓ LOCAL POLICIA  
 Adequació de la planta baixa  
 PROJECTE BÀSIC I EXECUTIU  
 CALEFACCIÓ ABRIL 2022

PLANTA SOT.  
 E:1/75  
 ARQUITECTA  
 Montse Farràs Viladrich

**IM-04**  
 PROMOTOR  
 AJUNTAMENT SOLSONA

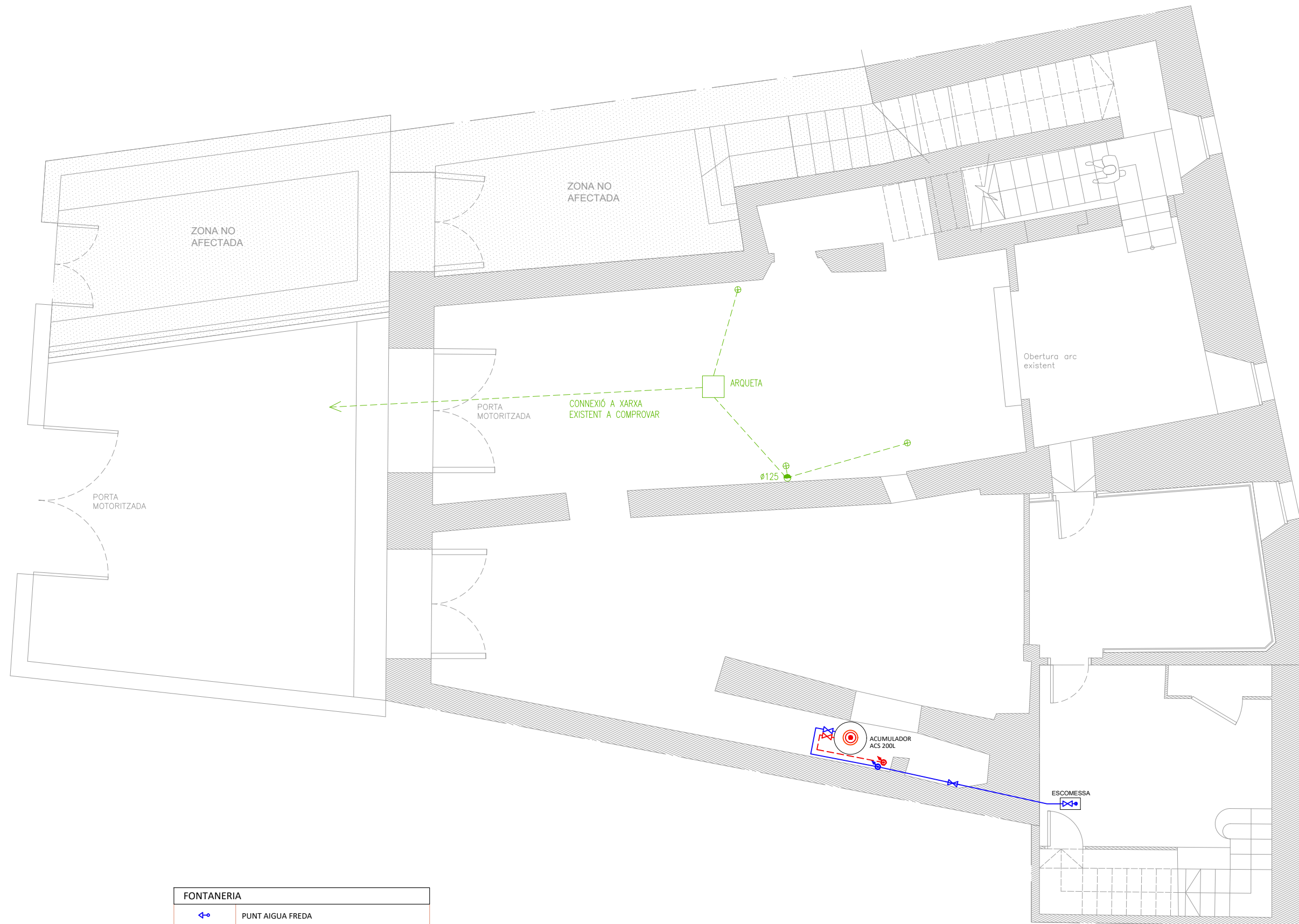


FONTANERIA	
	PUNT AIGUA FREDA
	PUNT AIGUA CALENTA
	TERMO ACS
	CLAU DE TALL
	DESCALSIFICADORA
	PUNT SANEJAMENT
	BAIXANT 125

REHABILITACIÓ LOCAL POLICIA  
 Adequació de la planta baixa  
 PROJECTE BÀSIC I EXECUTIU  
 FONTANERIA - SANEJAMENT ABRIL 2022

PLANTA BAIXA  
 E:1/75  
 ARQUITECTA  
 Montse Farràs Viladrich

**IM-05**  
 PROMOTOR  
 AJUNTAMENT SOLSONA



FONTANERIA	
	PUNT AIGUA FREDA
	PUNT AIGUA CALENTA
	TERMO ACS
	CLAU DE TALL
	DESCALSFICADORA
	PUNT SANEJAMENT
	BAIXANT 125

REHABILITACIÓ LOCAL POLICIA  
 Adequació de la planta baixa  
 PROJECTE BÀSIC I EXECUTIU  
 FONTANERIA - SANEJAMENT ABRIL 2022

PLANTA SOT.  
 E:1/75  
 ARQUITECTA  
 Montse Farràs Viladrich

**IM-06**  
 PROMOTOR  
 AJUNTAMENT SOLSONA



CONTROL ACCÉS	
	FITXADOR
	LECTOR DE TARJETES
	PULSADOR OBRIR PORTA
	PANY ELECTRIC

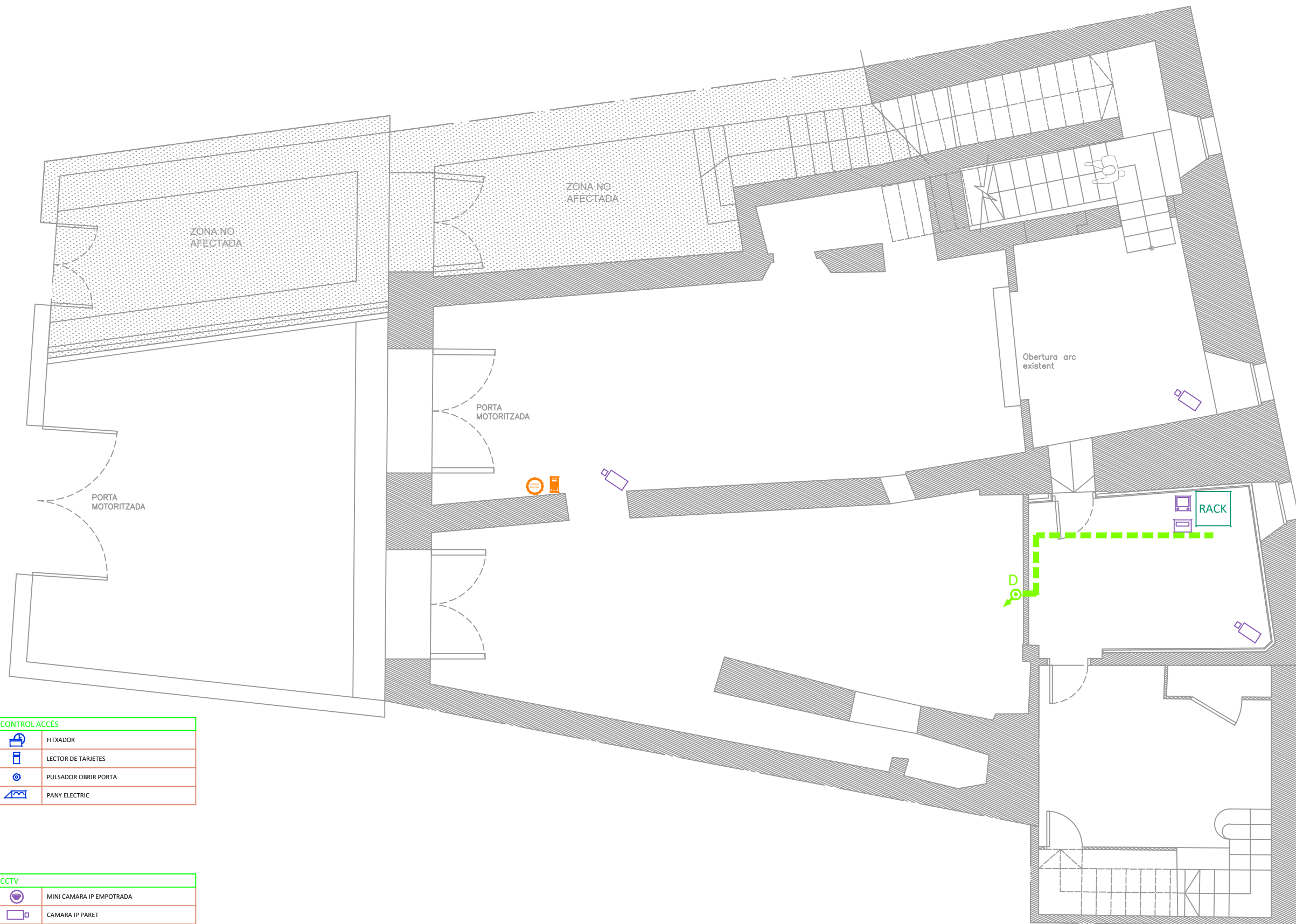
CCTV	
	MINI CAMARA IP EMPOTRADA
	CAMARA IP PARET
	Monitor 21" - DVI, VGA
	GRAVADOR

INTRUSIÓ	
	CONTACTE MAGNÈTIC PORTES
	DETECTOR DE PARET DE DOBLE TECNOLOGIA
	DETECTOR DE TECHO DE DOBLE TECNOLOGIA
	SENSOR DE VIDRE
	PANEL CONTROL ALARMA
	CENTRAL ALARMA
	SIRENA INTERIOR

REHABILITACIÓ LOCAL POLICIA  
 Adequació de la planta baixa  
 PROJECTE BÀSIC I EXECUTIU  
 INS ESPECIALS SEGURETAT I CCTV ABRIL 2022

PLANTA BAIXA  
 E:1/75  
 ARQUITECTA  
 Montse Farràs Viladrich  
 PROMOTOR  
 AJUNTAMENT SOLSONA

**ESP-01**



CONTROL ACCÉS	
	FITXADOR
	LECTOR DE TARJETES
	PULSADOR OBRIR PORTA
	PANY ELECTRIC

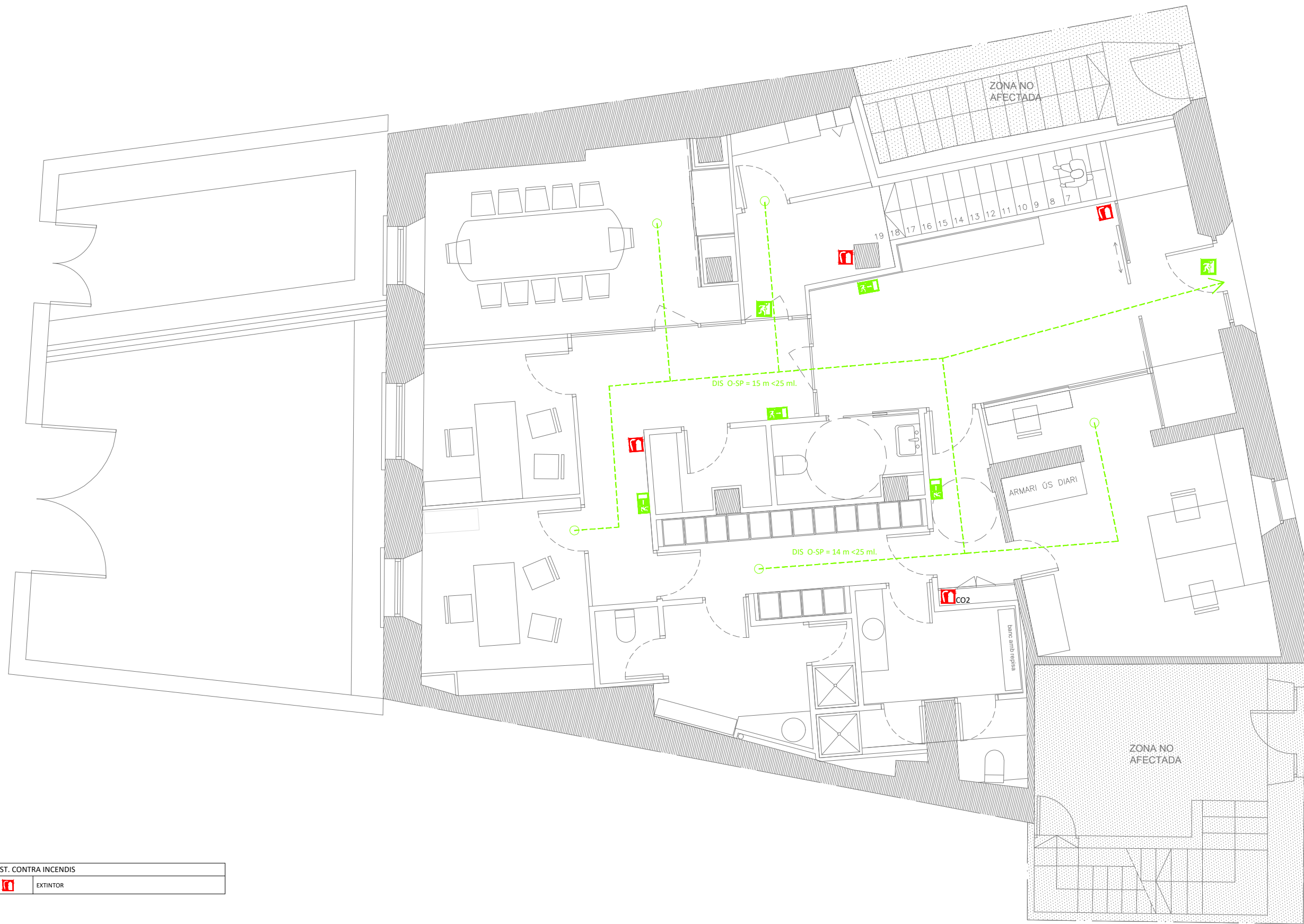
CCTV	
	MINI CAMARA IP EMPOTRADA
	CAMARA IP PARET
	Monitor 21" - DVI, VGA
	GRAVADOR

INTRUSIÓ	
	CONTACTE MAGNÈTIC PORTES
	DETECTOR DE PARET DE DOBLE TECNOLOGIA
	DETECTOR DE TECHO DE DOBLE TECNOLOGIA
	SENSOR DE VIDRE
	PANEL CONTROL ALARMA
	CENTRAL ALARMA
	SIRENA INTERIOR

REHABILITACIÓ LOCAL POLICIA  
 Adequació de la planta soterrani  
 PROJECTE BÀSIC I EXECUTIU  
 INS ESPECIALS SEGURETAT I CCTV ABRIL 2022

PLANTA SOT. E:1/75  
 ARQUITECTA Montse Farràs Viladrich  
 PROMOTOR AJUNTAMENT SOLSONA

**ESP-02**



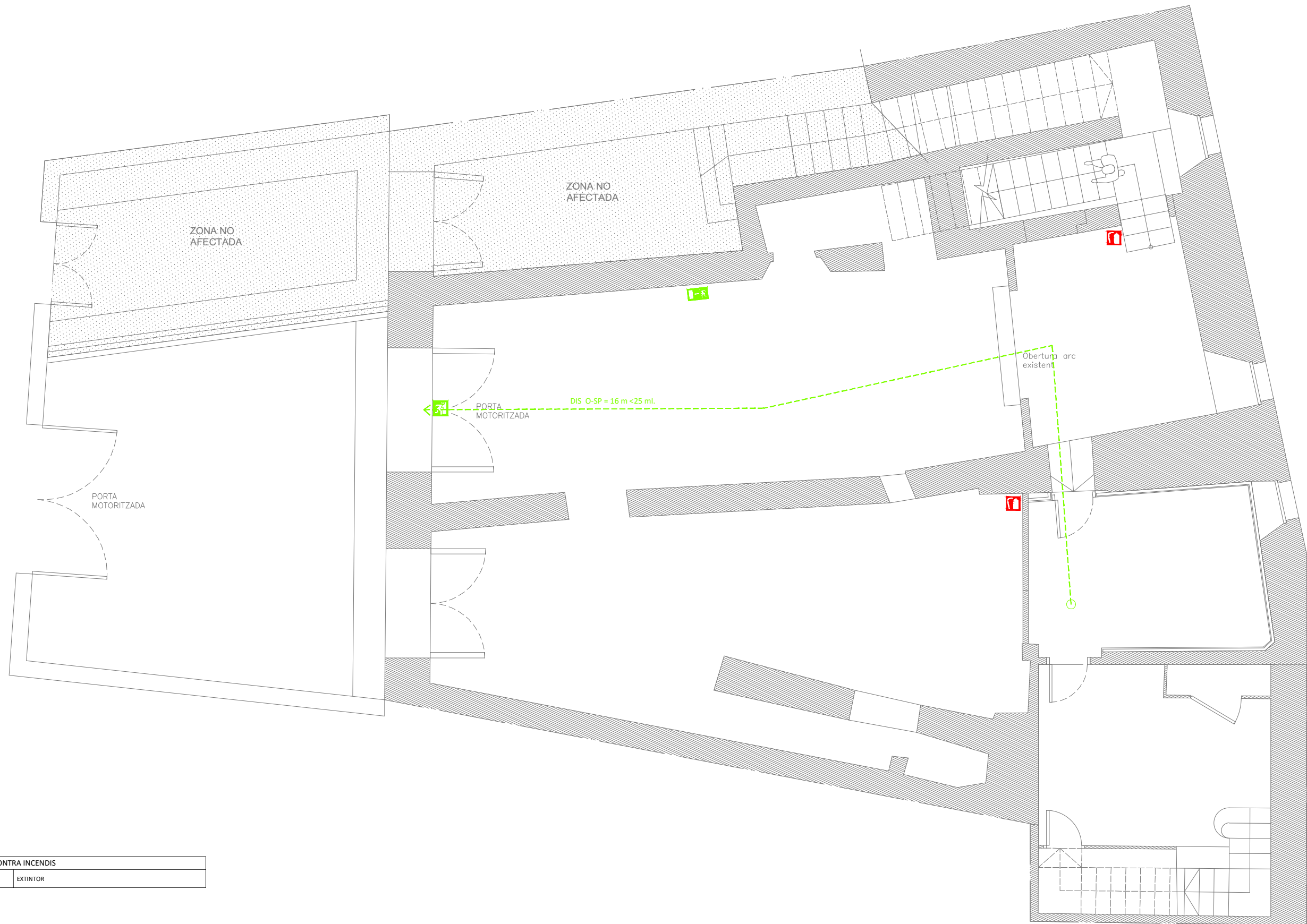
INST. CONTRA INCENDIS	
	EXTINTOR

EVAQUACIÓ	
	SENyal SENTIT EVAQUACIÓ
	SENyal PORTA EVAQUACIÓ
	SENyal EXTINTOR
	RECORREGUT EVAQUACIÓ

REHABILITACIÓ LOCAL POLICIA  
 Adequació de la planta baixa  
 PROJECTE BÀSIC I EXECUTIU  
 INS CONTRA INCENDI EVACUACIÓ ABRIL 2022

PLANTA BAIXA  
 E:1/75  
 ARQUITECTA  
 Montse Farràs Viladrich

**CI-01**  
 PROMOTOR  
 AJUNTAMENT SOLSONA



INST. CONTRA INCENDIS	
	EXTINTOR

EVAQUACIÓ	
	SENYAL SENTIT EVAQUACIÓ
	SENYAL PORTA EVAQUACIÓ
	SENYAL EXTINTOR
	RECORREGUT EVAQUACIÓ

REHABILITACIÓ LOCAL POLICIA  
 Adequació de la planta baixa  
 PROJECTE BÀSIC I EXECUTIU  
 INS CONTRA INCENDI EVACUACIÓ ABRIL 2022

PLANTA SOT.  
 E:1/75  
 ARQUITECTA  
 Montse Farràs Viladrich

**CI-02**  
 PROMOTOR  
 AJUNTAMENT SOLSONA