



Sol. 151 **Sant Pere**

Peà; m. Navès; Cp.;

Parserisses; s/c

(292, 5°17'12" - 42°04'15").

fotos: (*a dalt*) Vista exterior de capella amb la façana mig coberta

d'heura (juliol 1981); (*al mig*)

Interior de la capella amb la

capçalera (juliol 1981).



INVENTARI D'ESGLÉSIES

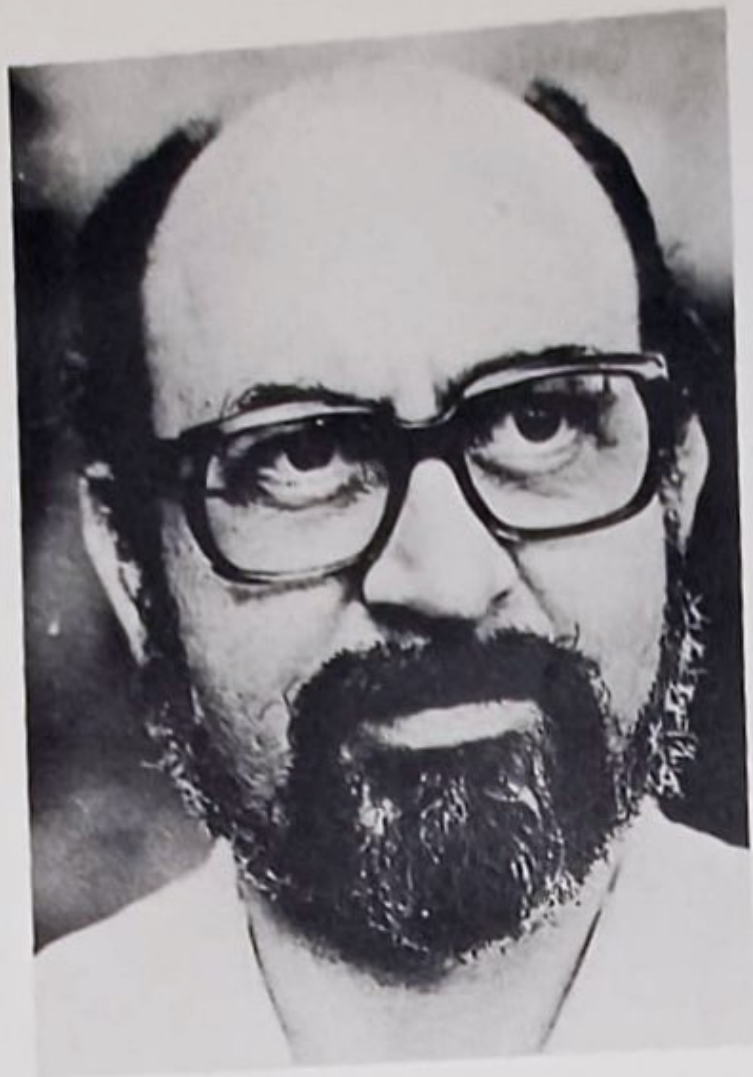
Solsonès

19

Josep M. Gavín



ARXIU
GAVÍN



QUI ÉS JOSEP M. GAVÍN I BARCELÓ

Va néixer a Barcelona el dia 21 de juny de 1930. Ha tingut sempre la vocació de col·leccionista. Tenia cinc anys que ja col·leccionava estampes de sant Josep —col·lecció que encara conserva i que ultrapassa les cinc mil unitats—, i després va col·leccionar segells, cromos de diversos temes, pendrers de propaganda —especialment catalans—, anelles de cigars, capses de cigarretes, estamperia religiosa universal —encara en poder seu—, postals catalanes. Finalment, trobà la vocació que l'absorbiria sempre més: no és altra sinó la de "col·leccionar" campanars, en fotografia, com és natural. Aquesta és la fi del veritable col·leccionista i el començament de l'estudiós, que estén el seu interès a la totalitat dels edificis religiosos en tots els seus aspectes i d'una manera sistemàtica. Es tracta dels edificis existents a la Catalunya històrica, i n'estudia cada detall i cada racó, sense deixar cap església, capella, ermita, monestir, oratori, etc, que no sigui objecte de la seva màquina fotogràfica.

Amb aquests materials crea l'anomenat Arxiu Gavín, que actualment conté una recopilació fotogràfica que ultrapassa les



Sol. 151 **Sant Pere**
 Peà; m. Navès; Cp.;
 Parserisses; s/c
 (292, 5°17'12" - 42°04'15").
 fotos: *(a dalt)* Vista exterior de la
 capella amb la façana mig coberta
 d'heura (juliol 1981); *(al mig)*
 Interior de la capella amb la
 capçalera (juliol 1981).